

売戸建住宅

積水ハウスの最高級住宅
IS ROY+E (イズ・ロイエ)
 太陽光パネル設置♪
 全室24時間換気システムで快適♪

間取り

5LDK

建物面積

122.42㎡

築年月

2018年10月



- 〔近隣施設〕
- ・COOP MIYAGI 明石台店まで1,040m
 - ・セブンイレブン富谷明石台6丁目店まで850m
 - ・富谷市立東向陽台中学校まで490m
 - ・富谷市立東向陽台小学校まで740m

チェックポイント！

この図面は物件情報の一部を抜粋して掲載しております。(現況優先) 入居日・引渡日変更や付帯条件、別途料金等が発生する場合がありますのでご確認ください。

- 2面採光●24時間換気システム●高気密高断熱住宅●区画整理地内●整形地●閑静な住宅街●設計住宅性能評価書●建設住宅性能評価書●BELS/省エネ基準適合認定●建築確認完了検査済証●新築時・増改築時の設計図書●バス1坪以上●追焚機能●トイレ2ヶ所●温水洗浄便座●シャワー付洗面化粧台●3口以上コンロ●IHクッキングヒーター●食器洗浄乾燥機●キッチン床暖房●全居室収納●ウォークインクローゼット●照明器具●ダウンライト●省エネ給湯器●都市ガス●複層ガラス●全居室フローリング●電気●上水道●下水道●太陽光発電システム●床暖房●エアコン2台以上●ダブルロックドア●モニタ付インターホン●ディンプルキー●火災警報器(報知機)●ウッドデッキ●庭●駐車場3台分以上●物置●エネファーム

所在地	富谷市明石台8丁目
間取タイプ	5LDK
価格	4,690万円

物件所在地	宮城県富谷市明石台8丁目		
交通	仙台市営地下鉄南北線 泉中央		
	バス21分 バス停 明石台団地 徒歩4分		
土地面積	公簿 207.41㎡	私道面積 (共有持分)	
	構造・規模 軽量鉄骨造 2階建		
建物	面積	122.42㎡	
	間取内訳	和 4.6 洋 7.6・6.3・6.2・5.5 LDK 20	
土地権利	所有権	地目	宅地
都市計画	市街化区域	用途地域	1種低層
建ぺい率	40%	容積率	60%
築年月	2018年10月	駐車場	有
現況	所有者居住中	引渡可能時期	相談
建築確認番号	第東日本18-11452号		
接道状況 (角地・間口)	北東6.0m 公道 接面13.0m		
設備	上水道口径20mm		
備考	※居住中の為、内覧の際は事前にご予約が必要となります。		

株式会社 Beyond ets 建てる窓口

国土交通大臣免許(1)第9999号 〒981-0114 宮城県宮城郡利府町新中道3丁目1-1 イオンモール新利府南館1階

☎ 050-3615-4137 ☎ 050-3145-2835 定休日: 定休日なし

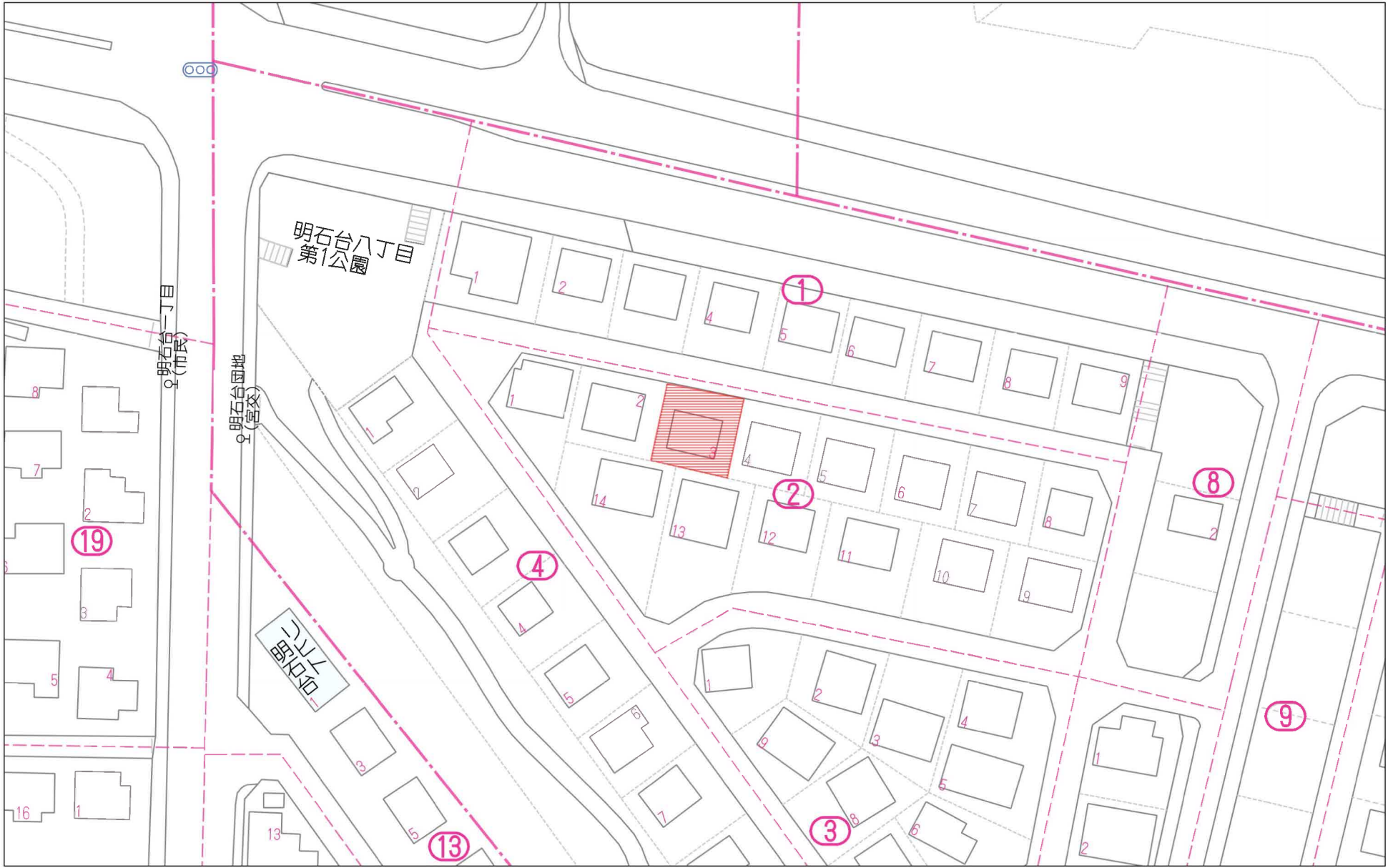
担当: 高橋 (070-3276-6354)

作成日: 2024年9月26日

■取引態様: 専任媒介

infosheet 物件番号 69817823077

at home

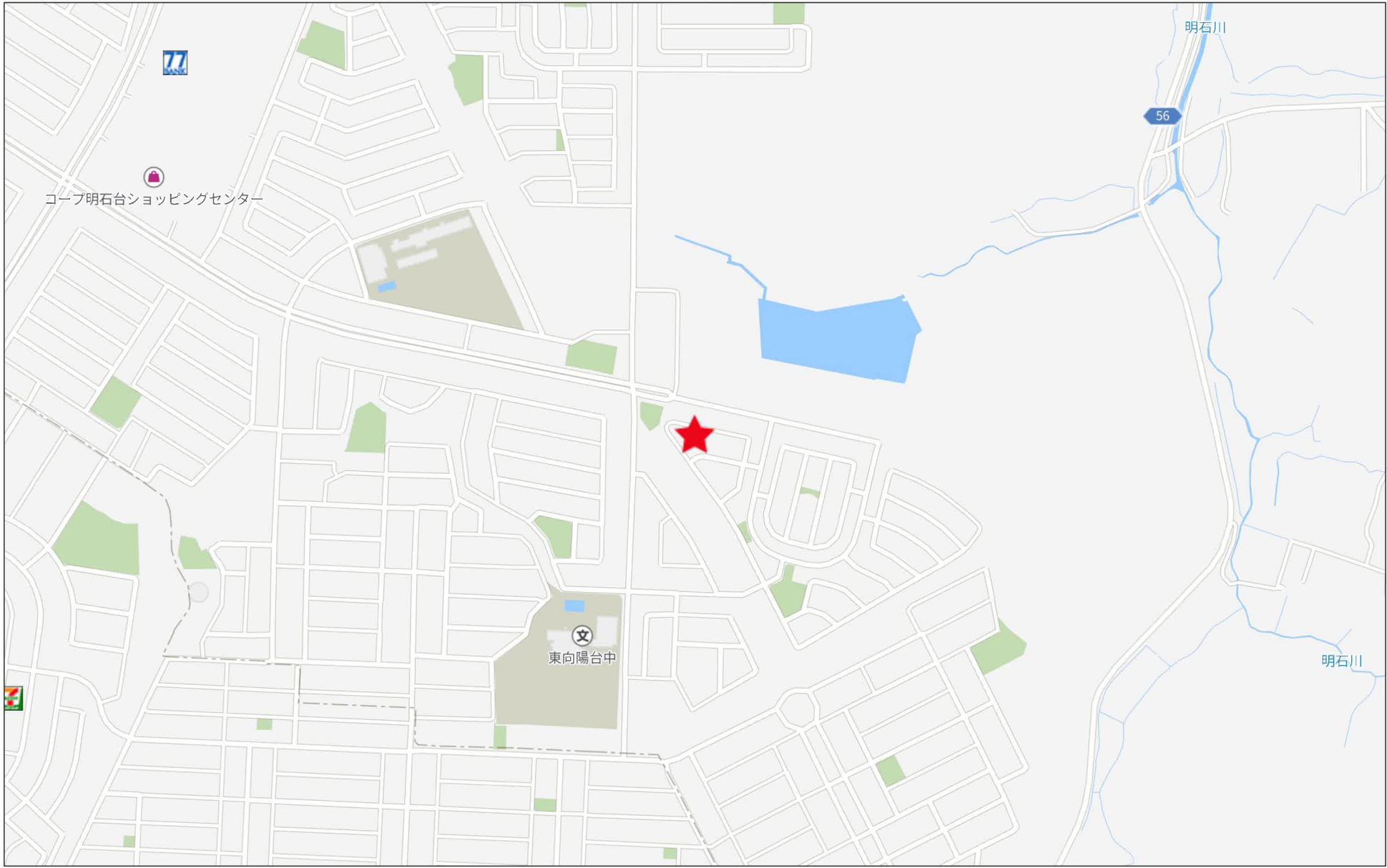


40m

1:884

禁無断複写複製

Beyond ets
Z22152209-20240318235338



280m



1 F



2 F

地 番 2-3 地 積 測 量 図

土地の所在 黒川郡富谷町明石台八丁目

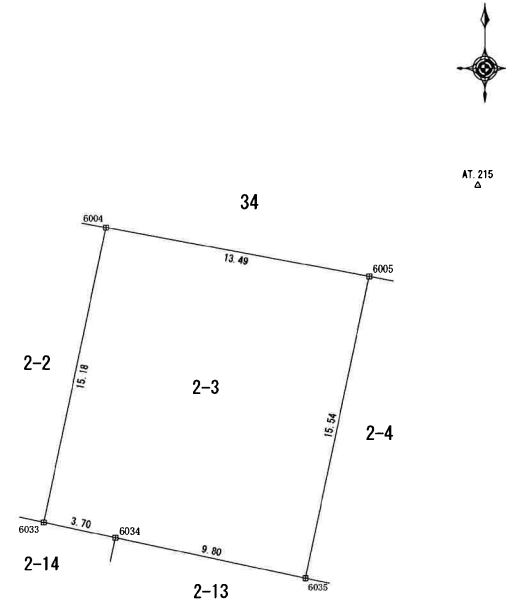
求積表

地 番	2-3				
NO	Xn	Yn	Yn+1-Yn-1	Xn - (Yn+1-Yn-1)	
6004	-183740.5140	5932.3610	16.3880	-3011139.543432	
6005	-183742.9600	5945.6290	10.0890	-1853782.723440	
6035	-183758.1780	5942.4500	-12.7690	2346408.174882	
6034	-183756.1500	5932.8600	-13.2090	2427234.985350	
6033	-183755.3790	5929.2410	-0.4990	91693.934121	
合 計					414.827481
合 計 面 積					207.4137405
地 積					207.41 m ²
坪 数					62.74 坪

測量年月日	平成26年 7月10日
座標系	任意

「地震前の基本三角点等の成果に基づき測量」

測量の基準		既知点の名称及び座標値			備考		
測地系	既知点	座標変換	点名	X座標		Y座標	標識
世界測地系 (測地成果2000)	2級基準点		2No. 2	-183920.433	6339.601	金属標	任意座標
世界測地系 (測地成果2000)	3級基準点		2No. 2	-183451.591	5882.637	金属標	任意座標
世界測地系 (測地成果2000)	測量多角点		AT. 214	-183726.997	5893.929	金属板	任意座標
世界測地系 (測地成果2000)	測量多角点		AT. 215	-183738.365	5961.157	金属板	任意座標
世界測地系 (測地成果2000)	測量多角点		AT. 216	-183750.732	6011.639	金属板	任意座標
世界測地系 (測地成果2000)	測量多角点		AT. 217	-183783.846	5925.628	金属板	任意座標
世界測地系 (測地成果2000)	測量多角点		AT. 218	-183779.020	5966.207	金属板	任意座標



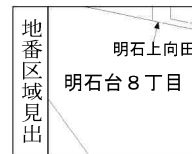
筆界点	境界標の種類
○	計 算 点
⊗	金 属 鉄 釘
⊗	金 属 標
田	コンクリート杭
⊗	プラスチック杭
△	測量多角点

縮尺 1/250



+5878.659 (座標値種別：測量成果)

(注) 国土交通省国土地理院が公表した座標補正パラメータ(touhokutaiheiyouuki2011.par)による修正がされています。



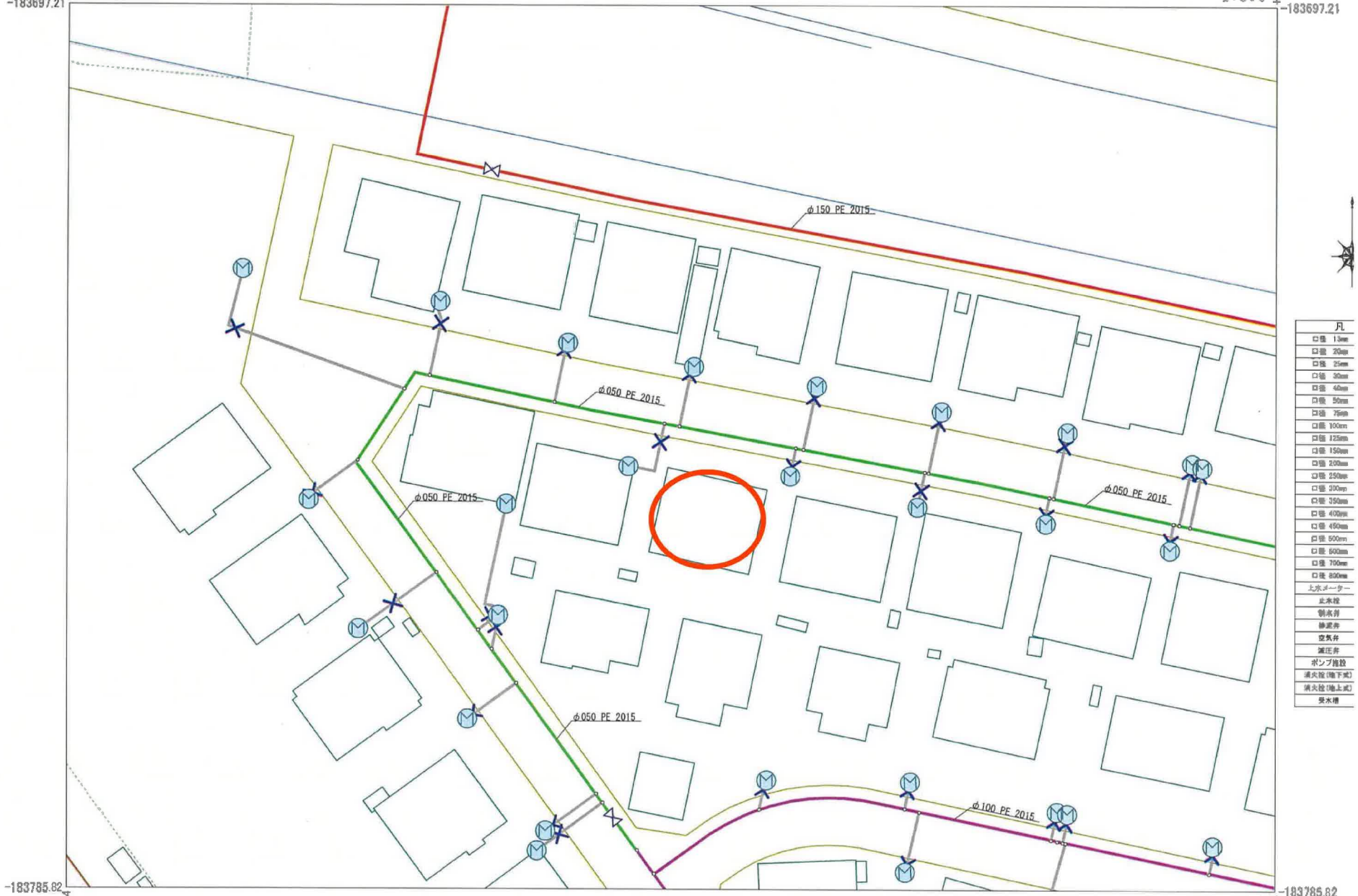
請求部	所在	富谷市明石台八丁目				地番	2番3			
出縮力尺	1/500	精度区分	甲二	座標系番号又は記号	X	分類	地図に準ずる図面		種類	その他
作成年月日					備付年月日(原図)	平成23年9月29日		補記事項		

富谷市上水道台帳

1:500

-183697.21
+5872.24

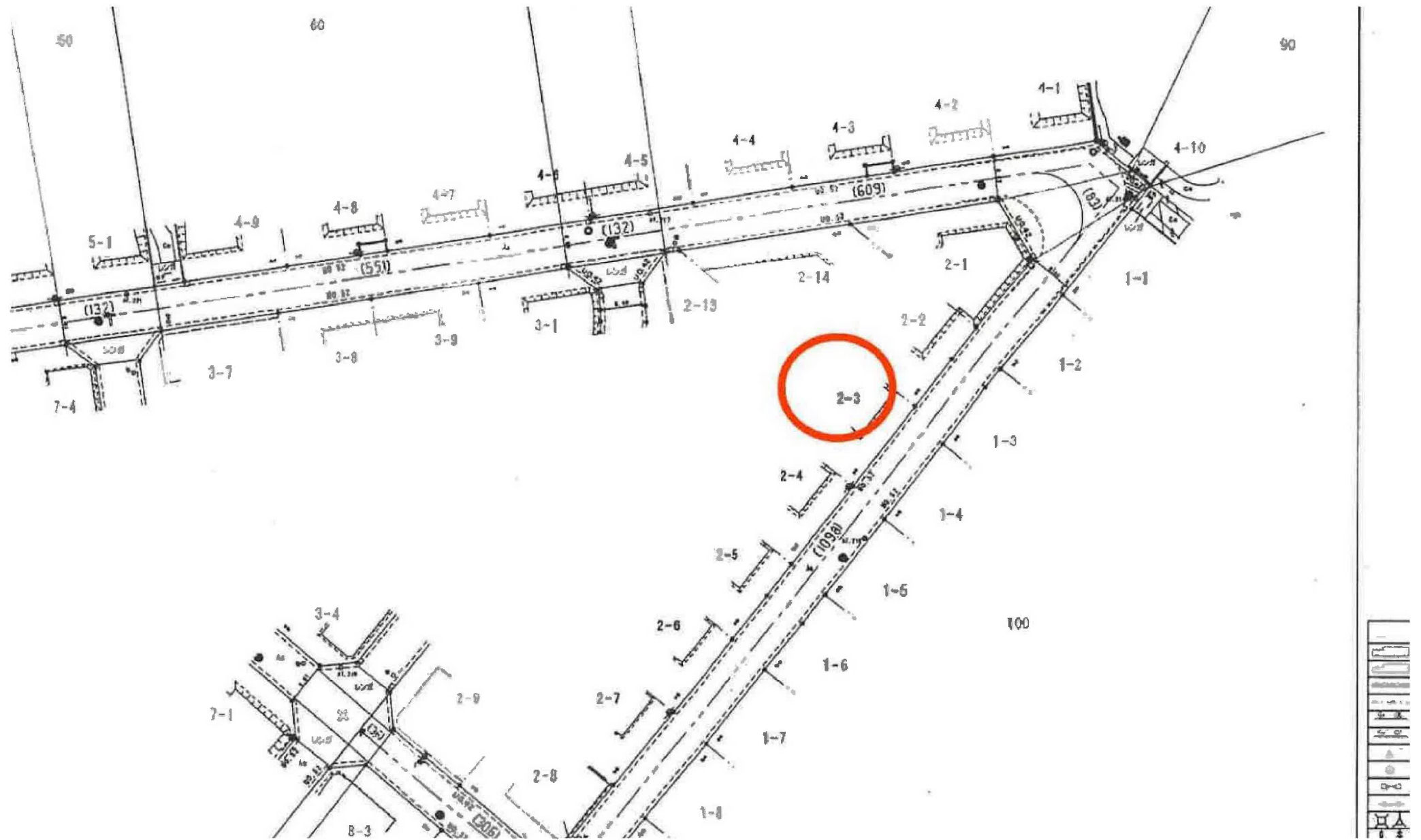
+5993.4
-183697.21

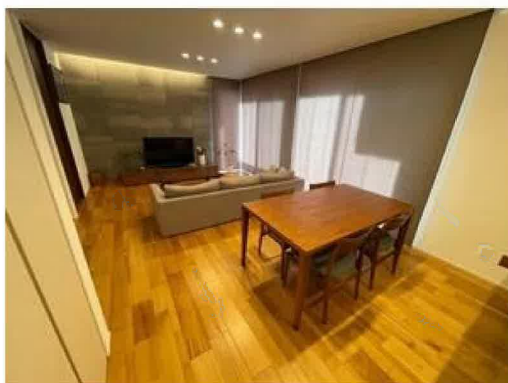


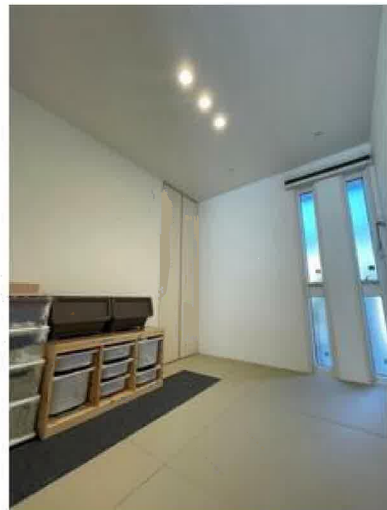
凡	
口径 13mm	
口径 20mm	
口径 25mm	
口径 30mm	
口径 40mm	
口径 50mm	
口径 75mm	
口径 100mm	
口径 125mm	
口径 150mm	
口径 200mm	
口径 250mm	
口径 300mm	
口径 350mm	
口径 400mm	
口径 450mm	
口径 500mm	
口径 600mm	
口径 700mm	
口径 800mm	
上水メーター	
止水栓	
管束弁	
検査弁	
空気弁	
減圧弁	
ポンプ施設	
消火栓(地下式)	
消火栓(地上式)	
受水槽	

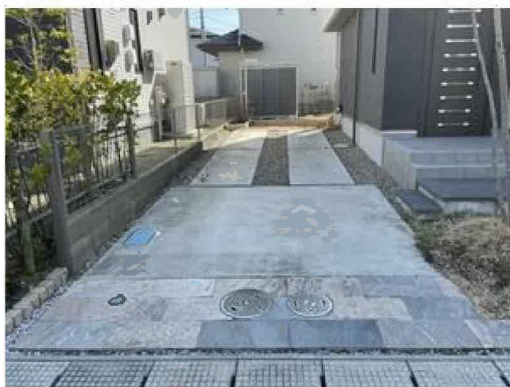
0 5 10 15 20 25 60m

道路台帳













COOP MIYAGI明石台店まで1,040m



セブンイレブン富谷明石台6丁目店まで850m



マツモトキヨシ明石台店まで1,120m



富谷市立東向陽台中学校まで490m



富谷市立東向陽台小学校まで740m



泉向陽台郵便局まで1,010m



七十七銀行明石台支店まで1,180m