

売地

仙台市青葉区新坂町

完成宅地渡し 2号地

土地面積
155.46㎡

現況
更地

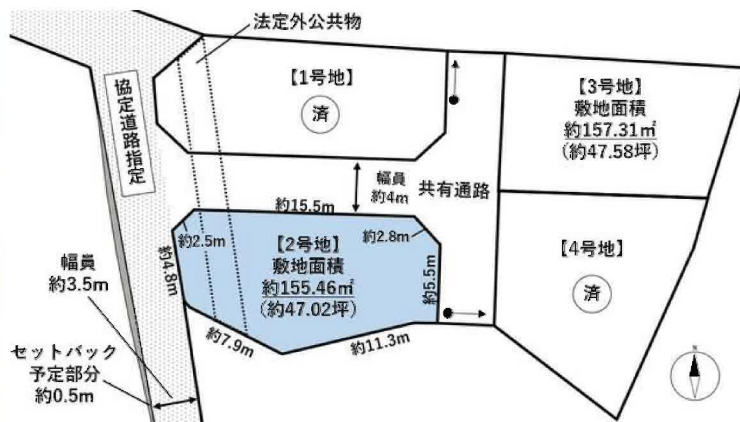
引渡可能時期
相談



【建築条件なし♪】
J R仙山線 北山駅まで徒歩12分！
J R仙山線・地下鉄南北線
北仙台駅まで徒歩16分！
小・中学校まで徒歩10分圏内♪

〔近隣施設〕

- ・西友木町店まで700m
- ・セブンイレブン仙台通町2丁目店まで650m
- ・仙台市立三条中学校まで700m
- ・仙台市立通町小学校まで770m
- ・東北大学病院まで1,110m



- 本物件に伴う登記申請業務（司法書士に依頼する移転登記・設定登記・保存登記、家屋調査士に依頼する表題登記）、及び外構工事は売主指定の業者にてお願い致します。
- 本物件は売主にて共有通路の舗装・上下水の引込工事を行った上での引渡しとなります。
- 本物件は分筆前の為、面積に差異が生じる場合がございます。
- 本物件の共有通路部には仙台市管理の法定外公公物が一部含まれます。

物件種目	売地		
最適用途	住宅用地		
最寄駅	北山		
土地面積	155.46㎡	私道面積 (共有持分)	905.00㎡ (1/124)
価格	2,280万円	坪単価	@48.49万円

物件所在地	宮城県仙台市青葉区新坂町16-17の一部、北山1丁目3-34の一部		
交通	J R仙山線 北山 徒歩12分 J R仙山線・地下鉄南北線 北仙台駅 徒歩16分		
土地権利	所有権	地目	宅地
都市計画	市街化区域	用途地域	1種住居
建ぺい率	60%	容積率	200%
他の法令上の制限	準防火地域、第3種高度地区		
地勢			
建築条件			
現況	更地		
引渡し(引渡可能時期/方法)	相談 / 完成宅地渡し		
開発許可等番号			
接道状況(角地・間口)	西4.0m 私道		
設備	上水道,下水道		
備考	※本物件は青葉区北山と青葉区新坂町の町境に位置します。		

この図面は物件情報の一部を抜粋して掲載しております。(現況優先)

入居日・引渡日変更や付帯条件、別途料金等が発生する場合がありますのでご確認ください。

at home

infosheet 物件番号 69836070051

国土交通大臣免許 (1) 第9999号 〒981-0114 宮城県宮城郡利府町新中道3丁目1-1 イオンモール新利府南館1階

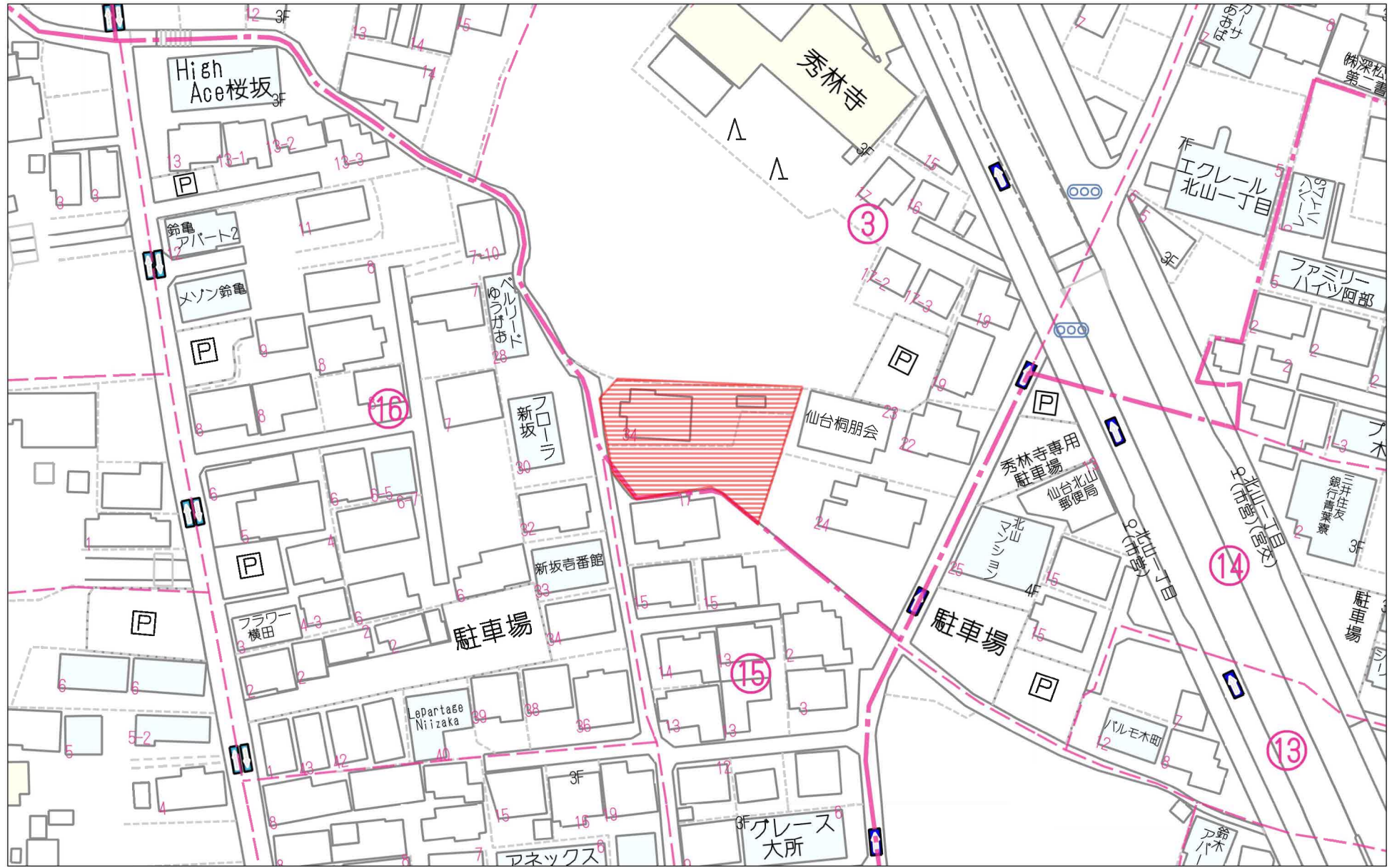
株式会社 Beyond ets 建てる窓口

TEL: 050-3615-4137 FAX: 050-3145-2835 定休日: 定休日なし

担当: 戸栗 (090-2988-7902)

作成日: 2024年9月23日

■取引態様: 媒介



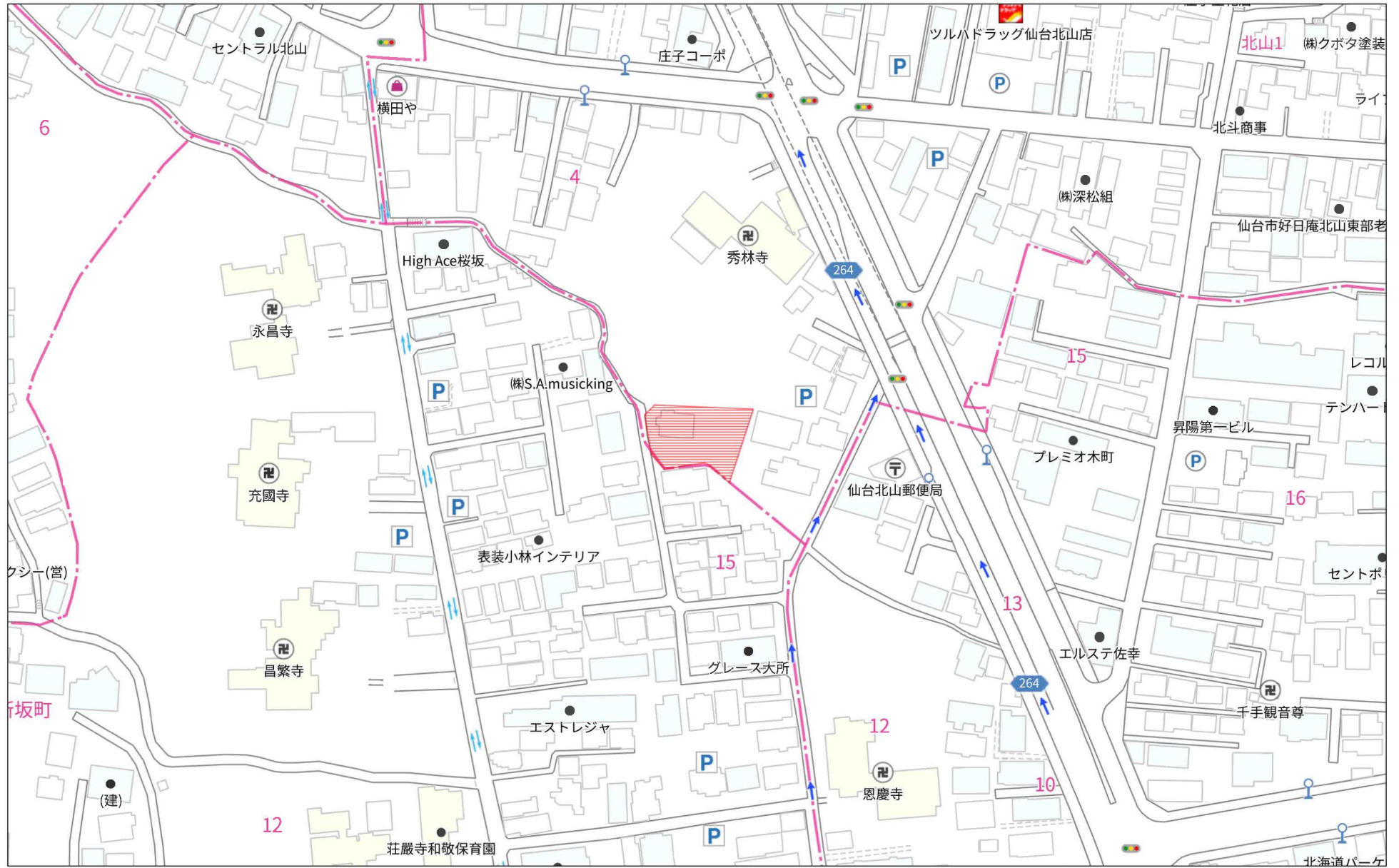
60m

1:1087

禁無断複写複製

Beyond ets
Z22152209-20240127125153

仙台市青葉区北山1丁目・青葉区新坂町付近



仙台市青葉区北山1丁目・青葉区新坂町付近



敷地区割図

所在：仙台市青葉区北山一丁目、仙台市青葉区新坂町



S=1/200

座標求積表

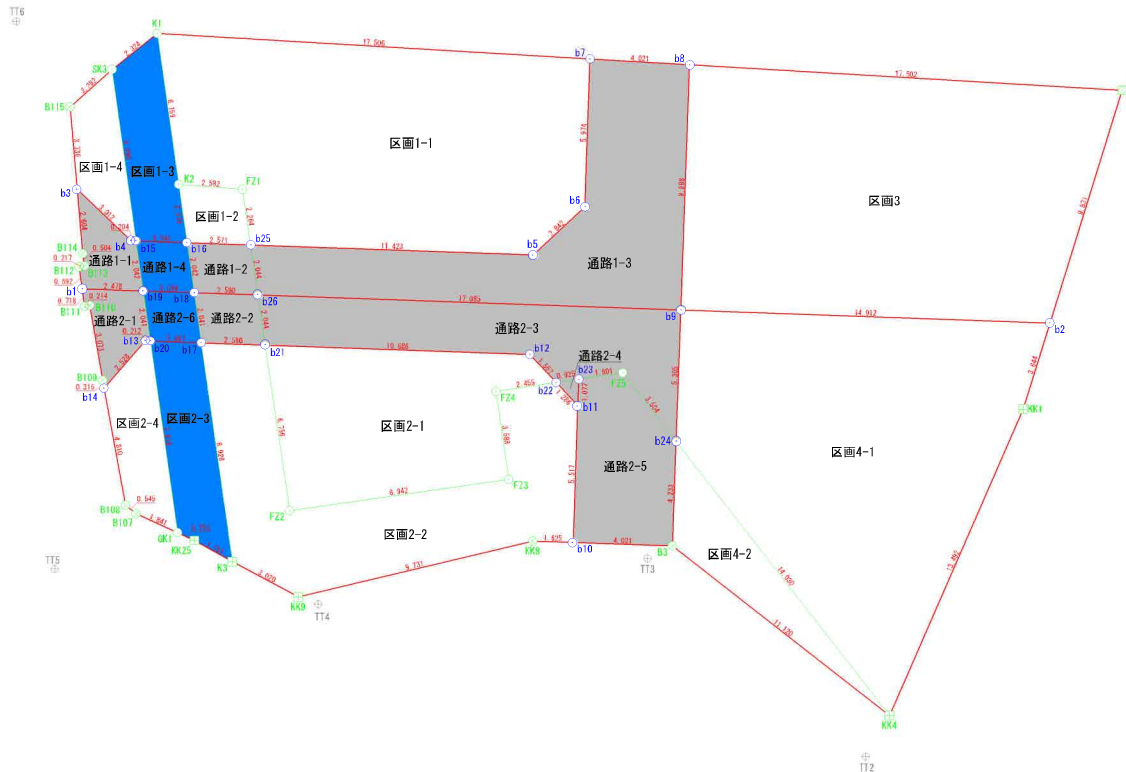
地番	区画1-3			
測点	X _n	Y _n	(X _{n+1} - X _{n-1})Y _n	距離
SK3	-190938.232	2188.973	18326.081956	2.324
K1	-190936.781	2190.789	-10180.596483	6.159
K2	-190942.879	2191.656	-18506.343264	2.370
b16	-190945.225	2191.990	-4984.585260	2.041
b15	-190945.153	2189.950	15314.320350	6.990
		倍面積	-31.122701	
		面積	15.5613505	
		地積	15.56	m ²

地番	区画1-1			
測点	X _n	Y _n	(X _{n+1} - X _{n-1})Y _n	距離
K1	-190936.781	2190.789	11102.918652	17.506
b7	-190937.811	2208.265	-15457.855000	5.974
b6	-190943.781	2208.054	-17461.291032	2.842
b5	-190945.719	2205.975	-3386.171625	11.423
b25	-190945.316	2194.559	5800.219437	2.264
SZ1	-190943.076	2194.230	5347.338510	2.582
K2	-190942.879	2191.656	13796.474520	6.159
		倍面積	-258.366538	
		面積	129.1832690	
		地積	129.18	m ²

地番	区画1-2			
測点	X _n	Y _n	(X _{n+1} - X _{n-1})Y _n	距離
K2	-190942.879	2191.656	4709.868744	2.582
SZ1	-190943.076	2194.230	-5347.338510	2.264
b25	-190945.316	2194.559	-4716.107291	2.571
b16	-190945.225	2191.990	5341.879630	2.370
		倍面積	-11.697427	
		面積	5.8487135	
		地積	5.84	m ²

地番	区画1-4			
測点	X _n	Y _n	(X _{n+1} - X _{n-1})Y _n	距離
SK3	-190938.232	2188.973	-11827.021119	6.990
b15	-190945.153	2189.950	-15141.314300	0.204
b4	-190945.146	2189.746	4554.671680	3.012
b3	-190943.073	2187.561	11804.079156	3.336
B115	-190939.750	2187.269	10588.569229	2.282
		倍面積	-21.015354	
		面積	10.5076770	
		地積	10.50	m ²

合計 161.1010100



座標一覧表

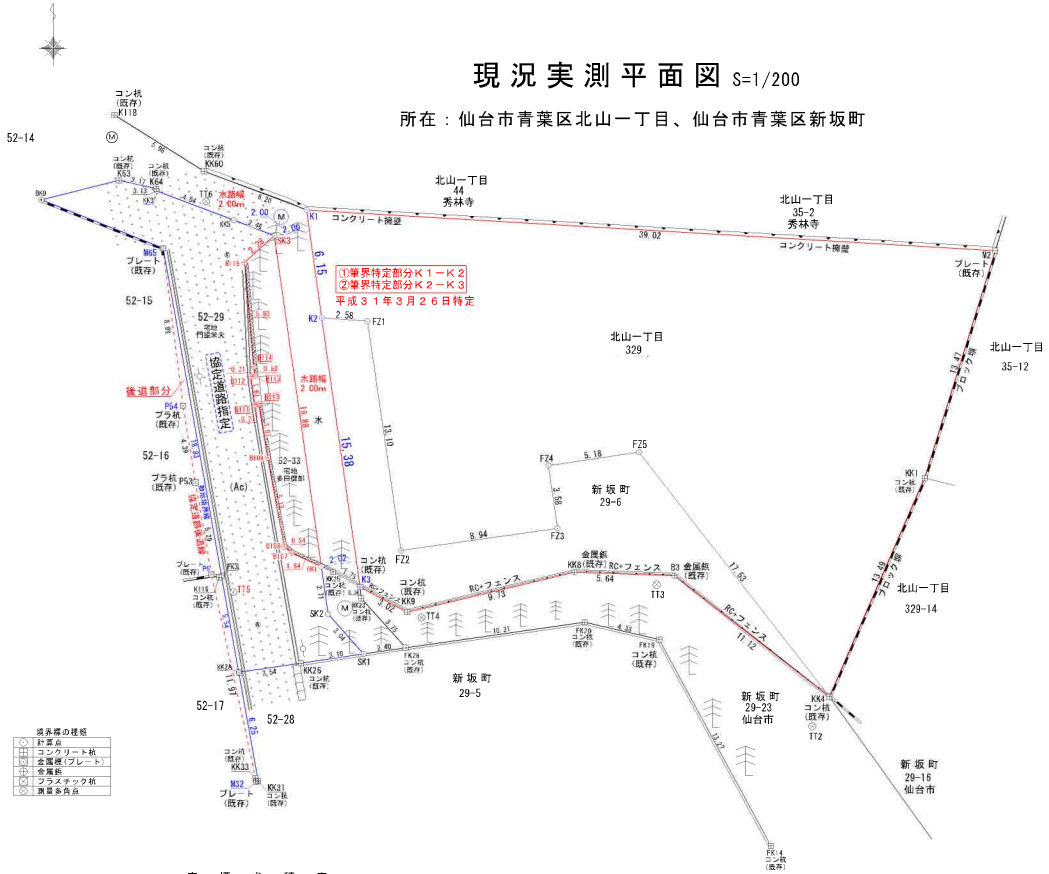
測点名	X座標	Y座標	距離
TT5	-190958.401	2186.652	22.160
TT6	-190936.295	2185.103	45.358
TT2	-190965.978	2219.400	11.900
TT3	-190957.983	2210.586	13.420
TT4	-190959.823	2197.293	59.616
TT1	-190990.770	2248.247	69.582

境界点	境界線の種類
⊕	コンクリート杭
⊗	プラスチック杭
⊙	プレート
⊛	旗
○	計算点
△	基準点

作成日：令和6年1月27日

現況実測平面図 S=1/200

所在：仙台市青葉区北山一丁目、仙台市青葉区新坂町



座標求積表

地番	北山一丁目 329番
測点	Xn Yn (Xn+1 - Xn-1)Yn 距離
K1	-190936.781 2190.789 8327.188889 39.02
M2	-190939.078 2229.751 -33814.173915 13.47
KK1	-190951.046 2225.751 -56169.052236 13.49
KK4	-190964.314 2220.360 3261.708840 17.53
FZ5	-190950.477 2209.591 28903.659871 5.18
FZ4	-190951.232 2204.465 -9492.426290 3.58
FZ3	-190954.783 2204.989 -10608.202079 8.94
FZ2	-190956.044 2196.136 25710.164152 13.10
FZ1	-190943.076 2194.230 28887.037850 2.58
K2	-190942.879 2191.656 13796.474520 6.15
倍面積 -1197.620198	
面積 598.8100990	
地積 598.81 m ²	
坪数 181.14	

地番	新坂町 29番 6
測点	Xn Yn (Xn+1 - Xn-1)Yn 距離
K2	-190942.879 2191.656 32942.781336 2.58
FZ1	-190943.076 2194.230 -28887.037850 13.10
FZ2	-190956.044 2196.136 -25710.164152 8.94
FZ3	-190954.783 2204.989 10608.202079 3.58
FZ4	-190951.232 2204.465 9492.426290 5.18
FZ5	-190950.477 2209.591 -28903.659871 17.53
KK4	-190964.314 2220.360 -15531.418200 11.12
B3	-190957.472 2211.584 15571.833354 5.64
KK8	-190957.273 2205.952 -4544.261120 9.73
KK9	-190959.532 2196.487 -1831.870158 3.02
K3	-190958.107 2193.824 36533.751072 15.38
倍面積 -259.417320	
面積 129.7086600	
地積 129.71 m ²	
坪数 39.23	
合計 728.5187590	

座標一覧表

測点名	X座標	Y座標
K118	-190931.404	2179.918
KK60	-190934.582	2184.990
KK23	-190958.744	2193.887
FK28	-190961.537	2196.401
FK20	-190960.098	2206.512
FK19	-190961.071	2210.732
FK14	-190972.747	2217.049
SK1	-190961.889	2194.026
SK2	-190959.629	2191.991
GK1	-190956.937	2191.612
B107	-190956.171	2189.938
B108	-190955.826	2189.516
B109	-190950.784	2188.590
B110	-190947.756	2188.067
B111	-190947.798	2187.857
B112	-190946.203	2187.637
B113	-190946.167	2187.851
B114	-190945.667	2187.789
B115	-190939.750	2187.269
SK3	-190938.232	2188.973
KK5	-190937.357	2186.664
KK3	-190935.711	2182.322
KK4	-190935.575	2182.299
KK6	-190935.109	2180.169
BK9	-190936.215	2175.784
M65	-190938.937	2182.672
P54	-190947.849	2183.800
P53	-190952.189	2184.506
P6	-190957.405	2185.415
K116	-190957.553	2185.844
FK3	-190957.477	2185.984
KK2A	-190962.938	2186.959
KK33	-190968.909	2187.896
M32	-190969.109	2187.943
KK31	-190969.094	2188.059
KK25	-190962.417	2190.469

基準点座標一覧表

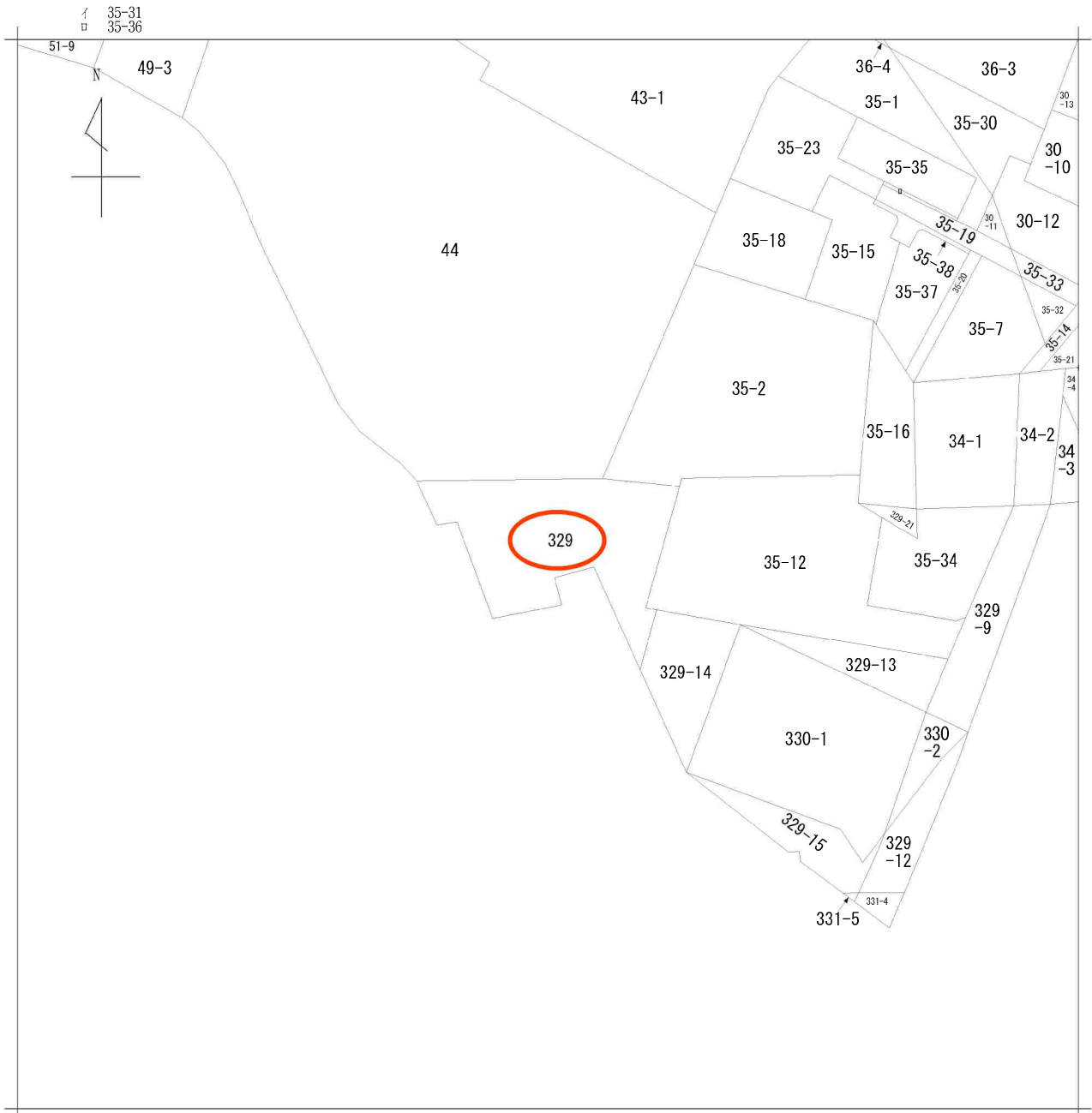
測点名	X座標	Y座標	備考
OE307603	-191002.772	2242.170	道路台帳3級基準点
OE307605	-191093.841	2254.038	道路台帳3級基準点

測量多角点座標一覧表

測点名	X座標	Y座標
TT1	-190990.770	2248.247
TT2	-190965.978	2219.400
TT3	-190957.983	2210.586
TT4	-190959.823	2197.293
TT5	-190958.401	2186.652
TT6	-190936.295	2185.103

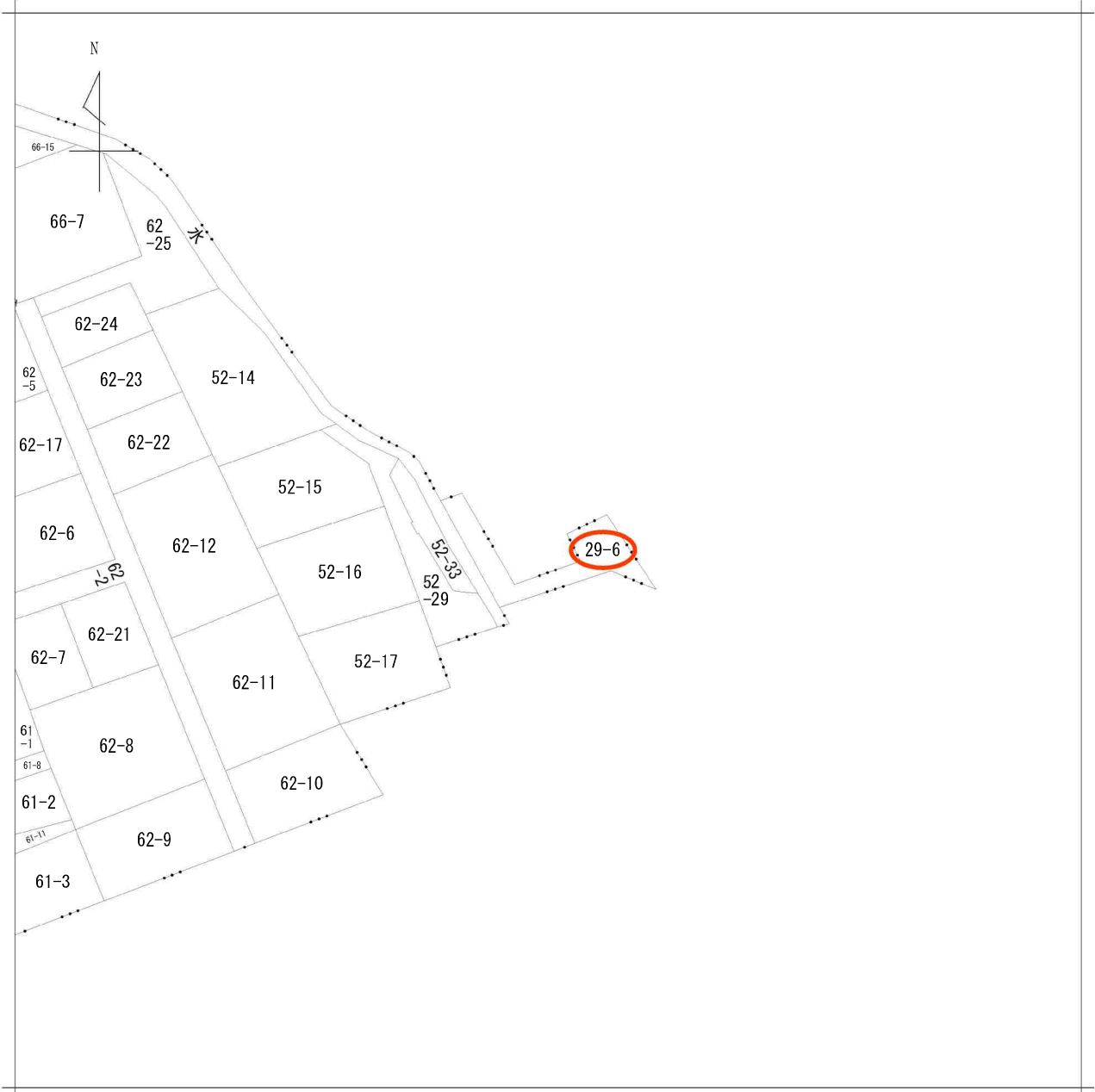
測地系	世界測地系(測地成果2011)
座標系	X系
測量年月日	令和3年4月27日

※注意・・・土地境界確認図の現況実測平面図の抜粋図面



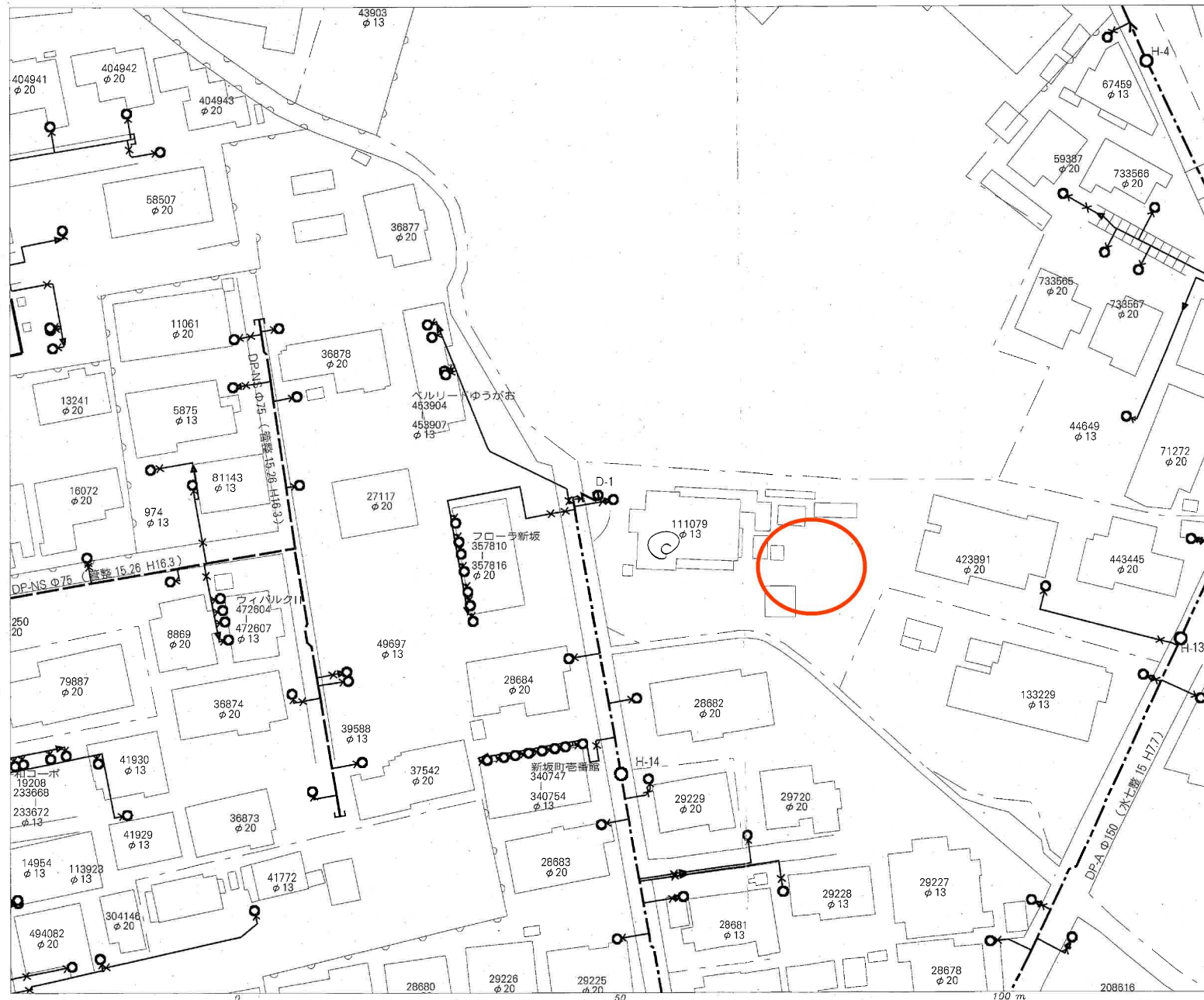
請求部	所在	仙台市青葉区北山一丁目				地番	329番			
出力縮	1/500	精度区		座標系番号又は記号		分類	地図に準ずる図面		種類	旧土地台帳附属地図
作成年月日					備付年月日(原図)			補記事項		

イ 66-10



請求部	所在	仙台市青葉区新坂町				地番	29番6		
出力縮尺	1/500	精度区分	座標系番号又は記号	分類	地図に準ずる図面		種類	旧土地台帳附属地図	
作成年月日				備付年月日(原図)			補記事項		

仙台市水道局 戸番図



名称	表示
仕切弁	
消火栓	
空気弁	
片落管	
メータ	
止水栓	
キャップ	
管径	線種
400mm 以上	
350mm	
300mm	
250mm	
200mm	
150mm	
100mm	
75mm	
50mm	
50mm 未満	

・本図面は、維持管理を目的とした水道の給配水管情報の図面となり、掲載情報が現地と異なる場合がありますので、この情報とは別に現地での調査を実施してください。

・なお、本図面の利用により生じた損害や不利益、また第三者との間に生じた紛争については、水道局は一切責任を負いません。

・地図及びそれに関連する情報は、著作権等により保護されています。無断複製、改竄等はできません。

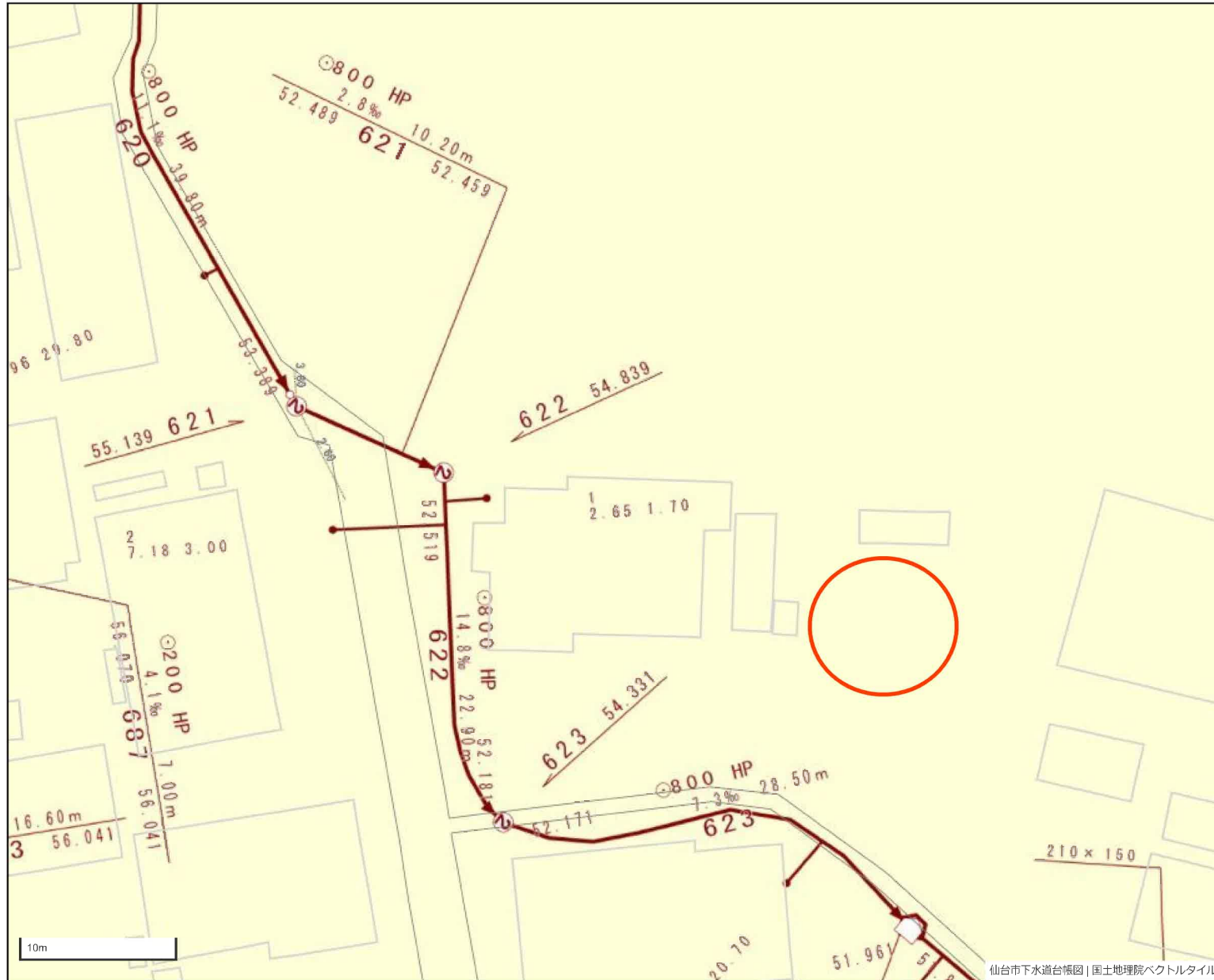
・富谷市、多賀城市、利府町、七ヶ浜町、名取市、川崎町地形図について、測量法に基づく国土地理院長承認（使用）R3JHs 228

仙台市水道局 戸番図	
縮尺	1:500
出図年月日	令和 5 年 5 月 30 日

仙台市下水道施設平面図



1. 本図面は、下水道改良工事や道路工事等により、現況と整合しない場合があります。詳細については現地での確認をお願いします。
2. 当局の許可なく複製することを、禁じます。



凡 例	
	合流区域
	合流施設
	汚水施設
	雨水施設

下水道施設データ	
	管断面 管径 材質 勾配 延長 上流管底高 下流管底高
	開口径 (取付管の径長) 深さ 管径 (上流人孔からの径長) 深さ

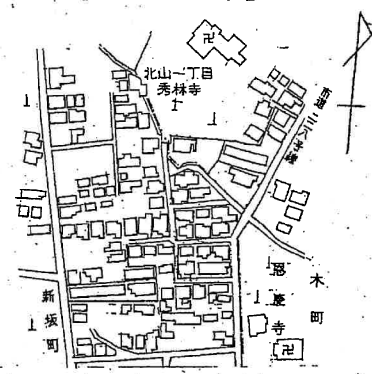
協定道路指定図

41

協市第41号

新坂町付近見取図

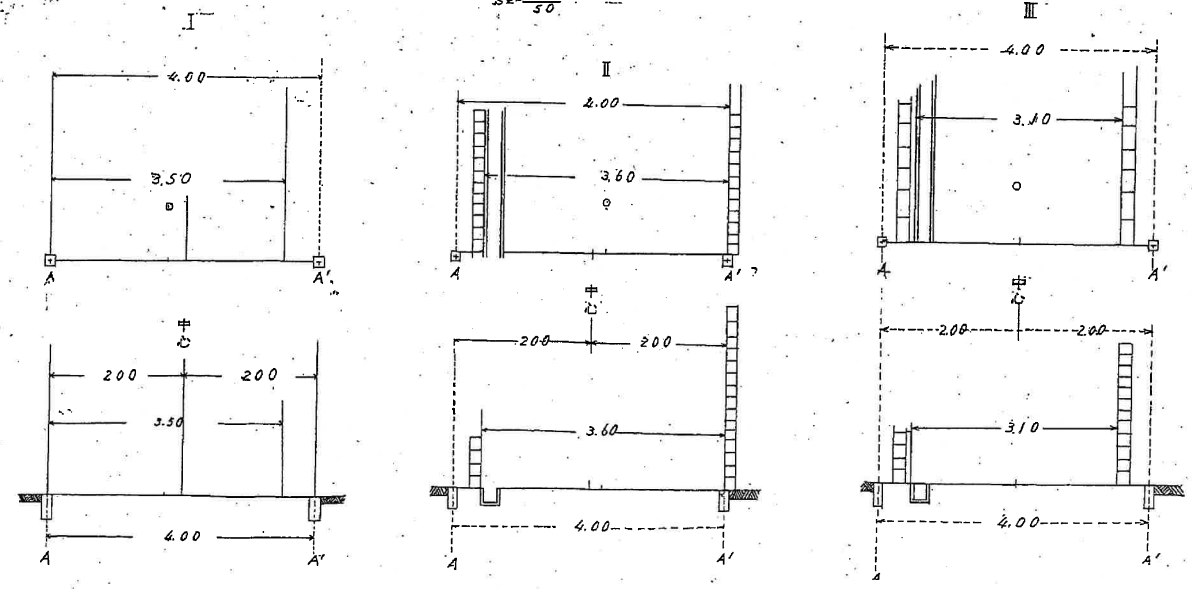
$S = \frac{1}{2,500}$



参考	狭あい道路 <input type="checkbox"/> 協議書 (成立・暫定) <input type="checkbox"/> 申出書 第 _____ 号 年 月 日
	不完全位置指定道路 <input type="checkbox"/> 協議書 <input type="checkbox"/> 念書 第 _____ 号 年 月 日
	認定 指定番号 _____ 認定 第 _____ 号
	指定年月日 _____ 年 / 月 22 日
区その他 (_____ 年 月 日)	
この資料は、申請時の図書を複写したものです。下記にご注意のうえ、ご覧ください。	
※ 資料の内容と現地の状況は、必ずしも一致していません場合があります。	
※ 図面の縮尺は表示と合っていない場合があります。	
- 5. 6. 30 日 青葉区街並み形成課	

道路平面と断面図

$S = \frac{1}{50}$



協定道路指定図

$S = \frac{1}{250}$

仙台市新城町(52番/他)地内

北山一丁目

協市第41号

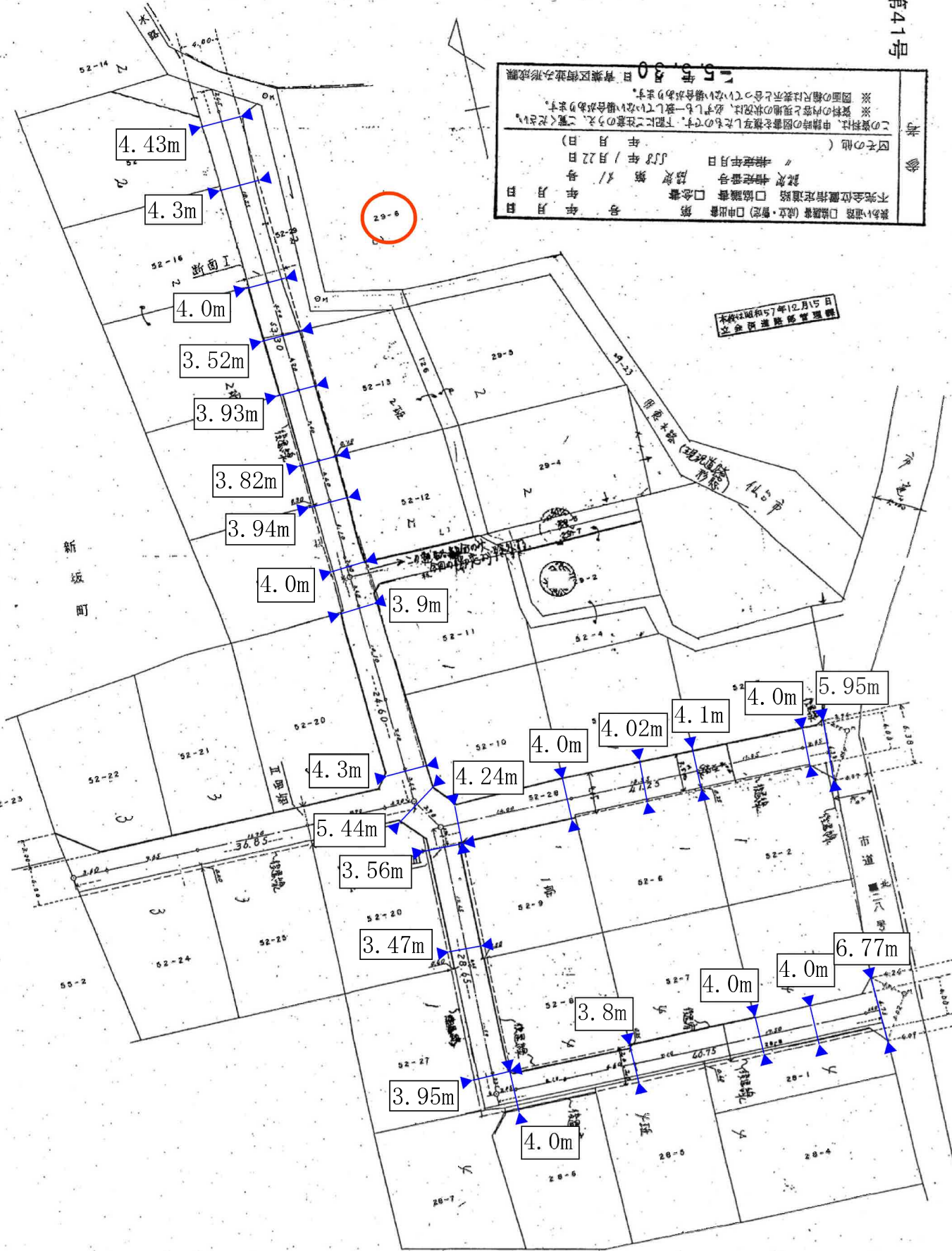
15年3月30日 青葉区街並み形成課

協定指定番号 協定第 1 / 号
 協定年月日 57年 / 月 22日
 区その他 () 年 月 日

協定道路指定道路 協議書 合書
 協定道路 協議書 (成立・暫定) 申請書 第 号

この資料は、申請時の図書を複写したものです。下記に注意のうえ、ご覧ください。
 ※ 資料の内容と現地の状況は、必ずしも一致しない場合があります。
 ※ 図面の縮尺は表示と合っていない場合があります。

本協定は昭和57年12月15日
 協定書第41号協定書第41号

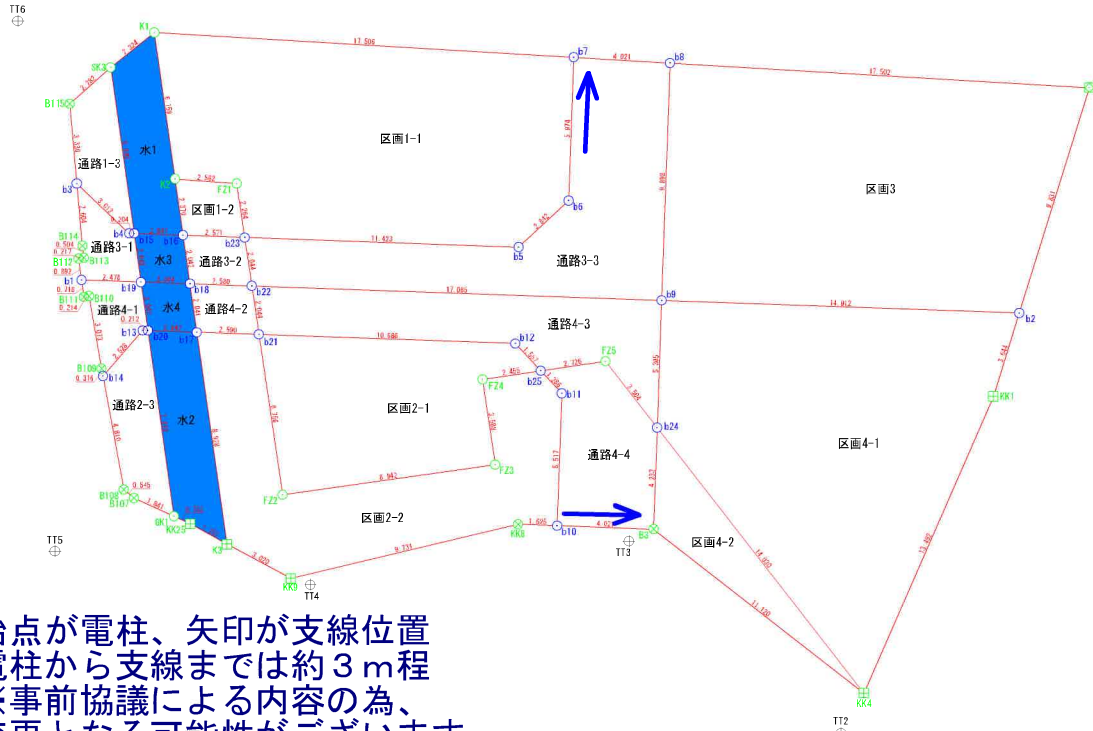


電柱位置図（予定）

所在：仙台市青葉区北山一丁目、仙台市青葉区新坂町



S=1/200



始点が電柱、矢印が支線位置
電柱から支線までは約3m程
※事前協議による内容の為、
変更となる可能性があります。

座 標 一 覧 表

測点名	X 座 標	Y 座 標	距 離
TT5	-190958.401	2186.652	22.160
TT6	-190936.295	2185.103	45.358
TT2	-190965.978	2219.400	11.900
TT3	-190957.983	2210.586	13.420
TT4	-190959.823	2197.293	59.616
TT1	-190990.770	2248.247	69.582

境界点	境界線の種類
⊕	コンクリート杭
⊗	プラスチック杭
⊖	プレート
○	旗
⊙	計算点
△	基準点

座 標 求 積 表

地番	区画1-1	Xn	Yn	(Xn+1 - Xn-1)Yn	距 離
K1		-190936.781	2190.789	11102.918652	17.506
b7		-190937.811	2208.265	-15457.855000	5.974
b6		-190943.781	2208.054	-17461.291032	2.842
b5		-190945.719	2205.975	-3386.171625	11.423
b23		-190945.316	2194.559	5800.219437	2.264
FZ1		-190943.076	2194.230	5347.338510	2.582
K2		-190942.879	2191.656	13796.474520	6.159
	倍面積			-258.366538	
	面積			129.1832690	
	地積			129.18	m ²

地番	区画1-2	Xn	Yn	(Xn+1 - Xn-1)Yn	距 離
K2		-190942.879	2191.656	4709.868744	2.582
FZ1		-190943.076	2194.230	-5347.338510	2.264
b23		-190945.316	2194.559	-4716.107291	2.571
b16		-190945.225	2191.990	5341.879630	2.370
	倍面積			-11.697427	
	面積			5.8487135	
	地積			5.84	m ²

地番	水1	Xn	Yn	(Xn+1 - Xn-1)Yn	距 離
SK3		-190938.232	2188.973	18326.081956	2.324
K1		-190936.781	2190.789	-10180.596483	6.159
K2		-190942.879	2191.656	-18506.343264	2.370
b16		-190945.225	2191.990	-4984.585260	2.041
b15		-190945.153	2189.950	15314.320350	6.990
	倍面積			-31.122701	
	面積			15.5613505	
	地積			15.56	m ²

地番	通路1-3	Xn	Yn	(Xn+1 - Xn-1)Yn	距 離
B115		-190939.750	2187.269	10588.569229	2.282
SK3		-190938.232	2188.973	-11827.021119	6.990
b15		-190945.153	2189.950	-15141.314300	0.204
b4		-190945.146	2189.746	4554.671680	3.012
b3		-190943.073	2187.561	11804.079156	3.336
	倍面積			-21.015354	
	面積			10.5076770	
	地積			10.50	m ²

合 計 161.1010100

作成日：令和6年1月31日





西友木町店まで700m



セブンイレブン仙台通町2丁目店まで650m



ツルハドラッグ仙台北山店まで360m



仙台市立三条中学校まで700m



仙台市立通町小学校まで770m



東北大学病院まで1,110m



仙台北山郵便局まで100m



七十七銀行北仙台支店まで1,030m