

売地

閑静な住宅街に立地！
近隣に商業施設や公園があり
高速のインターも近く、生活に便利♪

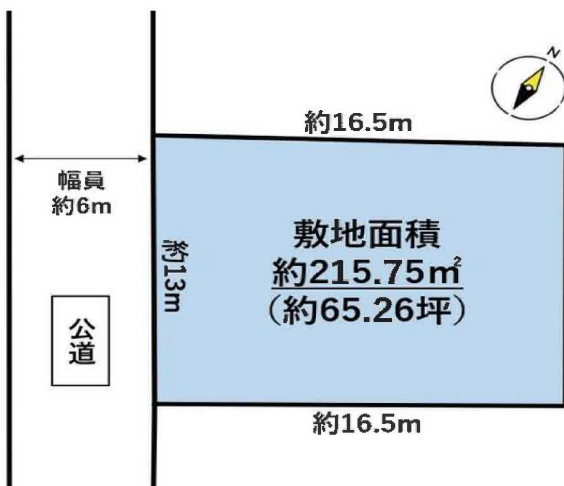
土地面積 公簿 215.75㎡

現況

建物有

引渡可能時期

相談



- 本物件は売主負担にて建物解体後のお引渡しとなります。
- 本物件は確定測量前の為、面積に差異が生じる可能性があります。
- 上水道管は20mm管で引込みされておりますが、老朽化のため新たな管の引込みを推奨されております。その場合は買主負担となります。

チェックポイント！

- 整形地 ●上水道 ●下水道 ●側溝

この図面は物件情報の一部を抜粋して掲載しております。(現況優先) 入居日・引渡日変更や付帯条件、別途料金等が発生する場合がありますのでご確認ください。

最適用途	住宅用地		
所在地	塩竈市清水沢2丁目		
土地面積	公簿 215.75㎡	私道面積 (共有持分)	
価格	1,080万円	坪単価	@16.55万円

物件所在地	宮城県塩竈市清水沢2丁目 25-13		
交通	J R 東北本線 塩釜 徒歩33分		
	バス10分 バス停 清水沢アパート前 徒歩8分		
土地権利	所有権	地目	宅地
都市計画	市街化区域	用途地域	1種中高
建ぺい率	60%	容積率	200%
他の法令上の制限			
地勢			
建築条件			
現況	建物有		
引渡し(可能時期/方法)	相談 / 更地渡し		
開発許可等番号			
接道状況(角地・間口)	南西6.0m 公道 接面13.0m		
設備	上水道, 下水道, 側溝		
備考	[近隣施設] ・COOP MIYAGI 塩釜栄町店まで1,030m ・ローソン塩釜清水沢店まで870m ・ツルハドラッグ塩釜栄町店まで930m ・塩竈市立玉川中学校まで1,450m ・塩竈市立月見ヶ丘小学校まで1,430m		
	[交通] J R 東北本線 利府 徒歩31分 J R 仙石線 本塩釜 徒歩34分		

株式会社 Beyond ets 建てる窓口

国土交通大臣免許(1)第9999号 〒981-0114 宮城県宮城郡利府町新中道3丁目1-1 イオンモール新利府南館1階

☎ 050-3615-4137 ☎ 050-3145-2835 定休日: 定休日なし

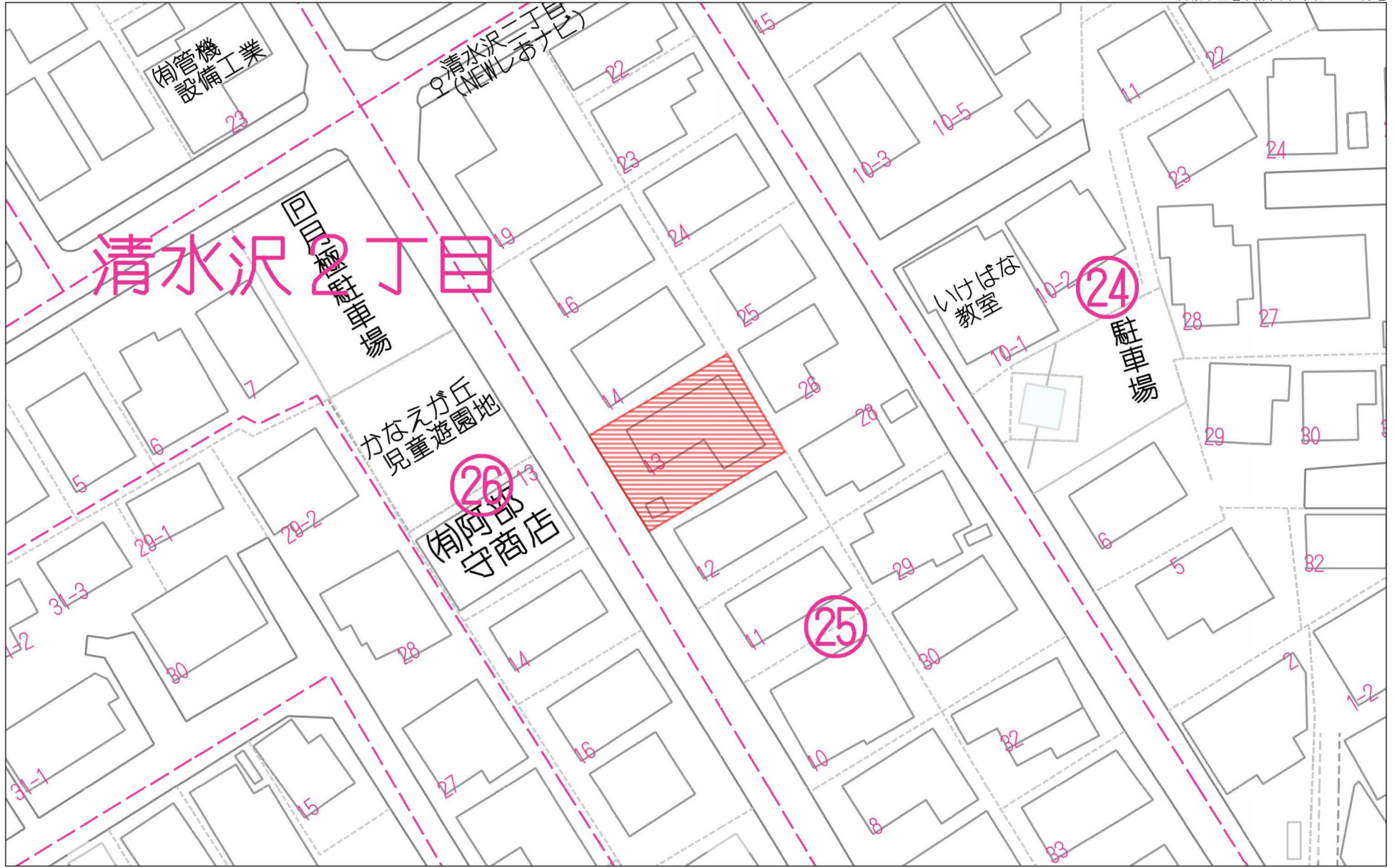
担当: 西條 (070-1542-2577)

作成日: 2023年11月3日

■取引態様: 専任媒介

infosheet 物件番号 69804417010

at home



清水沢2丁目

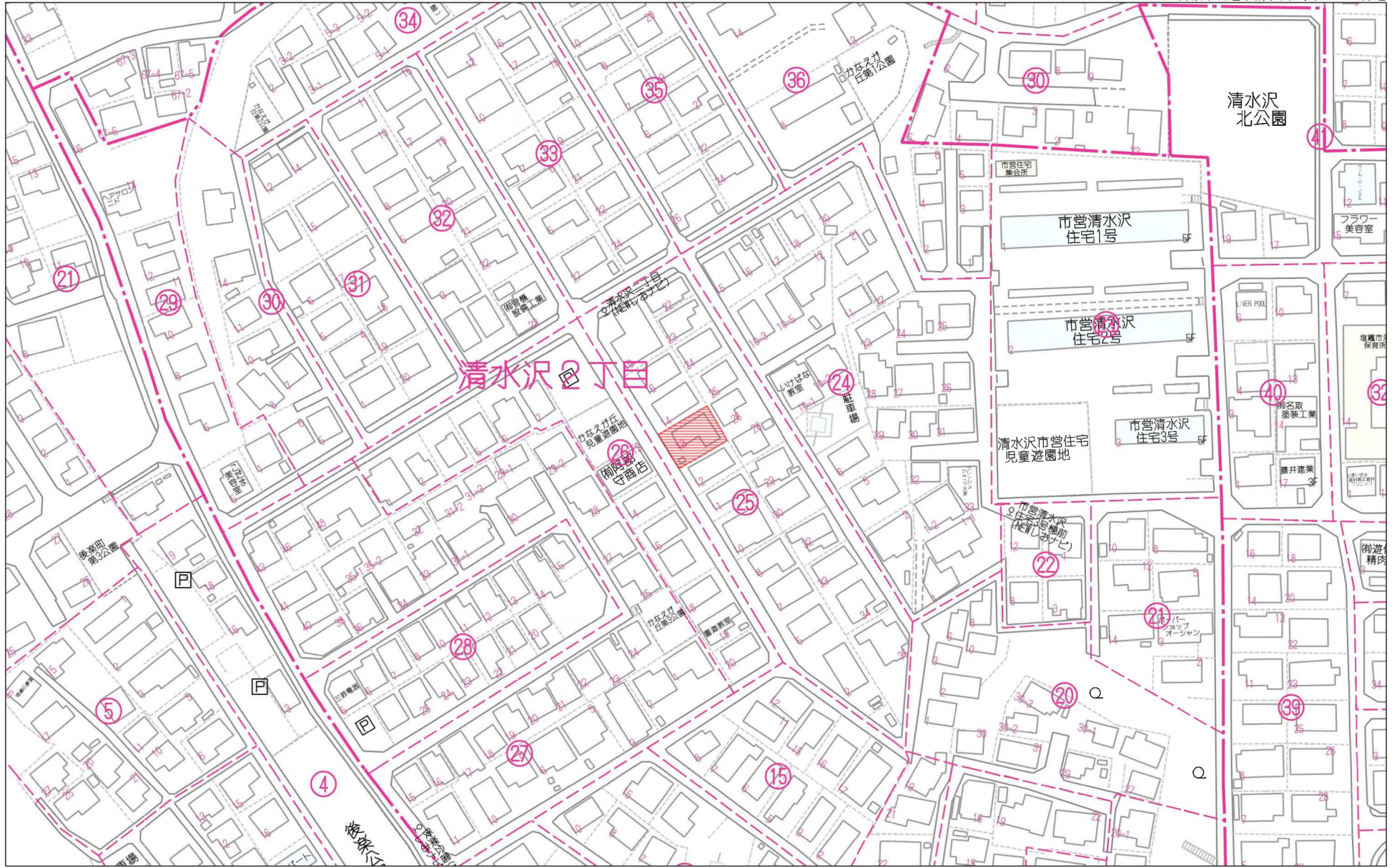
40m

1:587

禁無断複写複製

Beyond ets

Z22152209-20231030170706

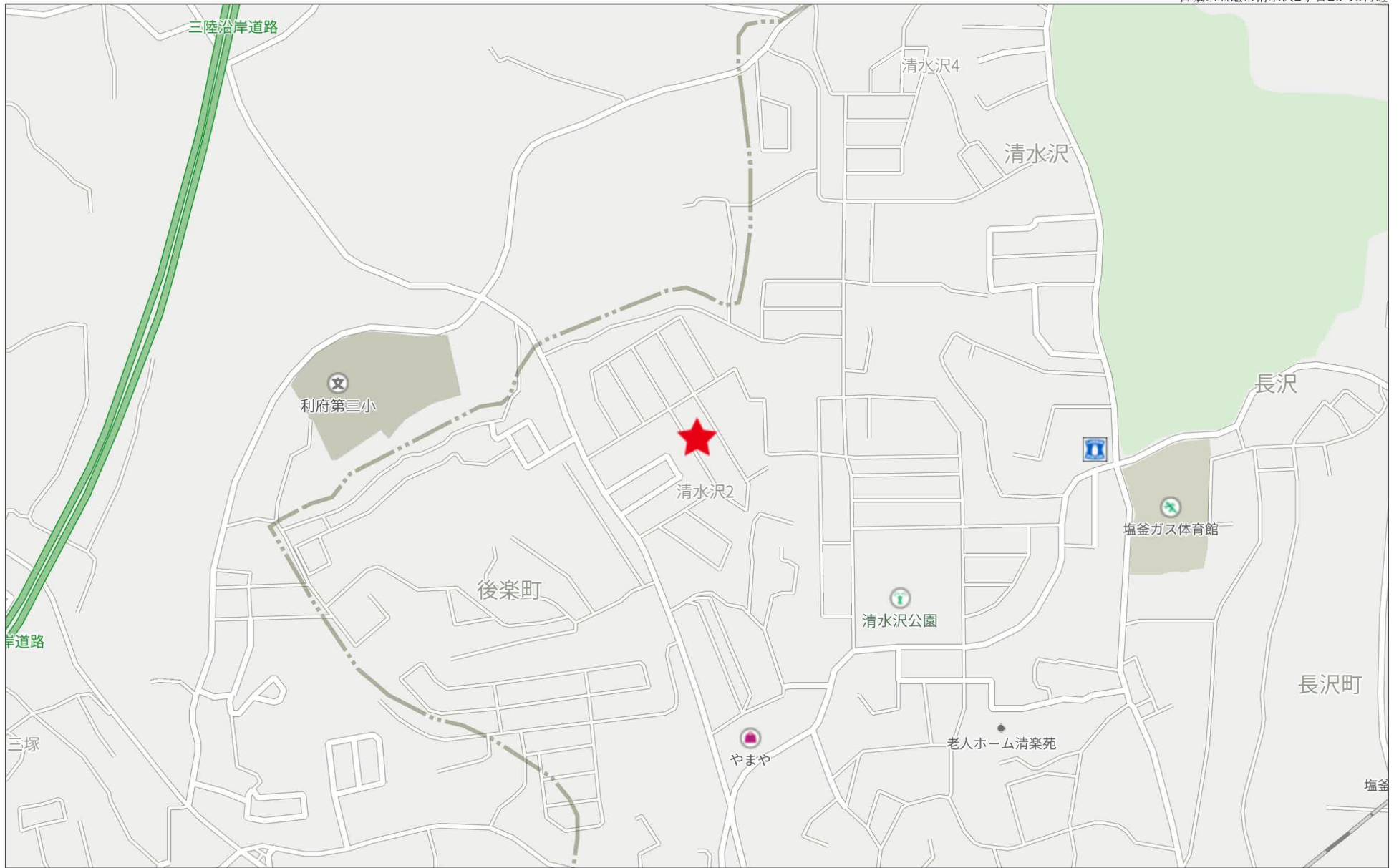


80m

1:1661

禁無断複写複製

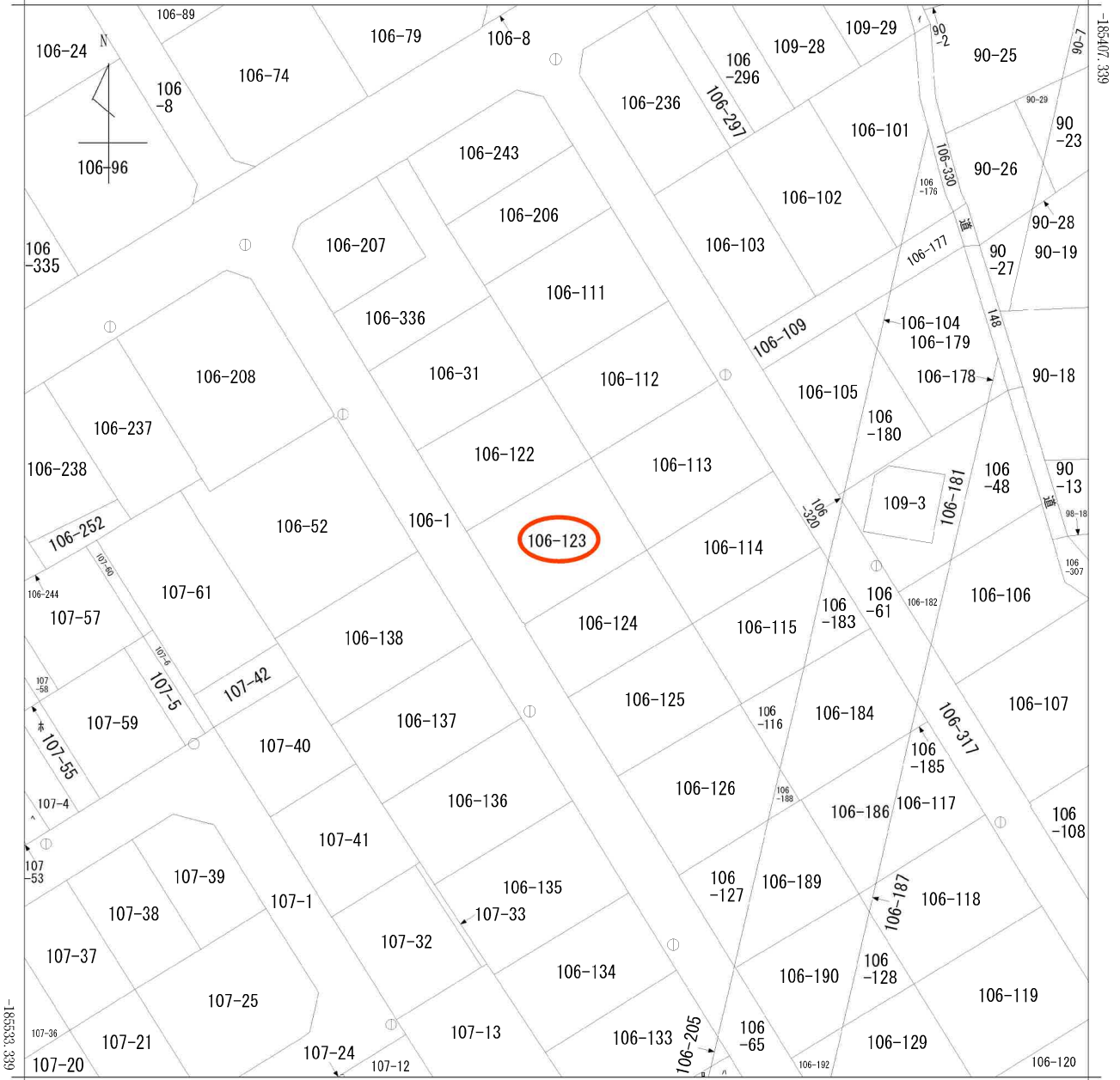
Beyond ets
Z22152209-20231030170737



280m

イ 109-35 ハ 106-193 ホ 107-54
 ロ 106-132 ニ 107-27 ヘ 107-56

(座標値種別：図上測定) +15046.460

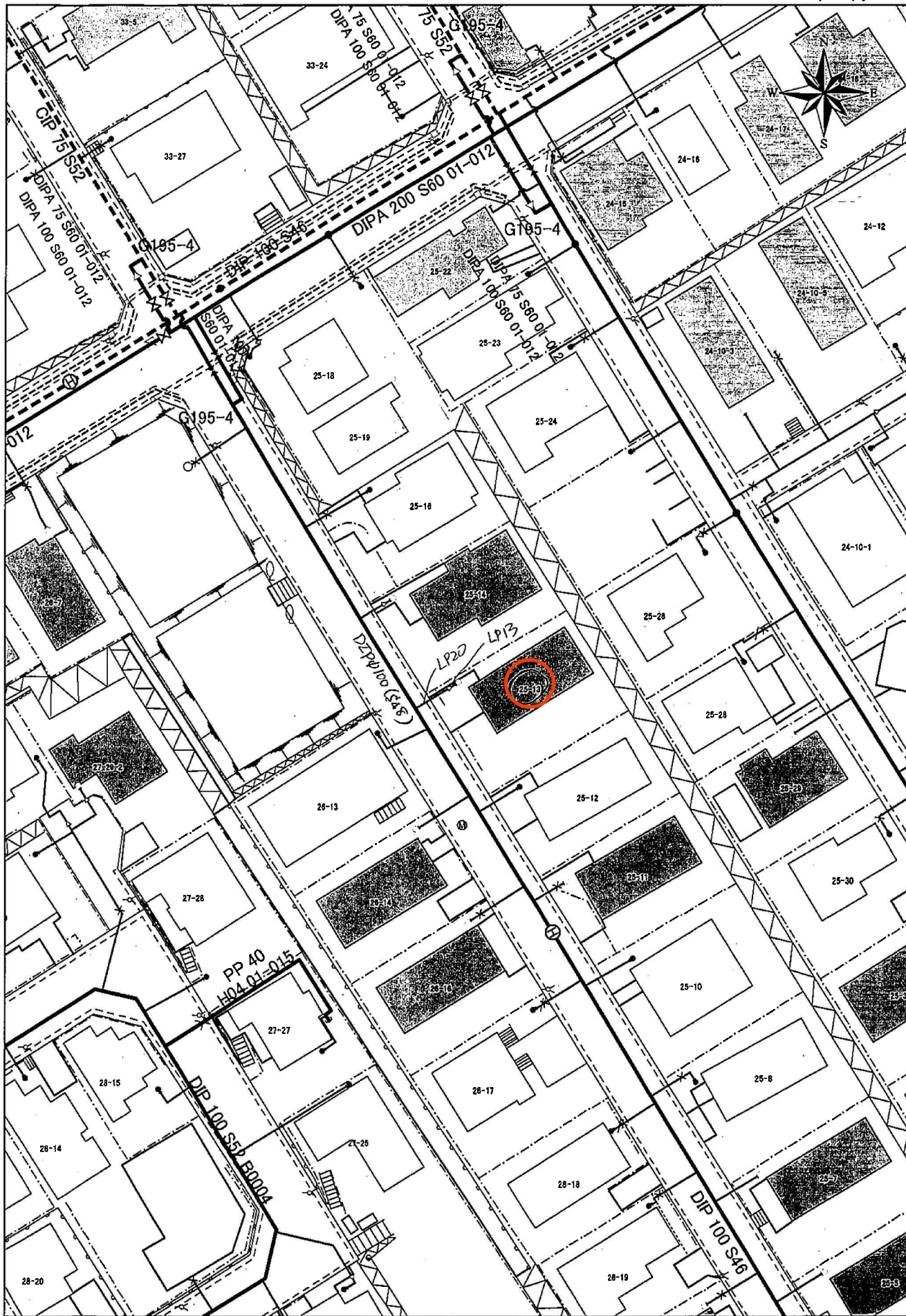


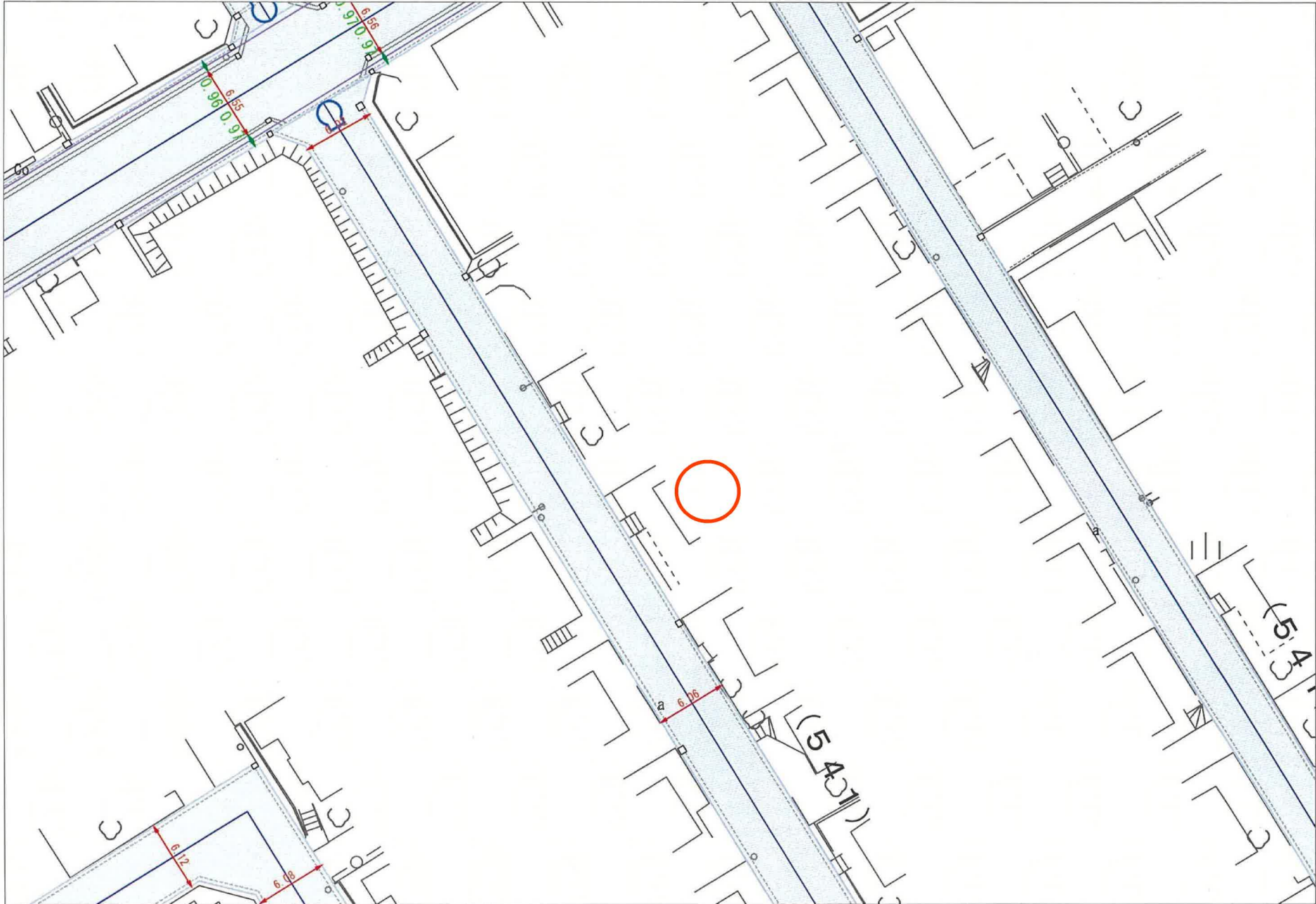
+14921.460 (座標値種別：図上測定)

(注) 国土交通省国土地理院が公表した座標補正パラメータ(touhokutaiheiyouuki2011.par)による修正がされています。

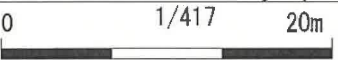
地番
区域見出
清水沢2丁目

請求部	所在	塩竈市清水沢二丁目				地番	106番123			
出力尺	1/500	精度区	甲二	座標系番号又は記号	X	分類	地図(法第14条第1項)		種類	地籍図
作成年月日	昭和59年12月			備付年月日(原図)	昭和61年1月6日			補記事項		





2023年10月30日



塩竈市





COOP MIYAGI塩釜栄町店まで1,030m



ローソン塩釜清水沢店まで870m



ツルハドラッグ塩釜栄町店まで930m



塩竈市立玉川中学校まで1,450m



塩竈市立月見ヶ丘小学校まで1,430m



塩釜長沢郵便局まで1,710m



仙台銀行塩釜支店まで2,330m



清水沢公園まで590m