

売地

東京メトロ副都心線・有楽町線 小竹向原駅まで徒歩11分！
小竹向原駅から横浜駅まで乗り換えなしで行けます♪
西武池袋線 江古田駅まで徒歩11分！
2駅3路線利用可能で通勤・通学にも便利♪
交通量が少ない静かな住宅地♪

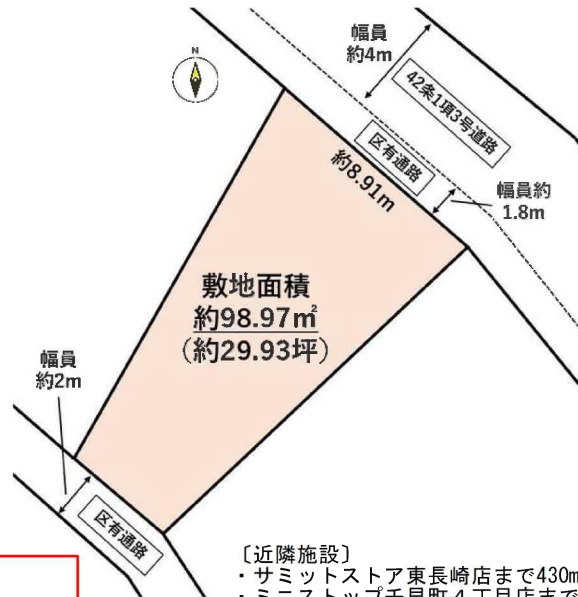
土地面積 公簿 98.97㎡

現況

建物有

引渡可能時期

相談



- 本物件は確定測量前の為、面積に差異が生じる可能性があります。
- 本物件の南側道路は区有通路です。建築基準法の道路ではありません。
- 本物件北側道路は42条1項3号道路との間に区有通路(水路)がございます。再建築の際には43条但し書きの許可または認定が必要となります。

〔近隣施設〕

- ・サミットストア東長崎店まで430m
- ・ミニストップ千早町4丁目店まで280m
- ・豊島区立明豊中学校まで440m
- ・豊島区立さくら小学校まで340m

この図面は物件情報の一部を抜粋して掲載しております。(現況優先) 入居日・引渡日変更や付帯条件、別途料金等が発生する場合がありますのでご確認ください。

チェックポイント！

- 都市ガス ● 上水道 ● 下水道

最適用途	住宅用地		
最寄駅	小竹向原駅		
土地面積	公簿 98.97㎡	私道面積 (共有持分)	
価格	6,730万円	坪単価	@224.80万円

物件所在地	東京都豊島区长崎6丁目40-5		
交通	東京メトロ副都心線・有楽町線 小竹向原 徒歩11分 西武池袋・豊島線 江古田 徒歩11分		
土地権利	所有権	地目	宅地
都市計画	市街化区域	用途地域	1種低層
建ぺい率	60%	容積率	150%
他の法令上の制限	準防火地域、第1種高度地区		
地勢			
建築条件			
現況	建物有		
引渡し(可能時期/方法)	相談 / 現況渡し		
開発許可番号			
接道状況(角地・間口)	北5.8m 公道 接面8.9m 南2.0m 公道		
設備	都市ガス, 上水道, 下水道 (上水道口径13mm)		
備考	・本物件はハザードマップでは洪水予想区域となっておりますが、20年間浸水の被害はございません。 ※下水工事が実施され、貯水タンクが設置されております。 ・本物件に入るまでに車止め(案内図参照)がありますが、住むうえで支障はございません。車通りが少なく、子育てには安心できます。		

株式会社 Beyond ets 建てる窓口

国土交通大臣免許(1)第9999号 〒981-0114 宮城県宮城郡利府町新中道3丁目1-1 イオンモール新利府南館1階

☎ 050-3615-4137 ☎ 050-3145-2835 定休日: 定休日なし

担当: 西條 (070-1542-2577)

作成日: 2024年9月29日

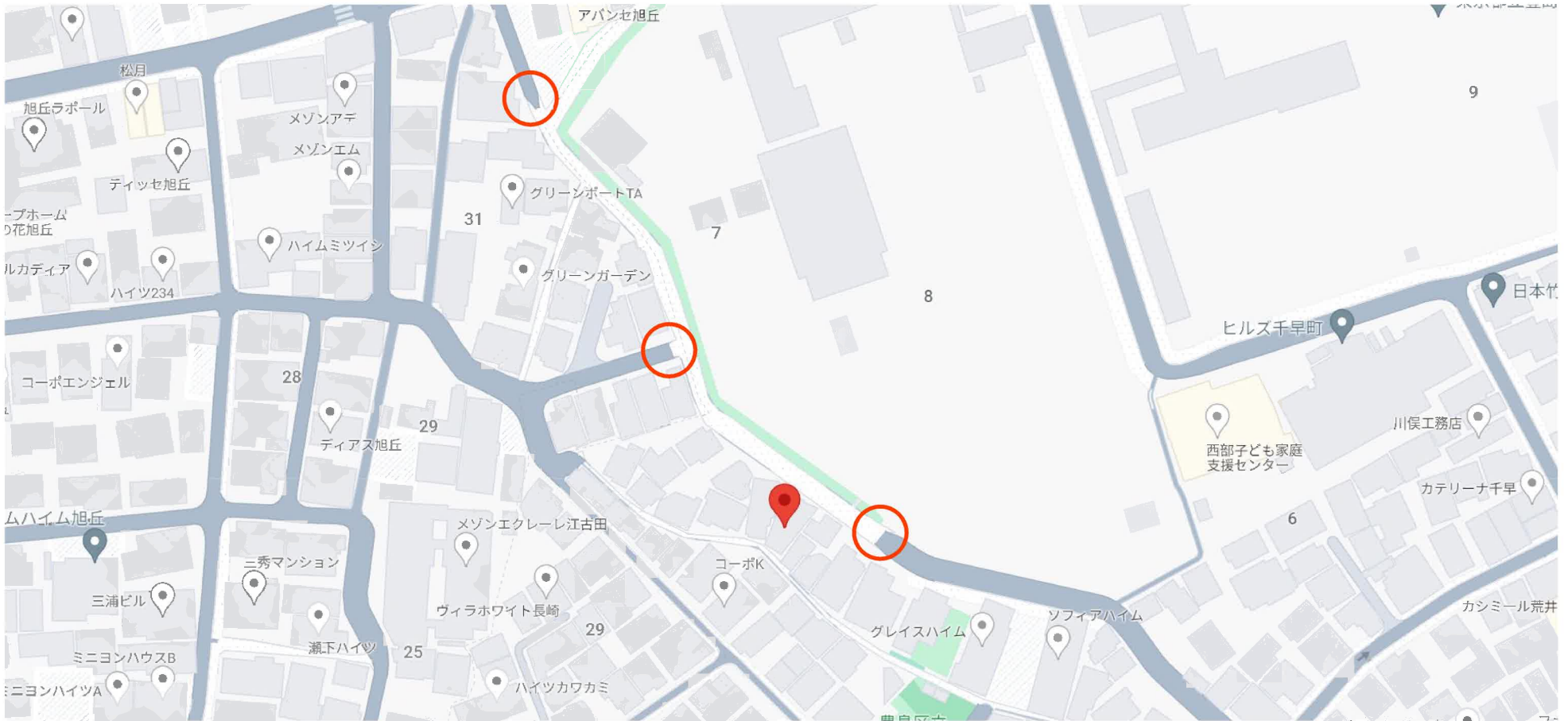
■取引態様: 媒介

infosheet 物件番号 69816536033

at home

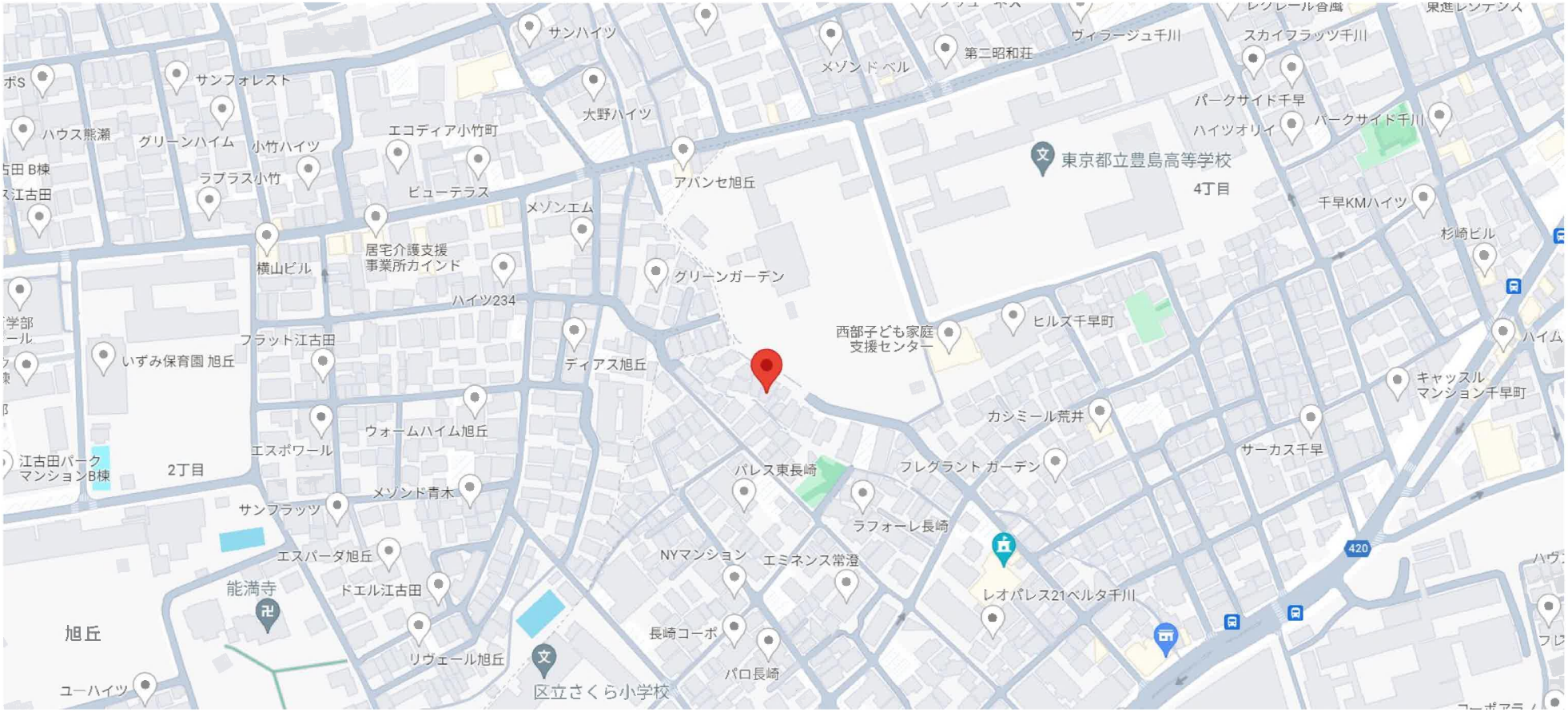
○：車止め移置

東京都豊島区长崎6丁目40-5



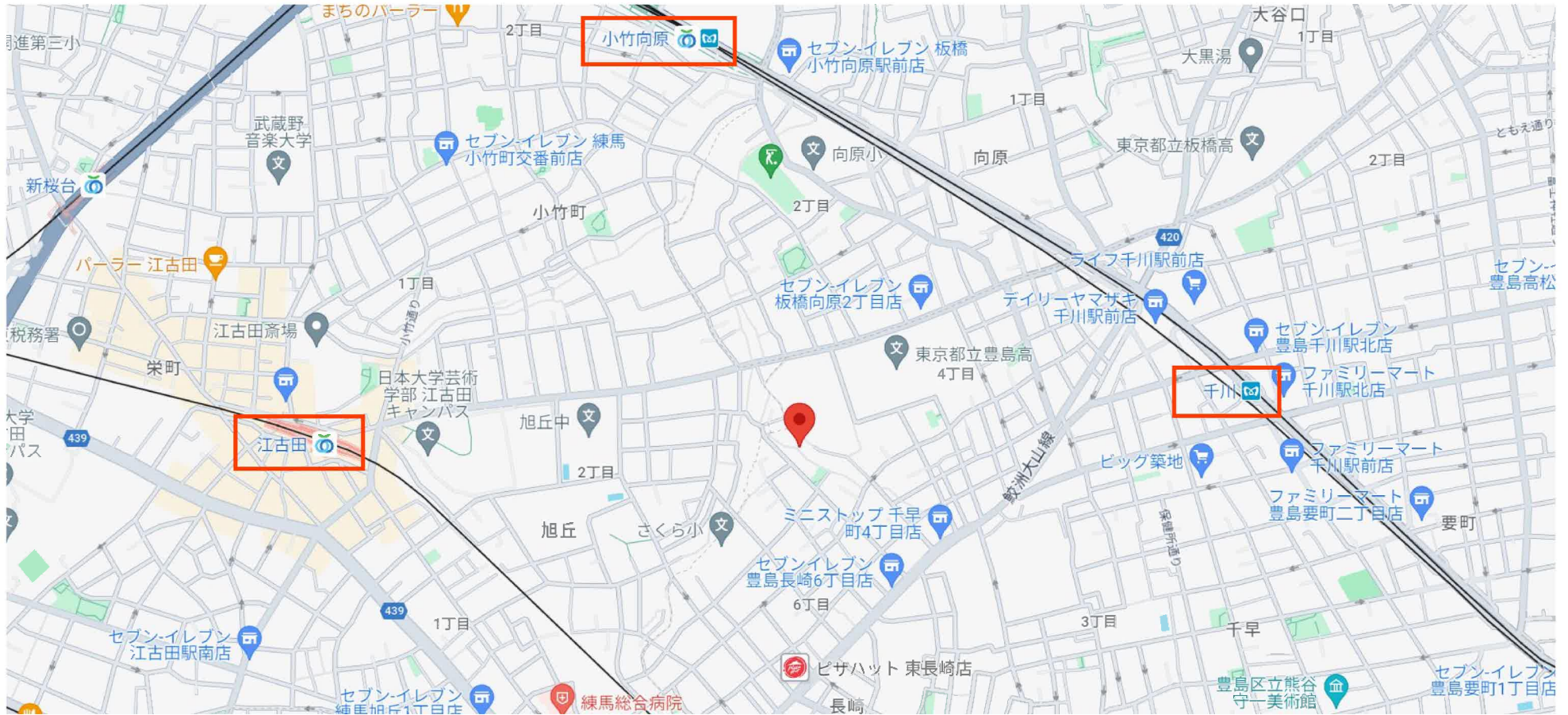
20 m

東京都豊島区长崎6丁目40-5



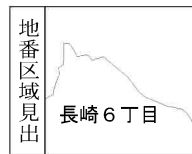
50 m

東京都豊島区长崎6丁目40-5



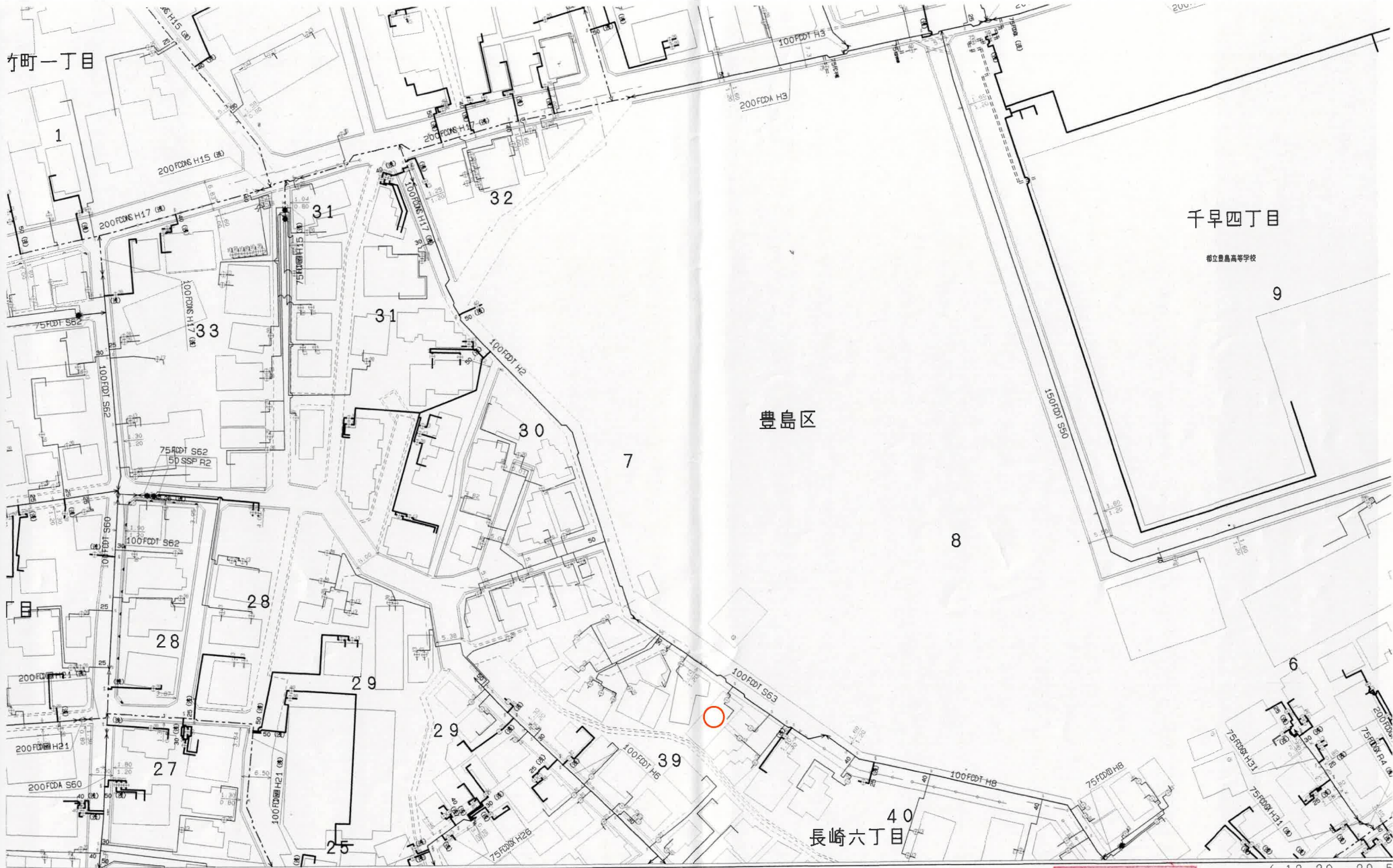
200 m

イ 41-36 ハ 33-22 ホ 35-13 ト 35-15 リ 35-17 ル 34-11
 ロ 33-21 ニ 35-12 ヘ 35-14 チ 35-16 ス 35-30 ヅ 34-11



請求部	所在	豊島区長崎六丁目			地番	35番2		
出力縮尺	1/600	精度区分	座標系番号又は記号	分類	地図に準ずる図面		種類	旧土地台帳附属地図
作成年月日	昭和45年3月25日			備付年月日(原図)			補記事項	

千町一丁目



千早四丁目

私立豊島高等学校

豊島区


長崎六丁目

1: 750



(取扱注意)

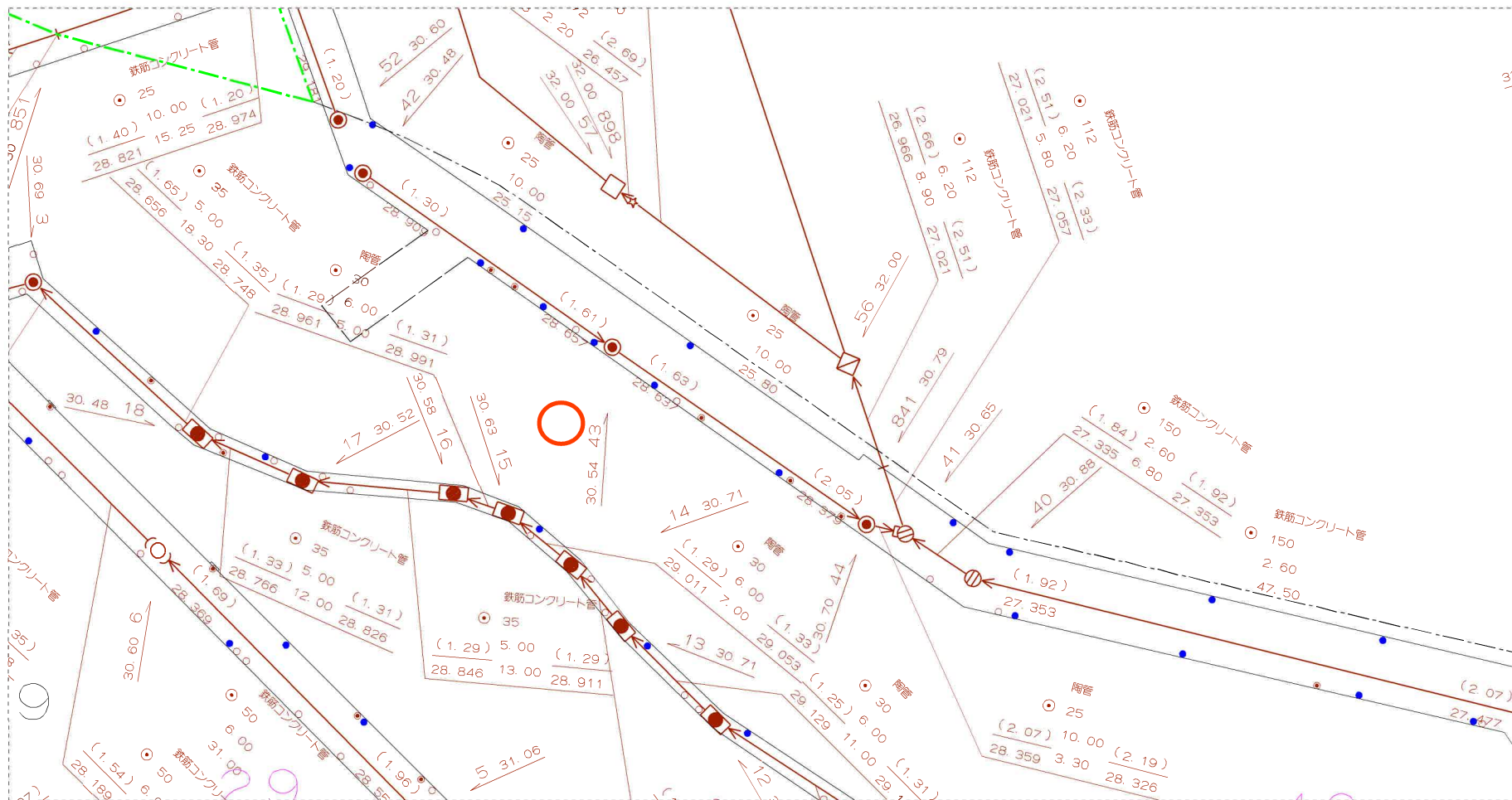
この管理図と現況
とが異なる場合は、
現況を優先とします。



(-13. 30, -29. 5
2523・5

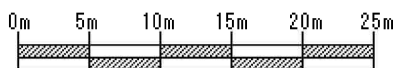
東京都公共下水道台帳 施設平面図 (A4・横)

縮尺1:500 (プリンタによっては正しい縮尺で印刷されない場合があります。)



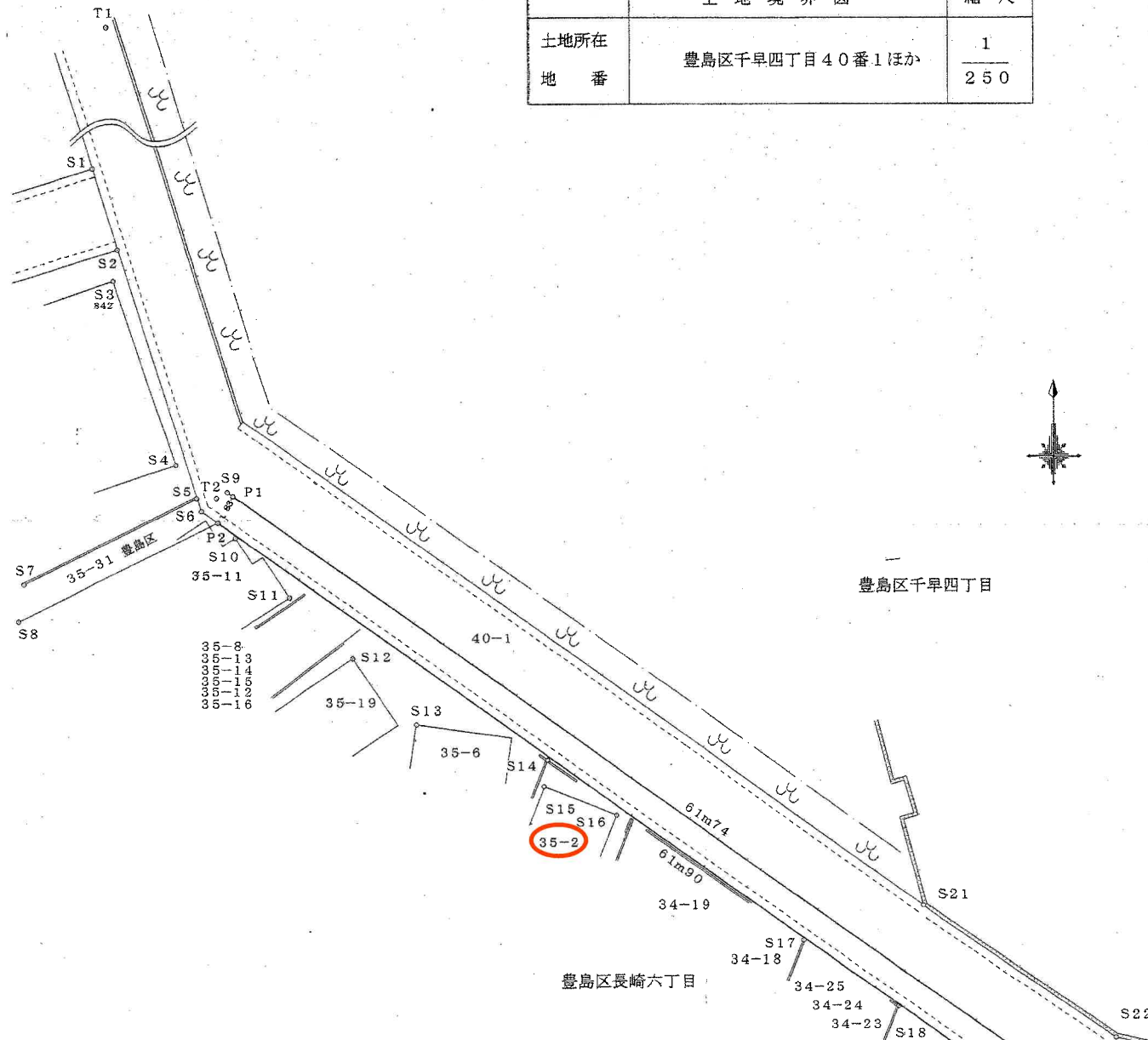
豊島区长崎6-40付近

印刷年月日: 2024年3月7日

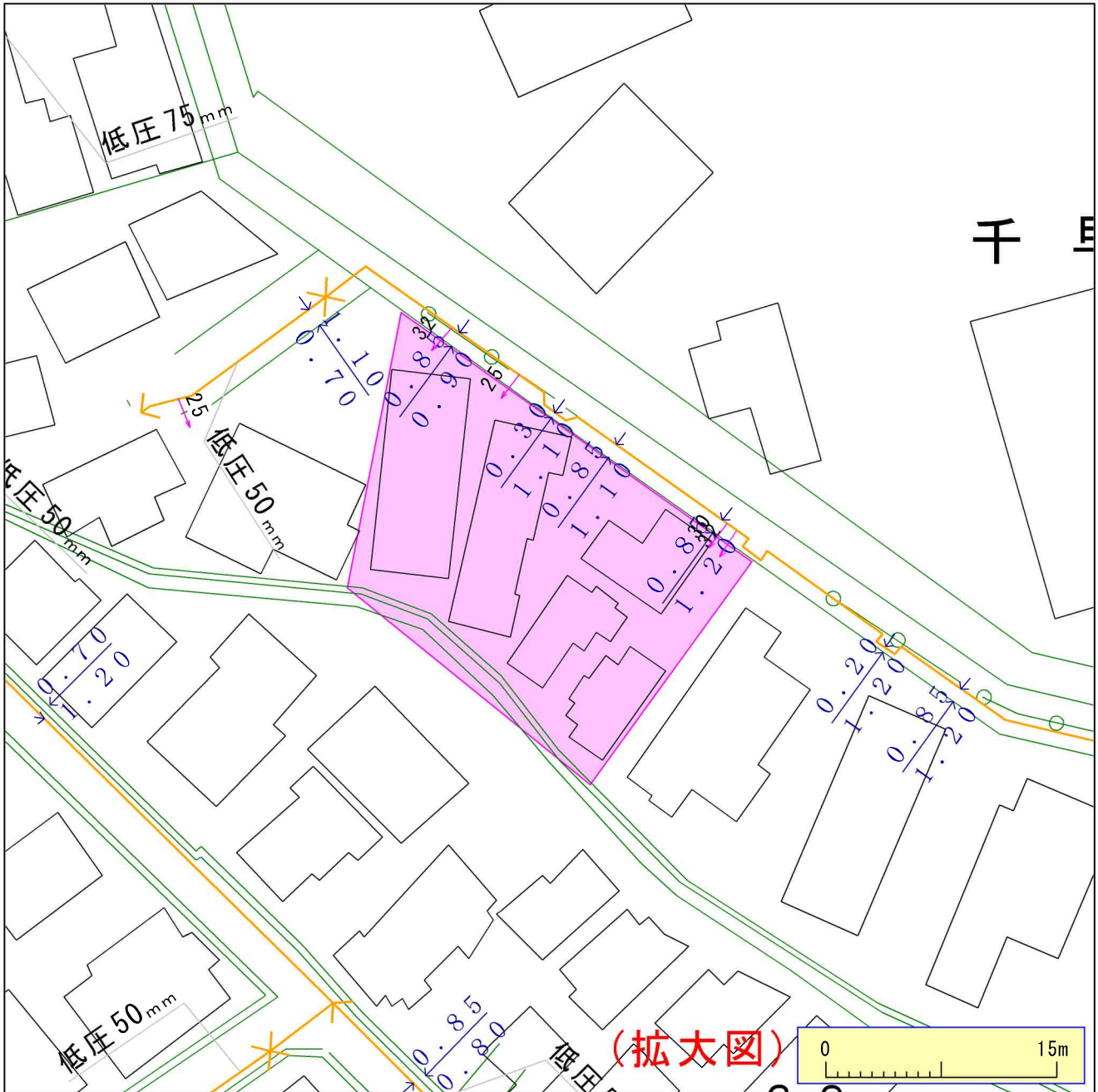


下水道局では、できる限り最新で正確な情報の提供に努めておりますが、施設平面図は、現地を正確かつ詳細に測量したものではありません。また、下水道の工事や道路工事等が行われた場合、しばらくの間、図面と現地が整合しないことがあります。したがって、本図面を設計、工事等にご利用される際は、下水道施設の位置などを現地で調査・確認の上、ご利用ください。

土地境界図		縮尺
土地所在 地番	豊島区千早四丁目40番1ほか	$\frac{1}{250}$



◇調査場所：東京都豊島区长崎6-40-5 付近



※ガス管圧力の種類と凡例、用途 (高圧、中圧は一般用途にはご利用になれませんのでご注意ください)

(1) 高圧：表示なし、輸送用のみ (2) 中圧：輸送用と主に産業用途 (3) 低圧・中間圧：家庭用等の一般用途

下記の文章について、必ずご確認ください。

- ◆弊社がガス本管理設状況確認サービス（以下「本サービス」とします）でご提供する情報は、地形、道路形態、家形、高圧を除くガス本管の有無・工事予定ルート、埋設位置、口径です。なおご参考に、取出し管の分岐位置を表示しておりますが、個人情報保護のため宅地内の引込状況及びガスのご使用状況は表示しておりません。
- ◆弊社は、ご提供する情報が正確かつ最新であるよう努力しておりますが、それらについてはいかなる保障も致しません。また、本サービスご利用により生じたいかなる損害についても責任を負いかねますのでご了承ください。なお、実際の工事、ガス供給にあたっては、供給方式の検討・本支管工事の有無の確認が必要となります。予定ルートの施工状況確認も合わせて、原則6ヶ月以上前に各担当窓口にご相談くださるようお願いいたします。





サミットストア東長崎店まで430m



ミニストップ千早町4丁目店まで280m



豊島区立明豊中学校まで440m



豊島区立さくら小学校まで340m



豊島長崎六郵便局まで530m



みずほ銀行江古田支店まで780m