

# 売地

## 陸前高砂駅

現況渡し

土地面積  
実測 221.41㎡

現況  
更地

引渡可能時期  
即時



【建築条件なし】  
J R 仙石線 陸前高砂駅まで  
約 5 5 0 m (徒歩約 6 分) !  
前面道路は約 6 m で広々♪

〔近隣施設〕

- ・西友高砂駅前店まで880m
- ・セブンイレブン仙高砂1丁目店まで690m
- ・仙台市立中野中学校まで1,690m
- ・仙台市立福室小学校まで1,340m



- 本物件に伴う登記申請業務（司法書士に依頼する移転登記・設定登記、家屋調査士に依頼する表題登記）、及び外構工事については売主指定業者にてお願い致します。
- 本物件上に建築する新規住宅に掛ける火災保険は売主指定業者にてお願い致します。
- 本物件は地積更正登記を行いませんのでご了承ください。

物件種目	売地		
最適用途	住宅用地		
最寄駅	陸前高砂		
土地面積	実測 221.41㎡	私道面積 (共有持分)	10.00㎡ (1/3)
価格	2,280万円	坪単価	@34.05万円

物件所在地	宮城県仙台市宮城野区福室3丁目2-32		
交通	J R 仙石線 陸前高砂 徒歩6分 J R 仙石線 福田町 徒歩17分		
土地権利	所有権	地目	宅地
都市計画	市街化区域	用途地域	1種住居
建ぺい率	60%	容積率	200%
他の法令上の制限	第3種高度地区		
地勢			
建築条件			
現況	更地		
引渡し(可能時期/方法)	即時 / 現況渡し		
開発許可等番号			
接道状況(角地・間口)	西6.0m 私道 接面16.1m		
設備	上水道, 下水道 (上水道口径 20mm)		
備考	・前面道路(1号2項道路・地番306番1) 持ち分3分1あり。 ・河川保全区域内のため、新築及び切盛土、掘削をする場合は申請及び許可が必要となります。		

この図面は物件情報の一部を抜粋して掲載しております。(現況優先)

入居日・引渡日変更や付帯条件、別途料金等が発生する場合がありますのでご確認ください。

at home

infosheet 物件番号 69813234077

国土交通大臣免許(1)第9999号 〒981-0114 宮城県宮城郡利府町新中道3丁目1-1 イオンモール新利府南館1階

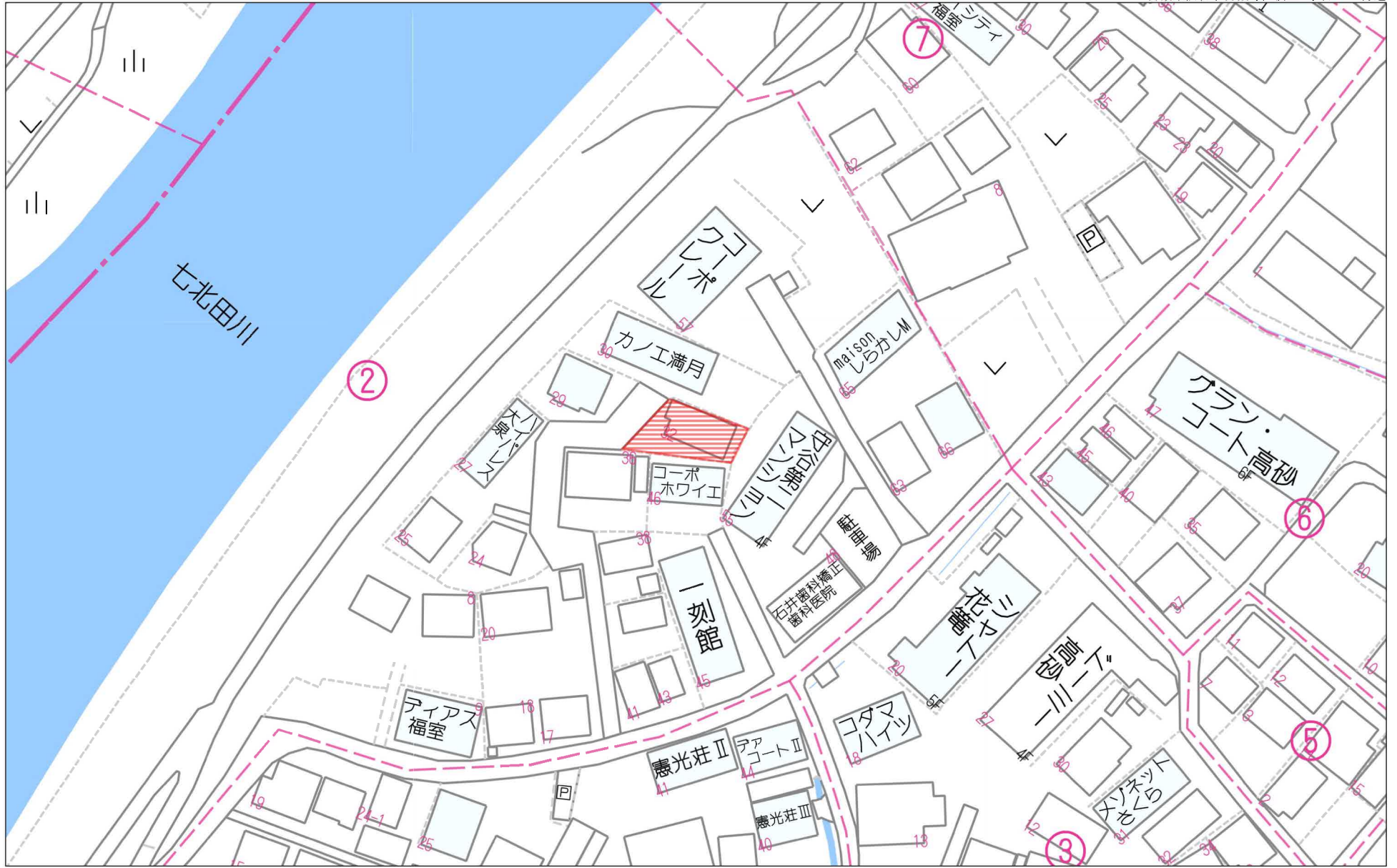
# 株式会社 Beyond ets 建てる窓口

TEL: 050-3615-4137 FAX: 050-3145-2835 定休日: 定休日なし

担当: 渡辺 (070-3353-1157)

作成日: 2024年10月7日

■取引態様: 媒介



60m

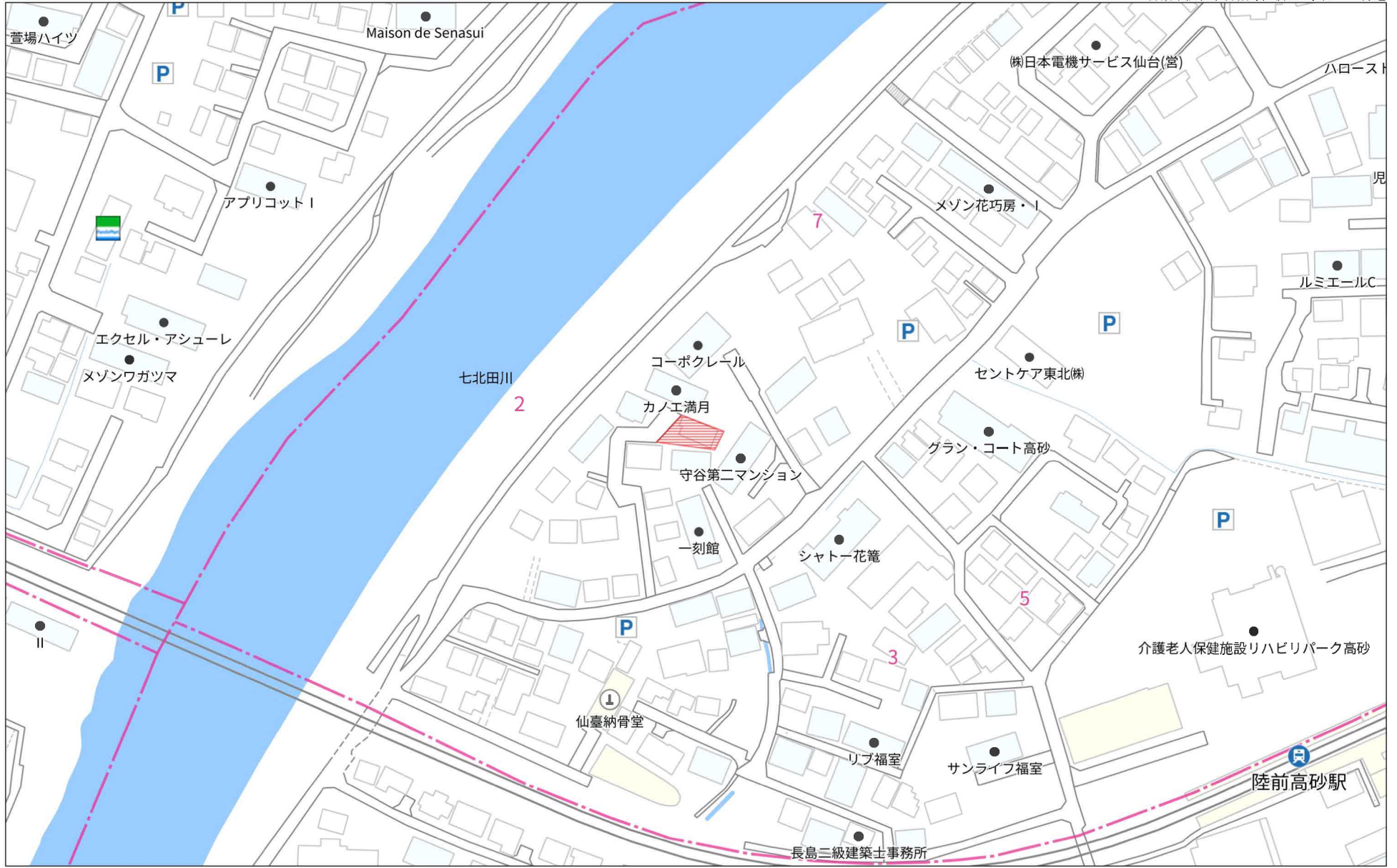
1:1087

禁無断複写複製

Beyond ets

Z22152209-20240203153700





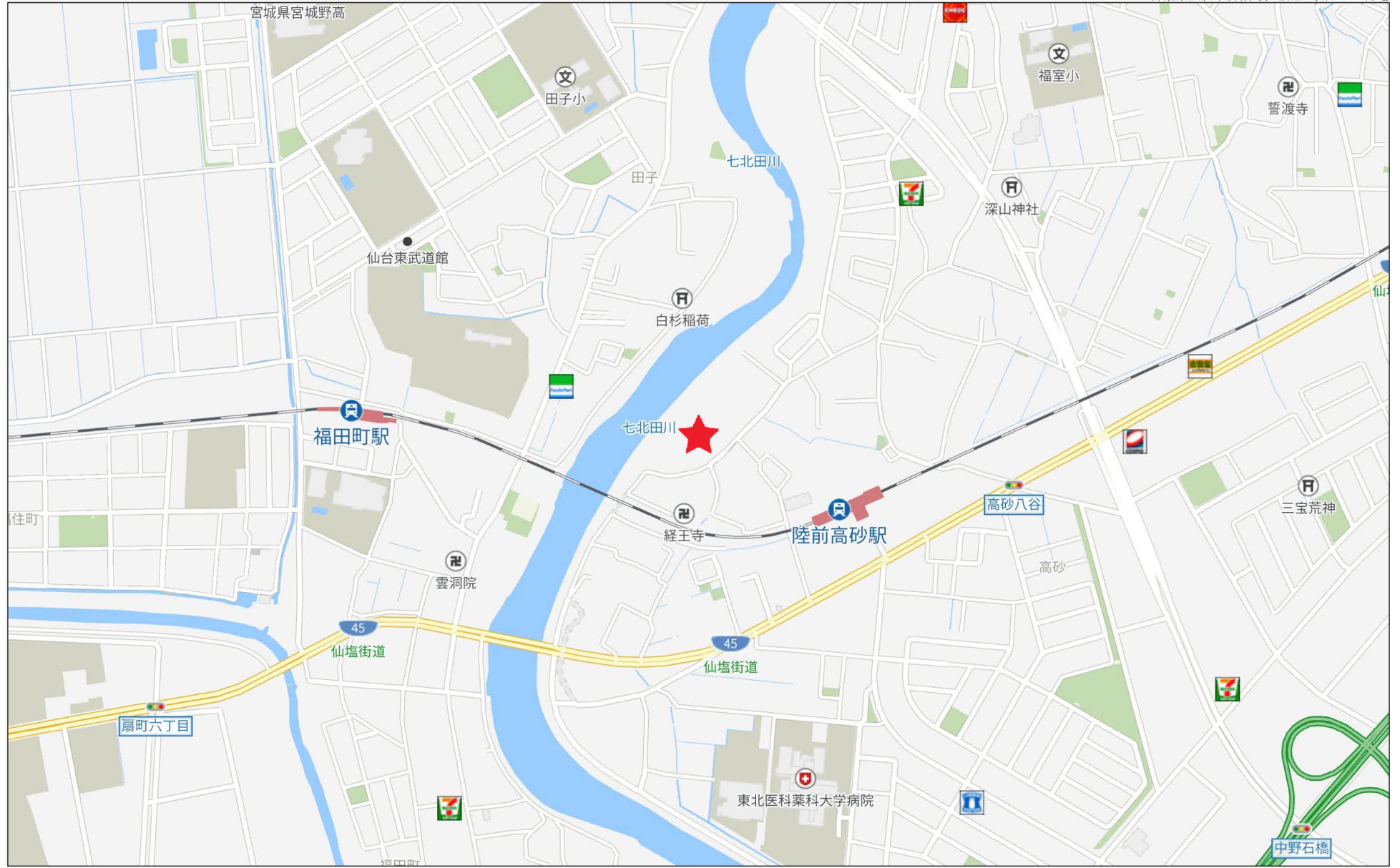
140m

1:2029

禁無断複写複製

Beyond ets

Z22152209-20240203153728



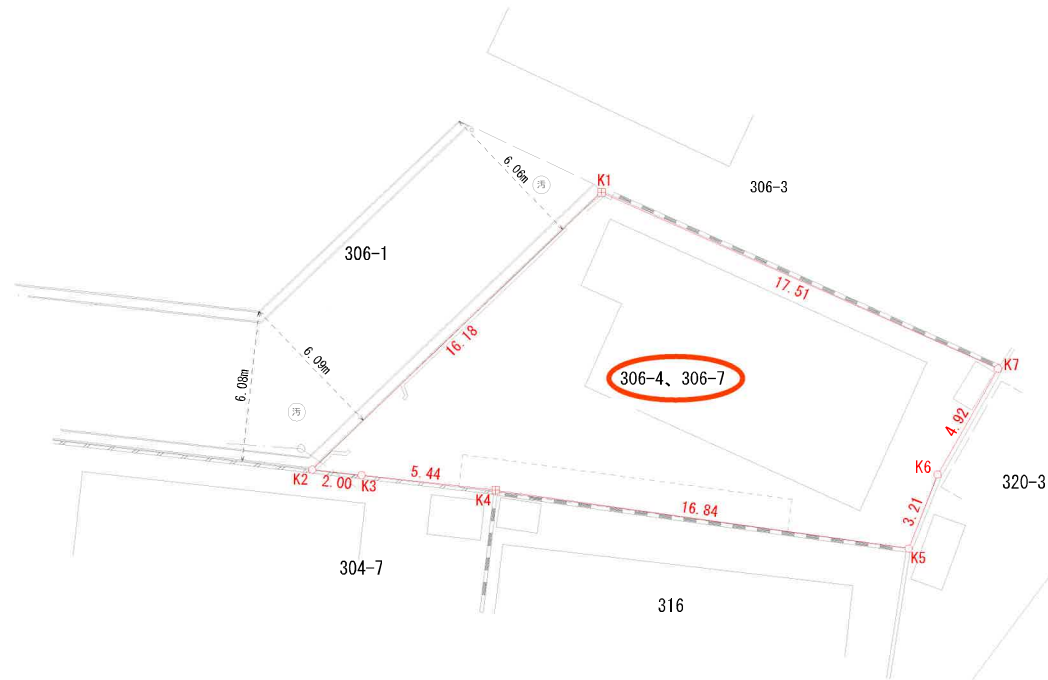
500m

# 現況実測平面図

所在：仙台市宮城野区福室三丁目



S=1 : 200

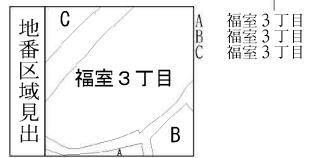
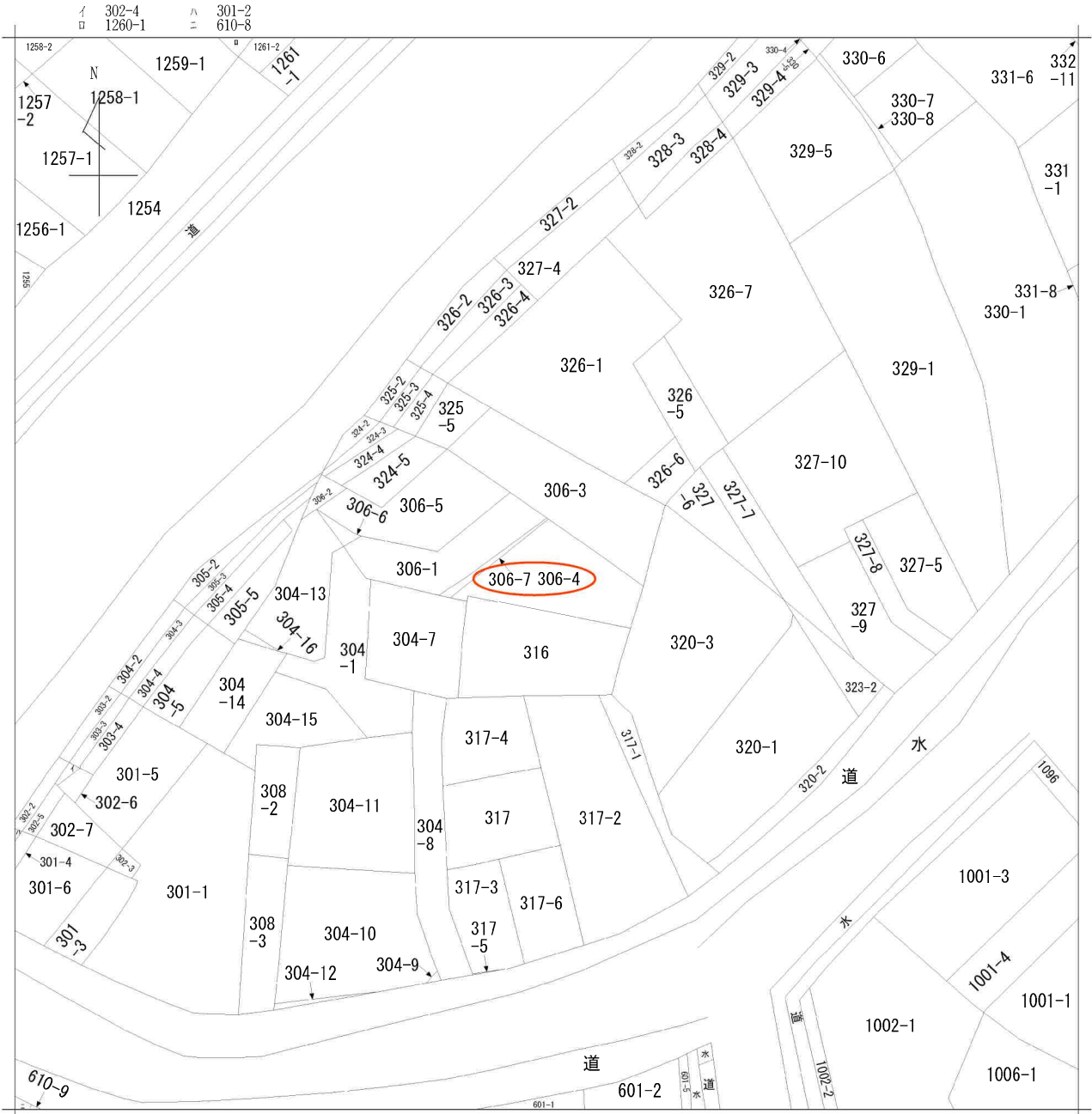


求積表

地番	306-4、306-7			
NO	Xn	Yn	Xn · (Yn+1 - Yn-1)	距離
K1	994.660	982.998	-27509.311620	17.515
K7	1001.676	966.950	-13660.857288	4.921
K6	1005.966	969.360	3585.262824	3.210
K5	1008.961	970.514	18005.918006	16.842
K4	1006.715	987.206	22252.428360	5.442
K3	1006.143	992.618	7446.464343	2.000
K2	1005.932	994.607	-9677.065840	16.181
	合計		442.838785	
	合計面積		221.4193925	
	地積		221.41	m <sup>2</sup>

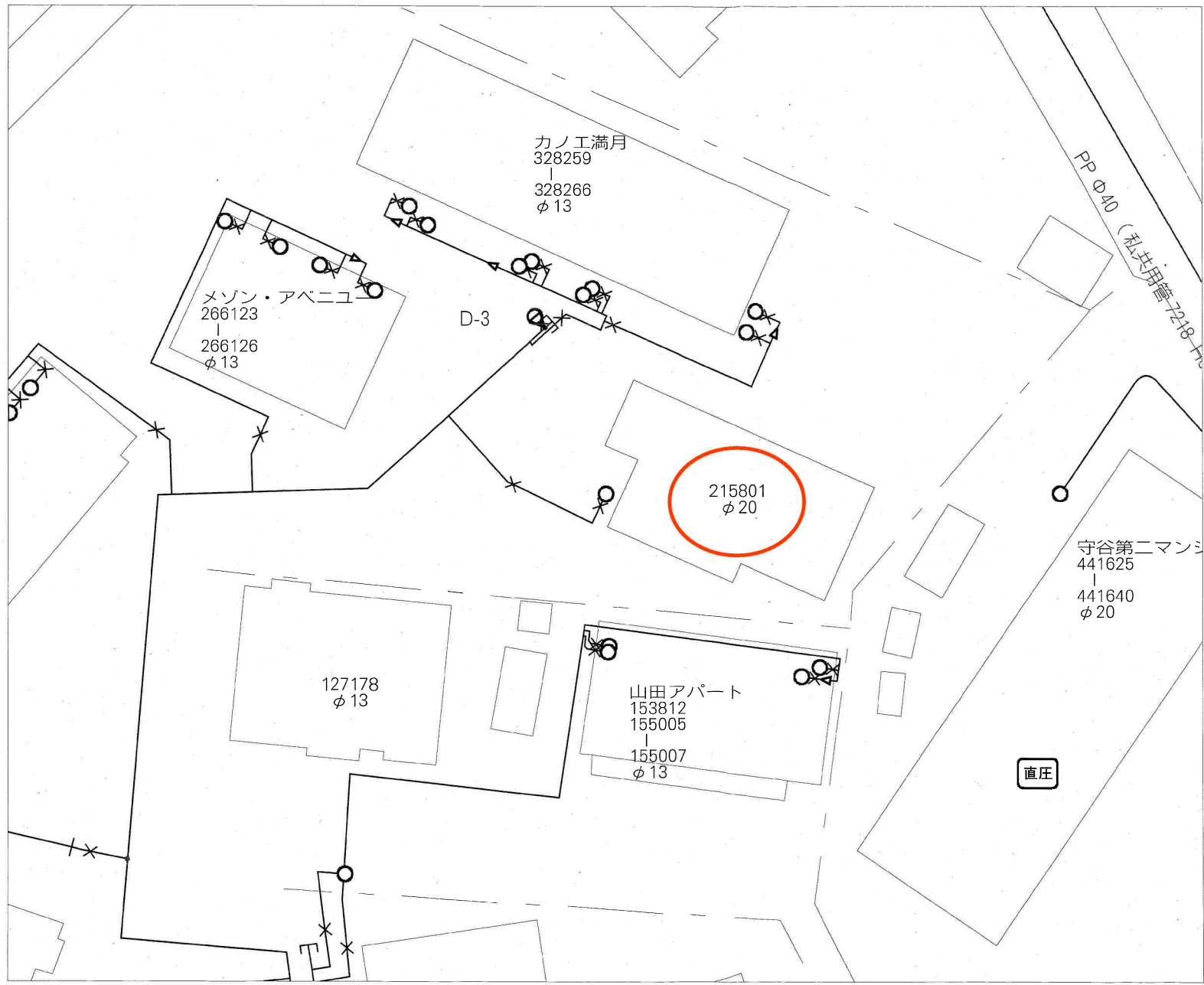
筆界点	境界標の種類
田	コンクリート杭
⊗	金属 鉄
⊠	金属プレート標
⊞	プラスチック杭
○	計算点
△	測量多角点





請求部	所在	仙台市宮城野区福室三丁目			地番	306番4			
出縮	力尺	1/600	精度分	座標系番号又は記号	分類	地図に準ずる図面		種類	旧土地台帳附属地図
作成年月	明治19年3月			備付年月日(原図)			補記事項		

仙台市水道局 戸番図



名称	表示
仕切弁	⌘⌘⌘⌘⌘⌘
消火栓	●●●●
空気弁	⊙⊙⊙⊙
片落管	▷
メータ	○
止水栓	×
キャップ	┌
管径	線種
400mm 以上	—————
350mm	—————
300mm	—————
250mm	—————
200mm	—————
150mm	—————
100mm	—————
75mm	—————
50mm	—————
50mm 未満	—————

・本図面は、維持管理を目的とした水道の給配水管情報の図面となります。  
 掲載情報が現地と異なる場合がありますので、この情報とは別に現地での調査を実施してください。

・なお、本図面の利用により生じた損害や不利益、また第三者との間に生じた紛争については、水道局は一切責任を負いません。

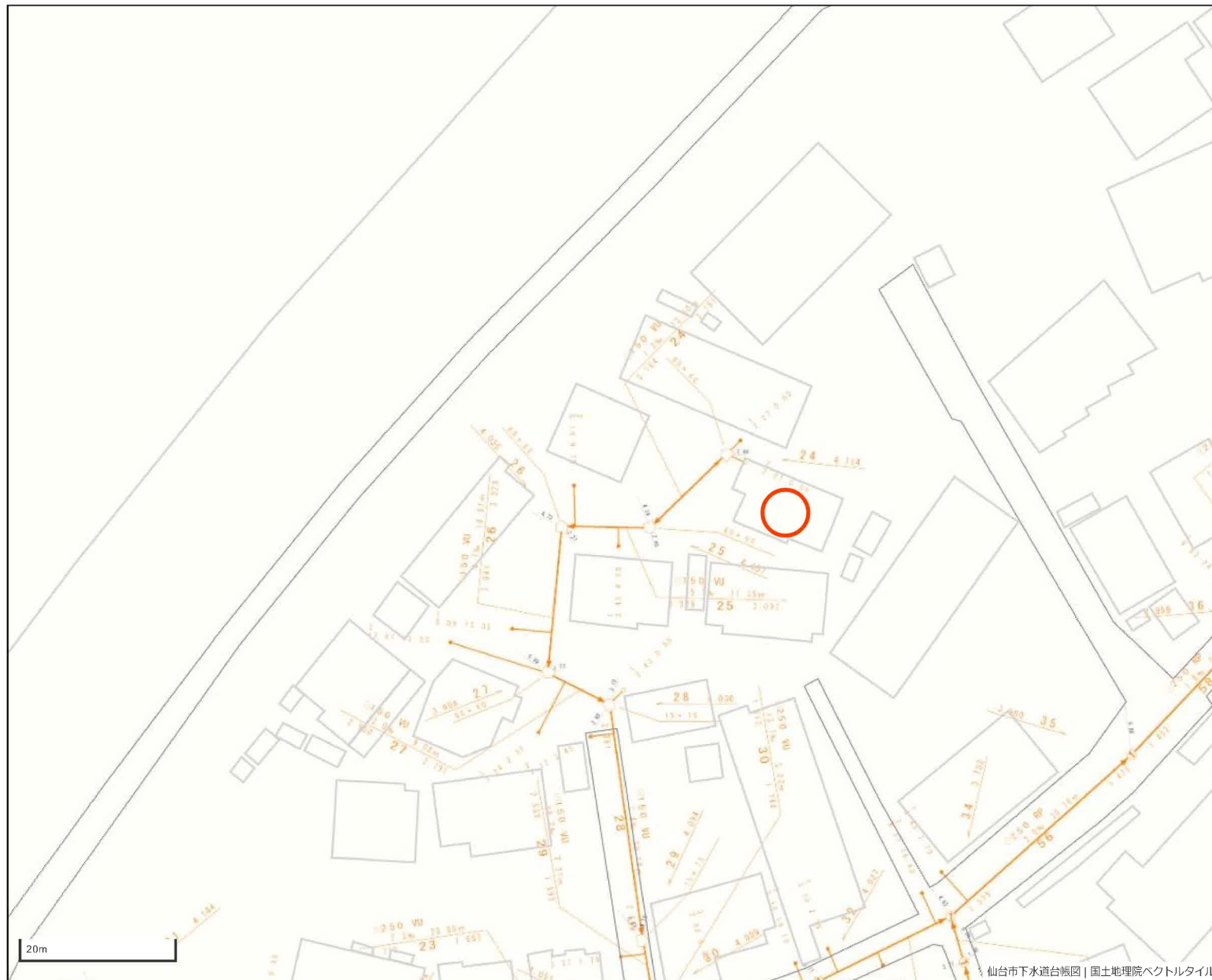
・地図及びそれに関連する情報は、著作権法等により保護されています。  
 無断複製、改変等はできません。

・富谷市、多賀城市、利府町、七ヶ浜町、名取市、川崎町地形図について  
 測量法に基づく国土地理院長承認（使用）R 3JHs 228

仙台市水道局 戸番図	
縮尺	1:200
出図年月日	令和5年5月30日



# 仙台市下水道施設平面図



1. 本図面は、下水道改良工事や道路工事等により、現況と整合しない場合があります。詳細については現地での確認をお願いします。
2. 当局の許可なく複製することを、禁じます。

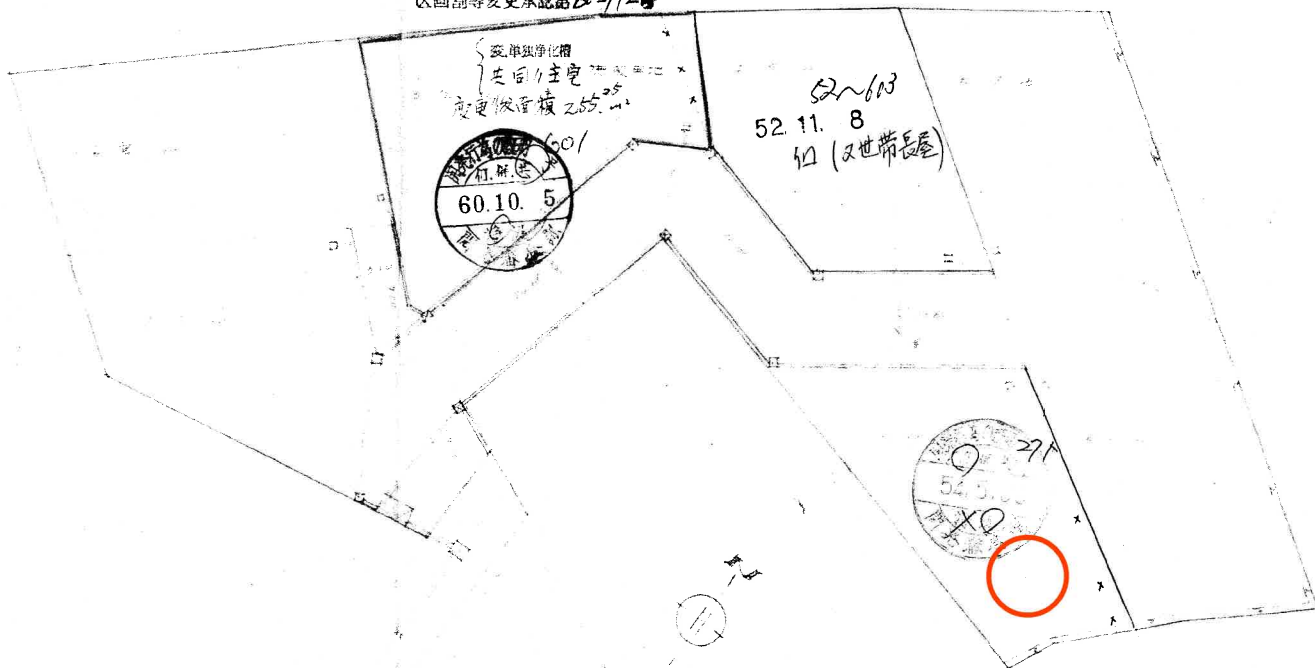
凡 例	
	合 流 区 域
	合 流 施 設
	汚 水 施 設
	雨 水 施 設



仙台市下水道台帳図 | 国土地理院ベクトルタイル



区画調整変更承認第60-112号

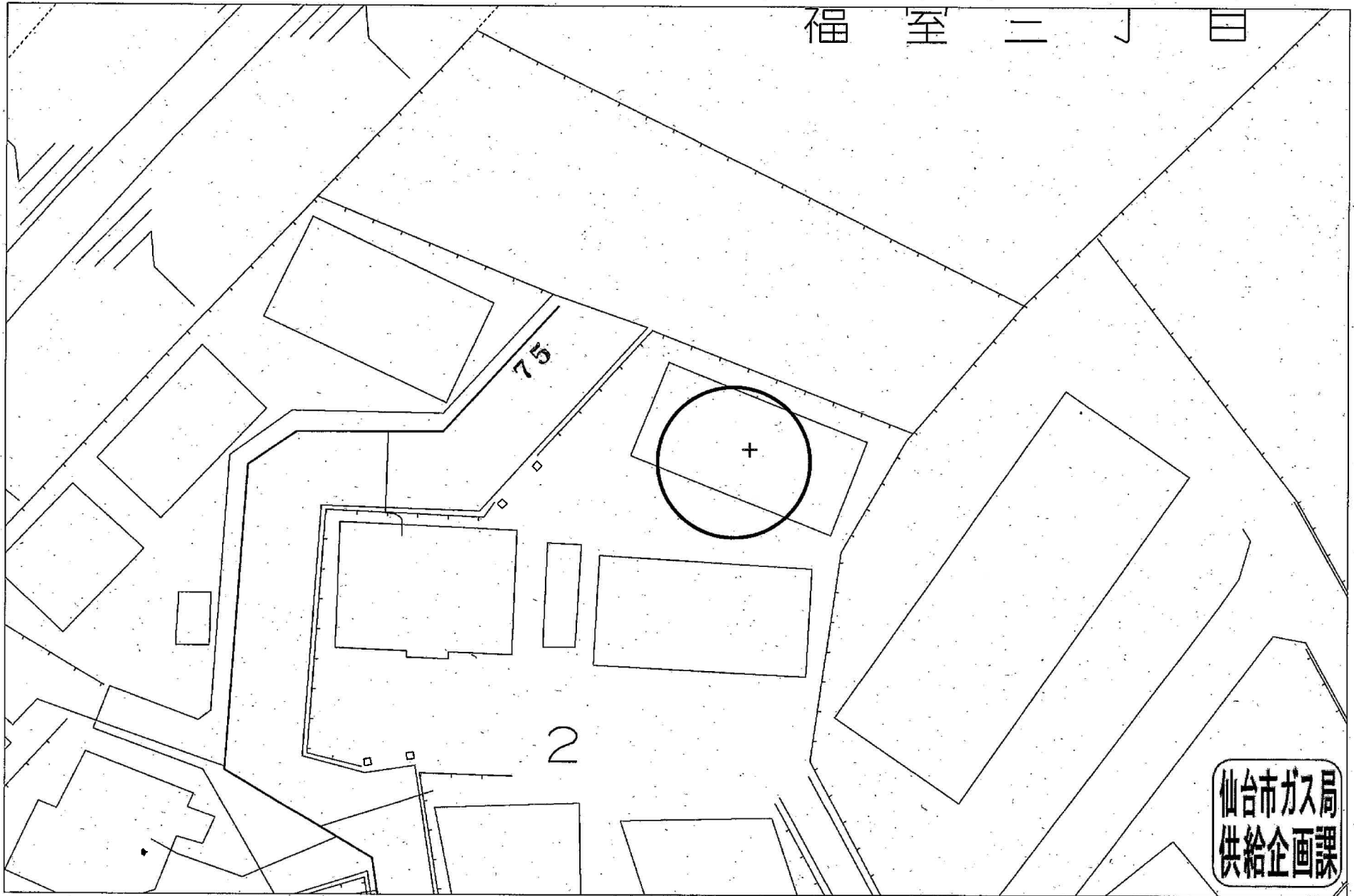


汲取

第 867 号  
開発登録簿原本と相違ないことを証明する  
令和 6 年 1 月 5 日  
仙台市長 郡 和



福室二丁目



仙台市ガス局  
供給企画課

受付番号：F-6418

この図面は実際と異なる場合があるため十分注意して使用してください

2024年1月9日







西友高砂駅前店まで880m



セブンイレブン仙台高砂1丁目店まで690m



仙台市立中野中学校まで1,690m



仙台市立福室小学校まで1,340m



仙台福田町郵便局まで830m



JA仙台高砂支店まで620m