

# 売地

【建築条件なし】  
J R東北本線 岩切駅まで徒歩15分！  
小学校まで徒歩12分！  
上下水道完備の整形地♪

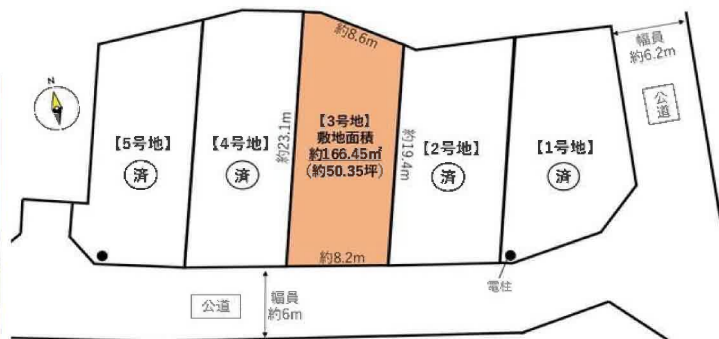
土地面積 公簿 166.45m<sup>2</sup>

現況

更地

引渡可能時期

相談



## チェックポイント！

●整形地 ●上水道 ●下水道

- COOP MIYAGI 岩切店まで1680m
- 多賀城市立第二中学校まで1,320m
- 仙台岩切郵便局まで1,930m

- セブンイレブン多賀城新田店まで620m
- 多賀城市立山王小学校まで850m
- 七十七銀行岩切支店まで1,710m

この図面は物件情報の一部を抜粋して掲載しております。(現況優先) 入居日・引渡日変更や付帯条件、別途料金等が発生する場合がありますのでご確認ください。

最適用途	住宅用地		
所在地	多賀城市山王字松島原		
土地面積	公簿 166.45m <sup>2</sup>	私道面積 (共有持分)	
価格	1,820万円	坪単価	@36.15万円

物件所在地	宮城県多賀城市山王字松島原 3号地 (西町浦1-1の南側)		
交通	J R東北本線 岩切 徒歩15分 J R東北本線 陸前山王 徒歩17分		
土地権利	所有権	地目	宅地
都市計画	市街化区域	用途地域	1種住居
建ぺい率	60%	容積率	200%
他の法令上の制限			
地勢			
建築条件			
現況	更地		
引渡し(可能時期/方法)	相談 / 現況渡し		
開発許可等番号	宮城県(仙土)指令第935号		
接道状況(角地・間口)	南6.0m 公道 接面8.2m		
設備	上水道, 下水道		
備考	■本物件は埋蔵文化財包蔵地内にあるため、建築を行う場合は届出が必要になります。 ■本物件は団障負担の指定がございます。		

# 株式会社 Beyond ets 建てる窓口

国土交通大臣免許(1)第9999号 〒981-0114 宮城県宮城郡利府町新中道3丁目1-1 イオンモール新利府南館1階

☎ 050-3615-4137 ☎ 050-3145-2835 定休日: 定休日なし

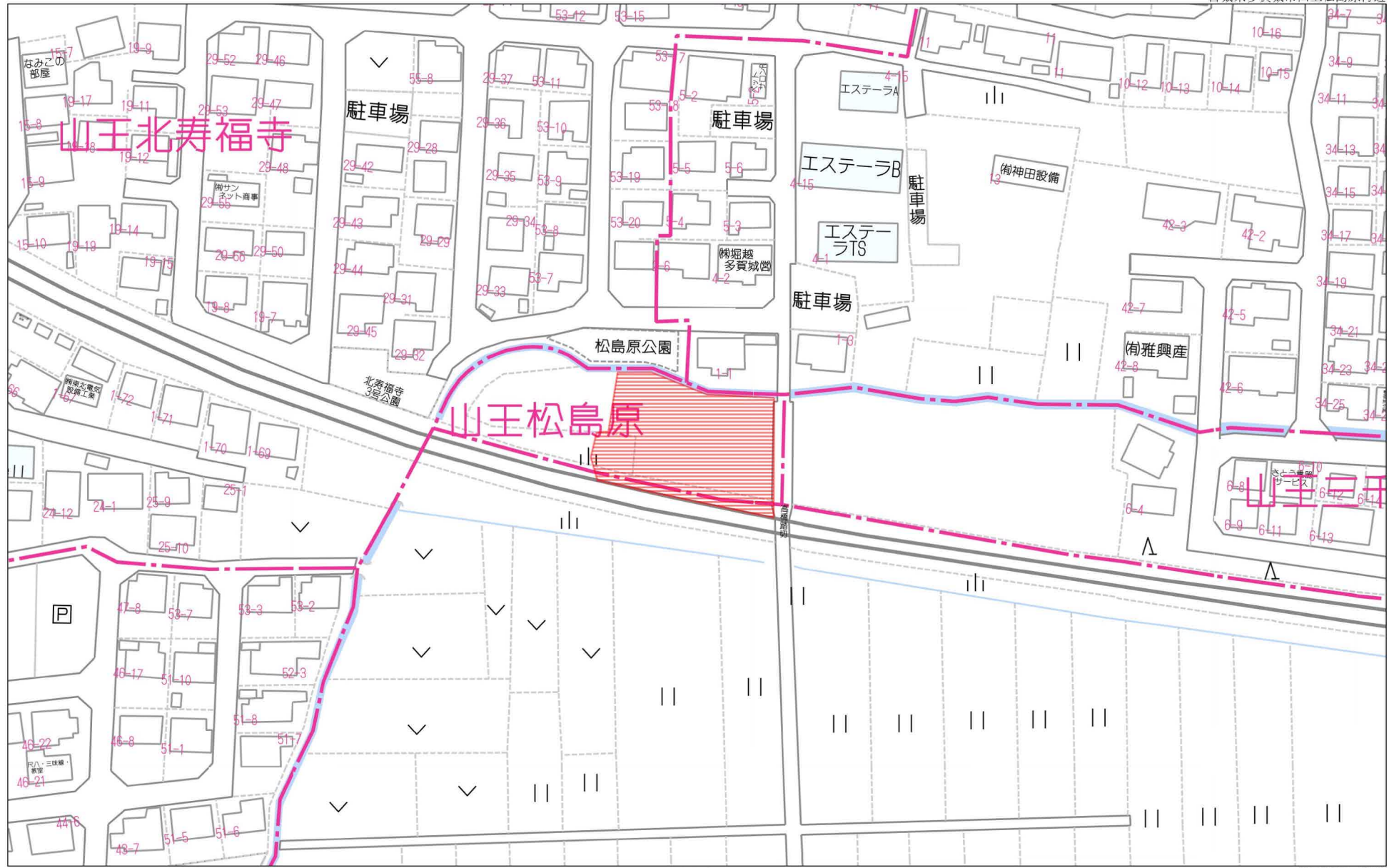
担当: 羽島 (080-4161-1442)

作成日: 2024年9月17日

■取引態様: 媒介

infosheet 物件番号 69797618011

at home



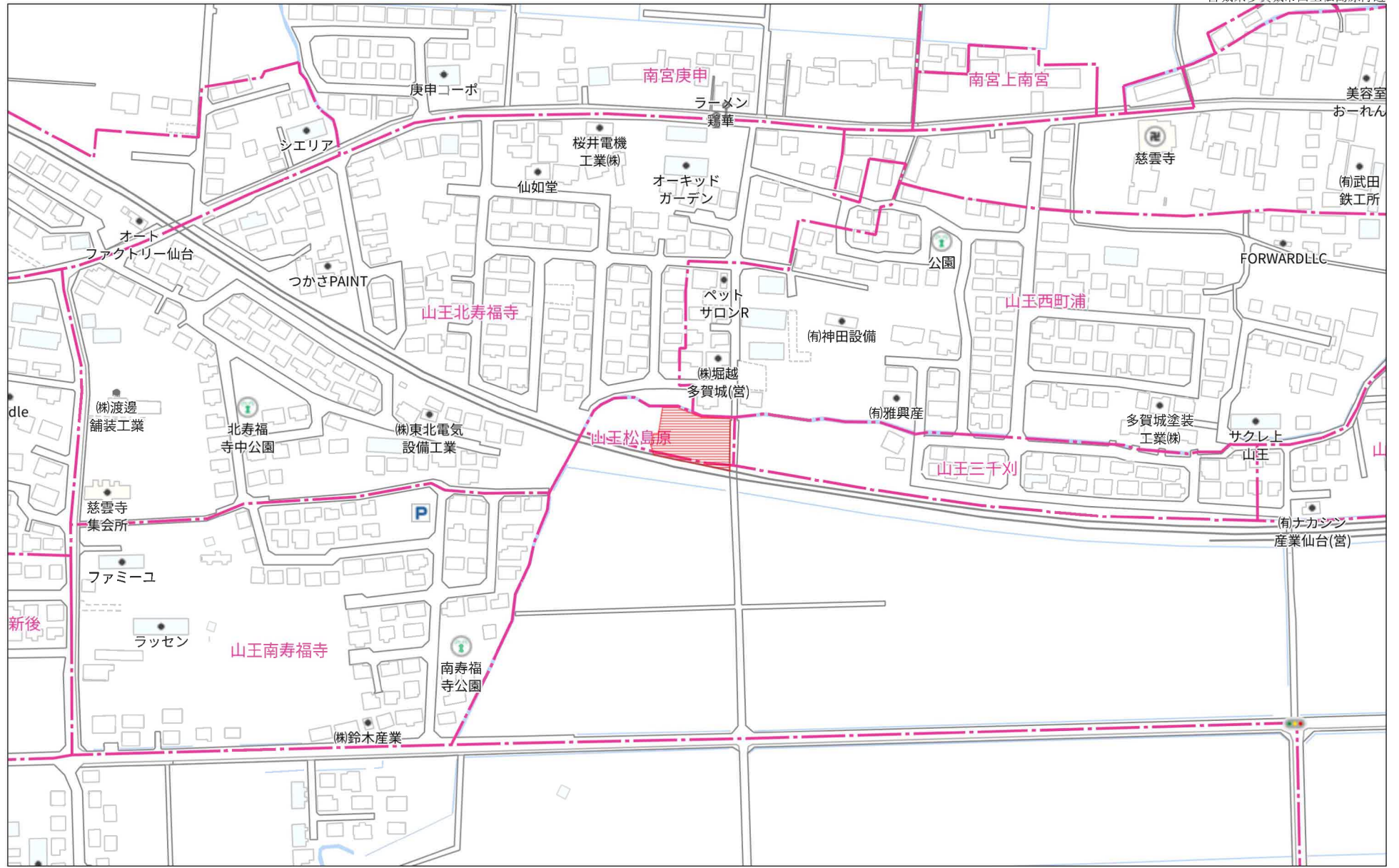
60m

1:1346

禁無断複写複製

Beyond ets

Z22152209-20230927181941

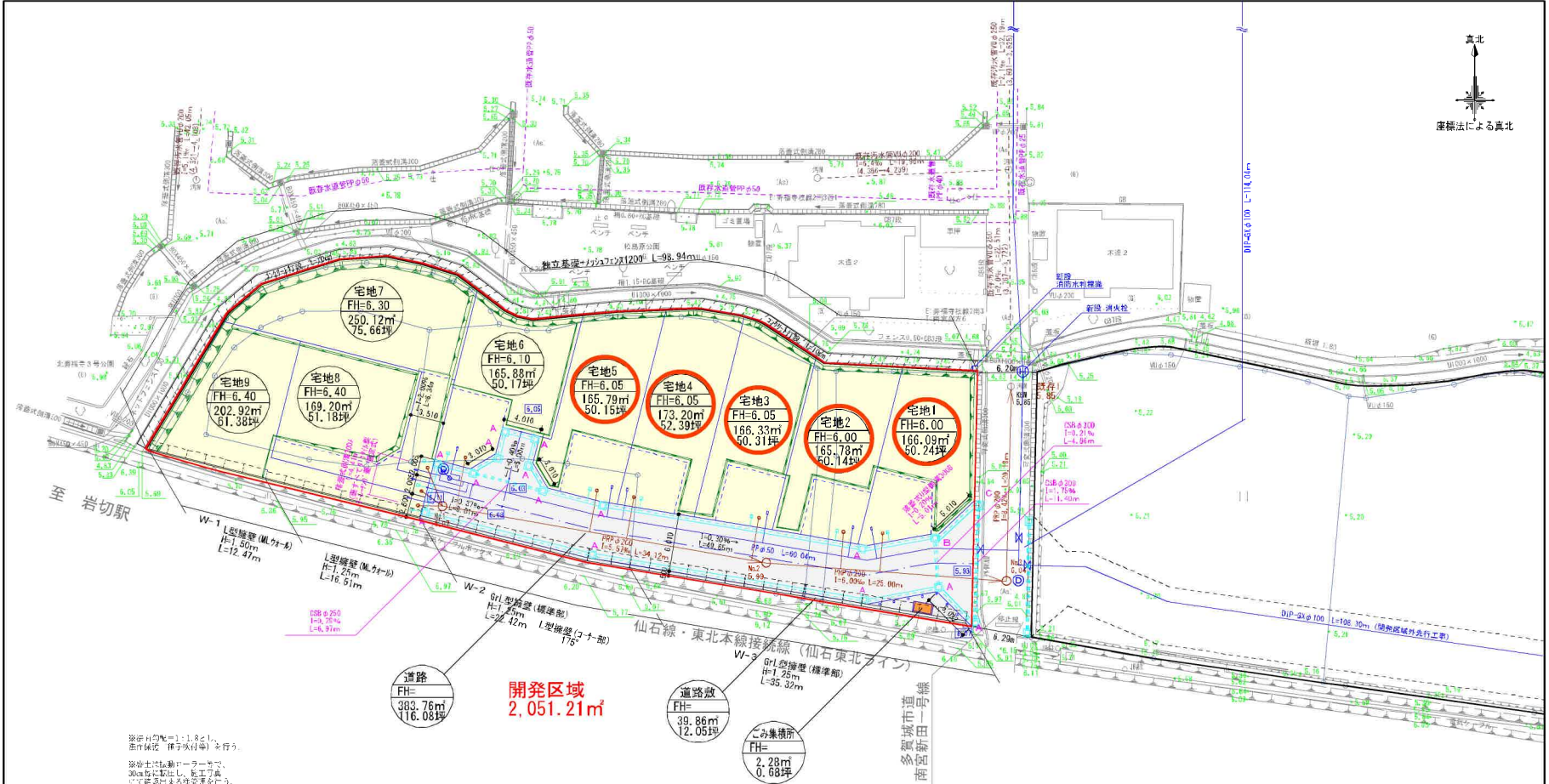
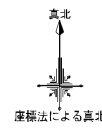


140m

1:3093

禁無断複写複製





※1000分の1とし、  
 縮尺保証 (標準付録) を行う。  
 ※地上は地盤ローラーで、  
 30cm毎に敷し、施工工程  
 にて品質管理する。

凡例	
記号	名称
	雨水排水施設
	宅地内雨水溝
	雨水非水施設 (埋設)
	汚水人孔及び汚水管
	宅地内汚水管
	汚水排水施設 (既存)
	上水道施設
	上水道施設 (埋設)
	上水道施設 (既存)
	開発区域
	消火栓
	排水設備
	仕切弁

集水用A □300×600  
 集水用B □200×600  
 集水用C □200×1200

**開発区域**  
 2,051.21m<sup>2</sup>

道路  
 FH= 383.76m  
 116.08坪

道路敷  
 FH= 39.86m  
 12.05坪

ごみ集積所  
 FH= 2.28m  
 0.68坪

○本開発行為による計画戸数=9戸  
 必要面積 (有効面積)  
 0.20m<sup>2</sup>/戸×9戸=1.80m<sup>2</sup>  
 有効面積としては、  
 開口1.80m×奥行1.00m=1.80m<sup>2</sup>  
 CB庁を含めると、  
 開口2.04m×奥行1.12m=2.28m<sup>2</sup>

平均=180.59m<sup>2</sup>/宅地

土地利用面積一覧表			
凡例	種別	面積 (m <sup>2</sup> )	割合 (%)
	宅地 (9+)	1,625.31	79.24
	道路・道路敷	423.62	20.65
	ごみ集積所	2.28	0.11
	計	2,051.21	100

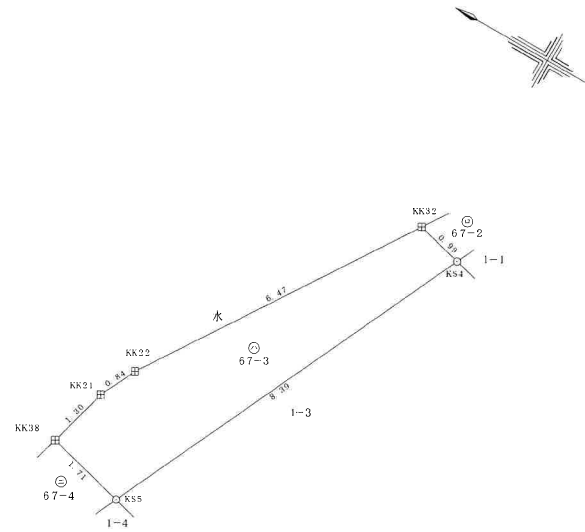
区域名	多賀城市山王宇松島原・三千刈 地内		
設計者			
図名	土地利用計画図		
縮尺	1/400	図番	4
申請者			

# 3号地

地番	67-3	地積測量図	④ 10
土地の所在	多賀城市山王字松島原		

座標求積表

地番		測地成果2011 (世界測地系)			
測点名		X <sub>n</sub>	Y <sub>n</sub>	(X <sub>n+1</sub> - X <sub>n-1</sub> )	Y <sub>n</sub>
KK38		-188763.367	11670.318	15439.830714	
KK21		-188763.704	11671.575	-8298.489825	
KK22		-188764.078	11672.333	-45790.562359	
KK32		-188767.627	11677.745	-52736.696420	
KS4		-188768.594	11677.500	30361.500000	
KS5		-188765.027	11669.898	60998.558846	
			倍面積	-25.861044	
			面積	12.9305220	
			地積	12.93	㎡
総計				12.9305220	



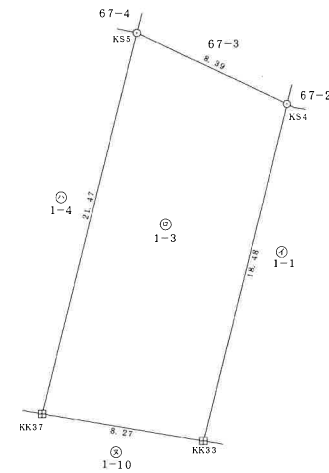
凡例		
田	コンクリート杭	新設
□	JRコンクリート杭	既設
⊗	プレート	新設
⊗	プラスチック杭	新設
⊗	鉄	新設
○	計算点	

# 3号地

地番	1-3	地積測量図	③ 11
土地の所在	多賀城市山王字松島原		

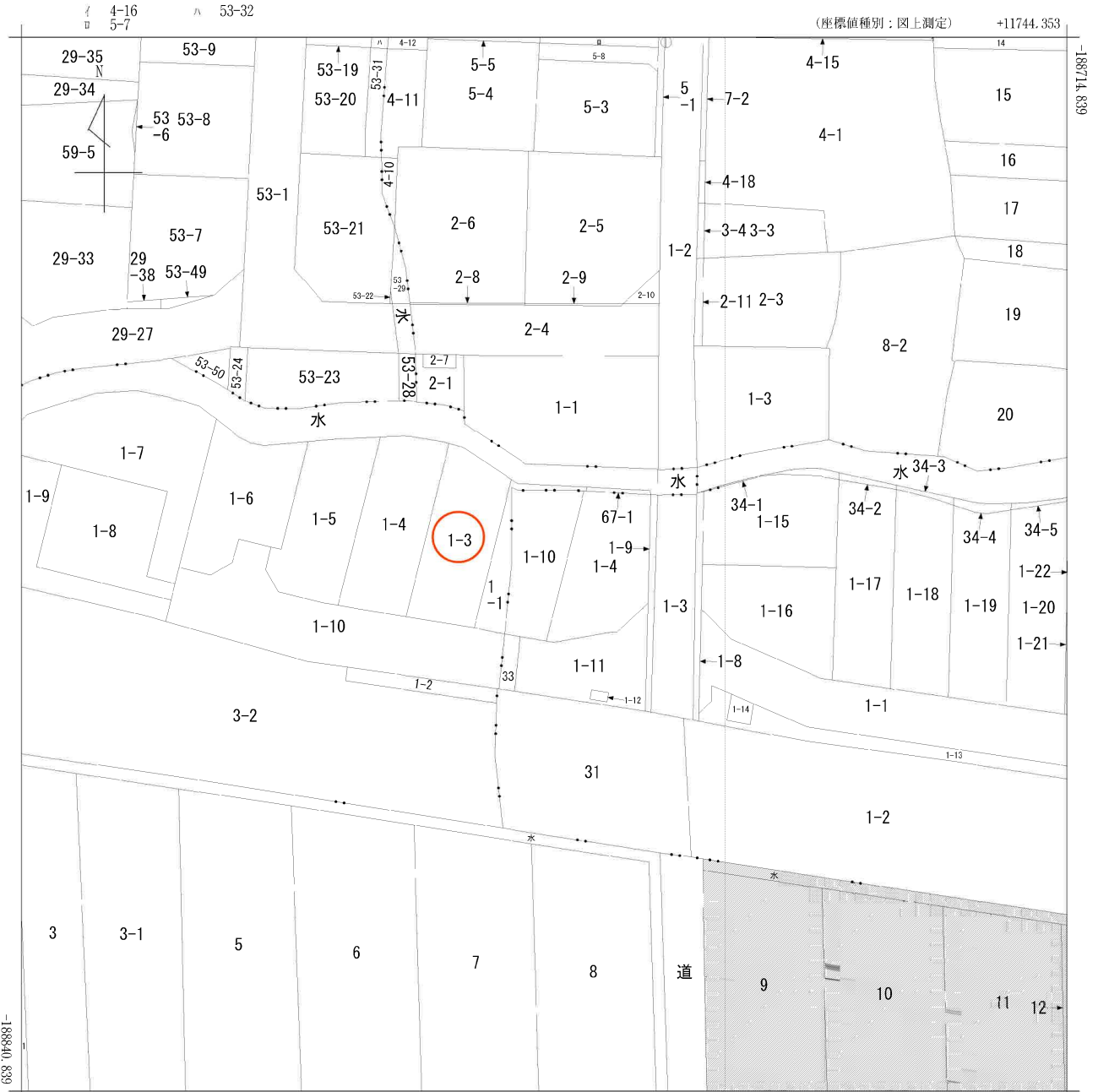
座標求積表

地番		1-3			測地成果2011(世界測地系)	
測点名	X <sub>n</sub>	Y <sub>n</sub>	X <sub>n+1</sub>	Y <sub>n+1</sub>	X <sub>n+1</sub> - X <sub>n</sub>	Y <sub>n+1</sub> - Y <sub>n</sub>
KS4	-188768.594	11677.500	-239598.945	000	-151830.351	-11677.500
KK33	-188785.545	11673.206	-181950.261	922	88325.281	-4.294
KK37	-188784.181	11665.048	239343.454	864	428127.635	-8.136
KS5	-188765.027	11669.898	181898.700	126	-170575.327	11669.898
					倍面積	-307.051932
					面積	153.5259660
					地積	153.52 m <sup>2</sup>
総計						153.5259660



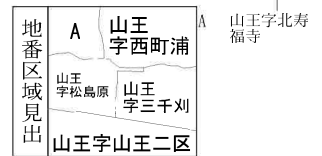
凡例		
田	コンクリート杭	新設
回	JRコンクリート杭	既設
回	プレート	新設
回	プラスチック杭	新設
回	鉄	新設
○	計算点	

凡例		
田	コンクリート杭	新設
回	JRコンクリート杭	既設
回	プレート	新設
回	プラスチック杭	新設
回	鉄	新設
○	計算点	



+11619.353 (座標値種別：図上測定)

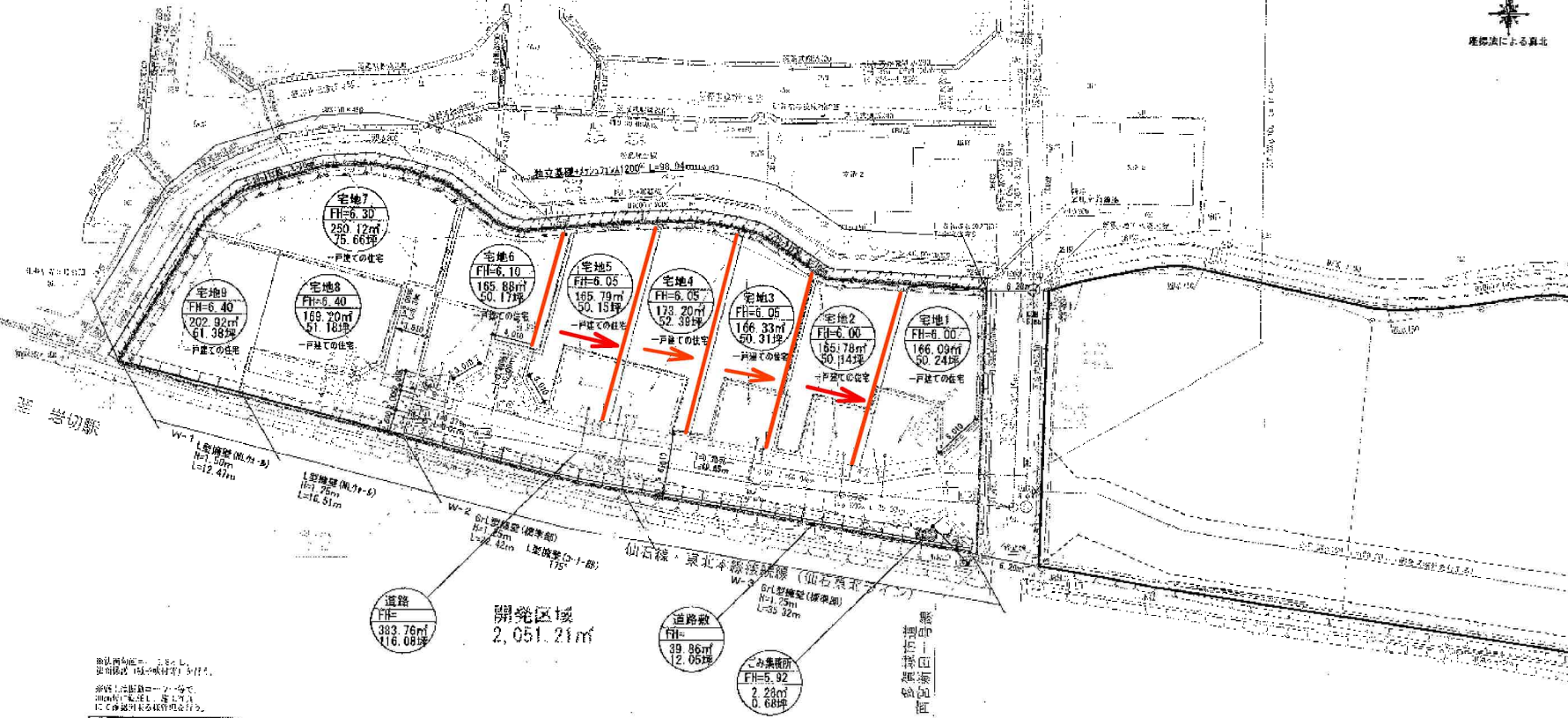
(注) 斜線を施した部分は、閉鎖された部分です。  
 (注) 国土交通省国土地理院が公表した座標補正パラメータ(touhokutaiheiyouki2011.par)による修正がされています。



請求部	所在	多賀城市山王字三千刈				地番	1番10			
出力尺	1/500	精度分	甲三	座標系番号又は記号	X	分類	地図(法第14条第1項)		種類	地籍図
作成年月日	昭和49年3月			備付年月日(原図)	昭和54年1月27日			補記事項		



# 困障負担図



敷地面積は、1:500、  
 道路幅員は15:00(4.7) 5(1.7)。  
 道路幅員は図面1:500で、  
 10m幅員(4.7) 5(1.7)の  
 1:500で記載する場合があります。

凡例	
記号	名称
□	雨水排水施設
□	宅地内雨水排水
□	雨水排水施設(埋設)
○	雨水入孔及び汚水立管
○	宅地内汚水排水
○	雨水排水施設(既存)
○	上水道施設
○	上水道配管施設(埋設)
○	上水道施設(既存)
○	開発区域
○	井穴
○	排水設備
○	仕切地

北東角 A 1:500×0.90  
 北東角 B 1:500×0.70  
 北東角 C 1:500×1.20

○本開拓行為による計画戸数=9戸  
 必要面積(有効面積)  
 0.20㎡/1.1×9戸=1.80㎡  
 有効面積としては、  
 道路幅員1.80m×奥行1.00m=1.80㎡  
 CBを含めると、  
 幅員2.00m×奥行1.12m=2.28㎡

平均=180.59㎡/宅地

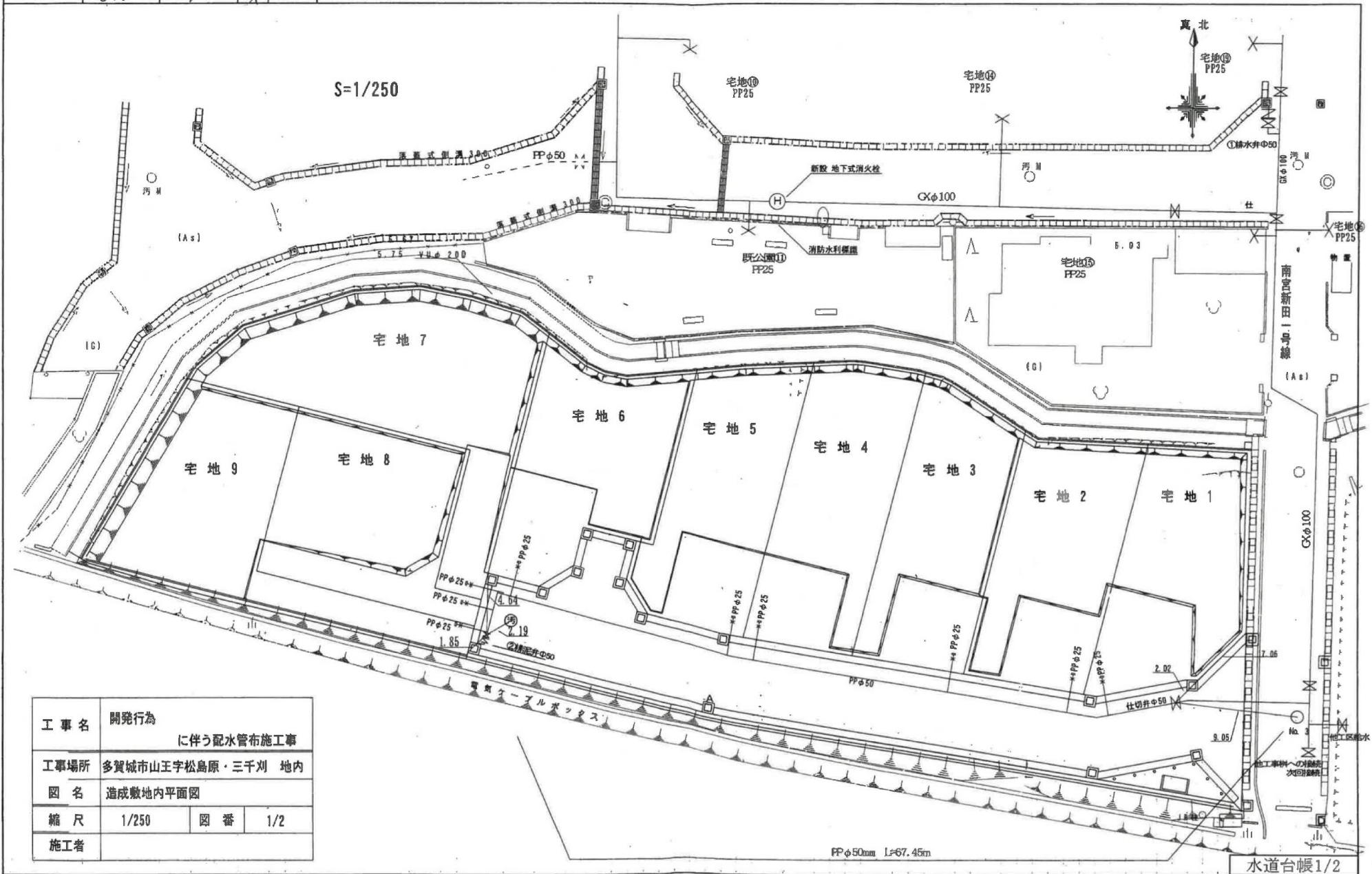
凡例	種別	面積(㎡)	割合(%)
□	宅地(9戸)	1,626.31	79.24
□	道路・道路敷	423.62	20.65
□	分集権所	2.28	0.11
	計	2,051.21	100

区域名 多賀城市山王字松高原・三千刈 地内

残留塩素	常用水圧	色	にごり
0.54 mg/l	0.5 MPa	異常なし	異常なし

給水装置工事竣工図

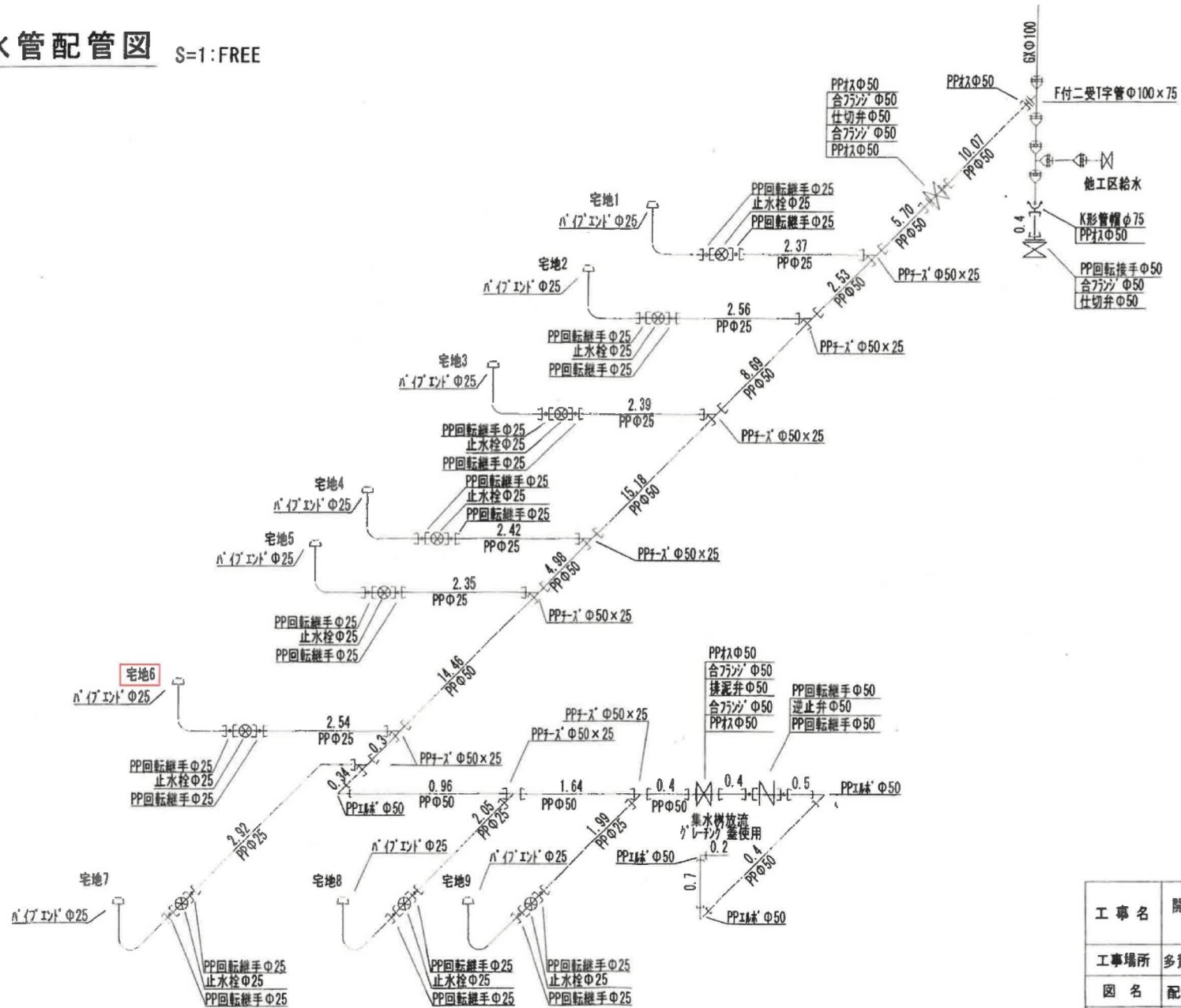
所有者氏名



工事名	開発行為 に伴う配水管布施工		
工事場所	多賀城市山王字松島原・三千刈 地内		
図名	造成敷地内平面図		
縮尺	1/250	図番	1/2
施工者			

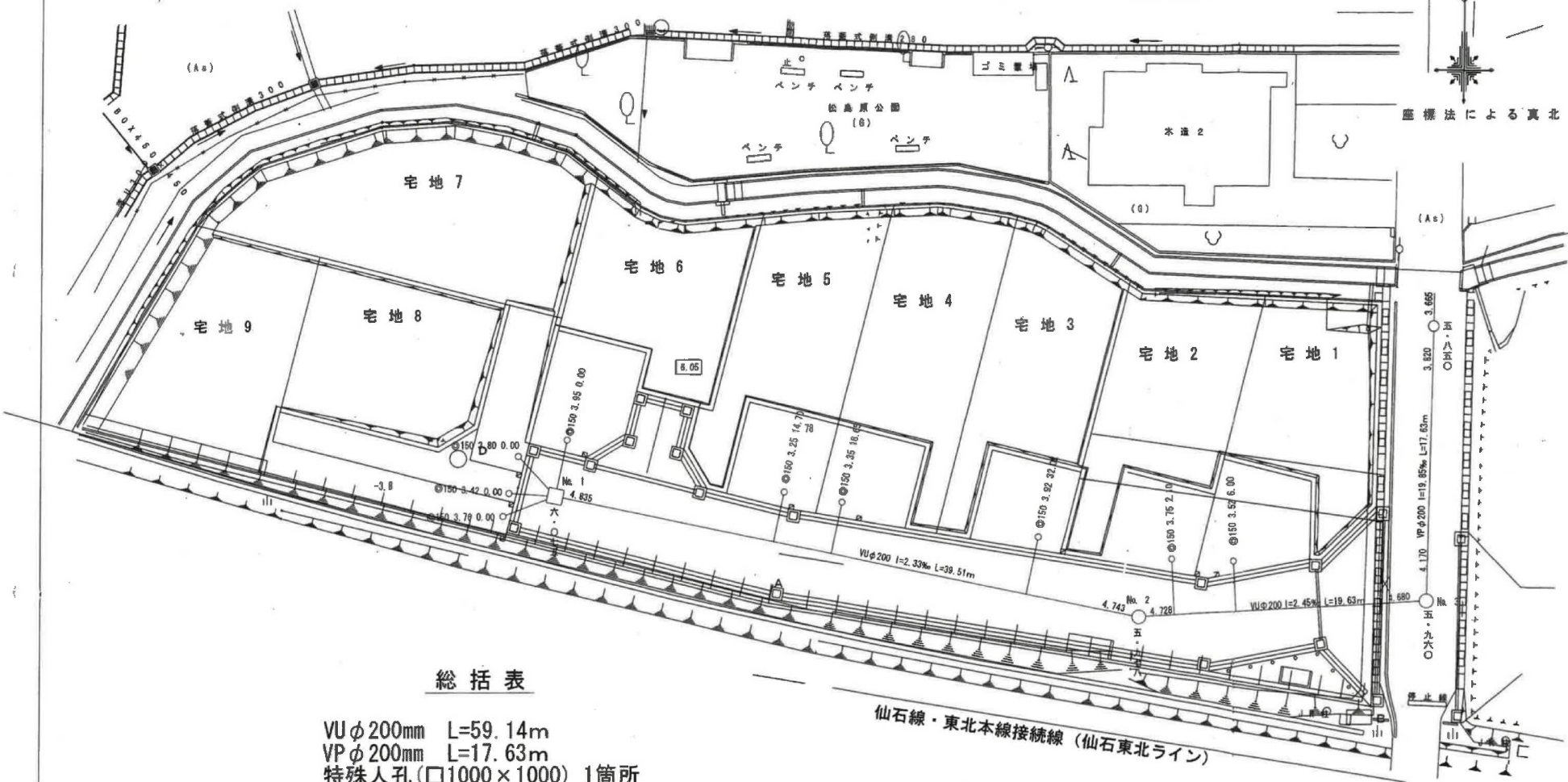
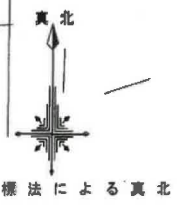
水道台帳1/2

# 給水管配管図 S=1:FREE



工事名	開発行為 に伴う配水管布施工事		
工事場所	多賀城市山玉宇松島原・三千刈 地内		
図名	配管図		
縮尺	free	図番	3/12
施工者			

平面図 S=1/250



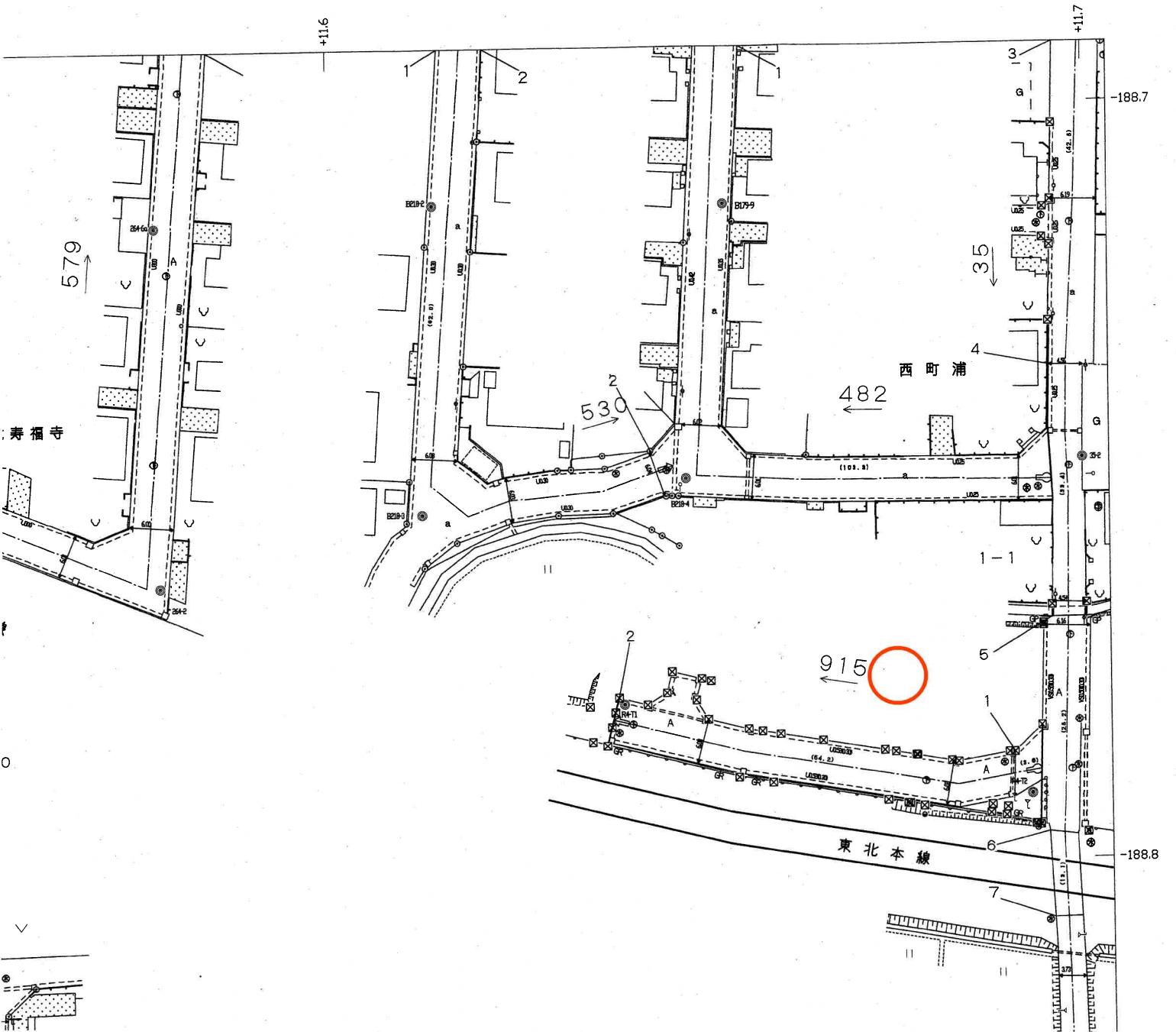
総括表

VUφ200mm	L=59.14m	
VPφ200mm	L=17.63m	
特殊人孔 (□1000×1000)		1箇所
組立1号人孔 (φ900)		2箇所
取付管設置工 (φ150)		9箇所
汚水樹設置工 (φ300)		9箇所

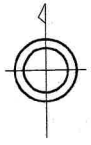
仙石線・東北本線接続線 (仙石東北ライン)

事業名	多賀城市山王字松島原・三千刈開発事業		
地区名	多賀城市山王字松島原1番・三千刈1番外4筆		
図名	下水道台帳図		
縮尺	1:250	図番	1/1
作成年月日	令和4年12月12日		
施工業者			

下水道台帳

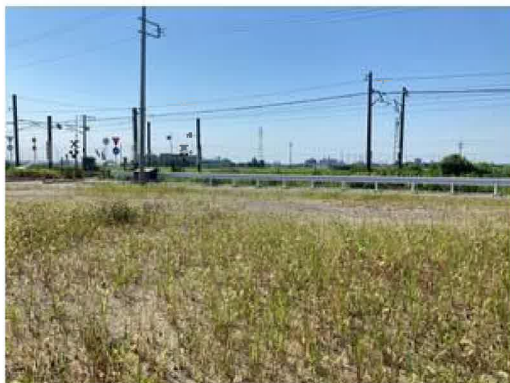


1-99	1-100	2-91
4-09		5-01
4-19	4-20	5-11



記号

記号	説明	記号	説明
	普通建築物 普通建築物 普通建築物		門 門 門
	官設検税郵便森測地出警交測職土保寺キ学 公判警務 警所庁署調局署所 林管便理署所 地方警備局事務所 出張所 消防署所 業安事務所 木区支所 保安支所 クリスト教会校 幼稚園・保育所		公金堂・公民館 情報図書鍵 博愛保健病銀協 児童センター 火急工号 浄水場 浄水場 浄水場 ガソリンスタンド
	さく(未分類)土 防下排水パイプ 防透光 防透鉄		生田 土 防透パイプ 防透鉄
	区界 空駐花		区界 工事材料置場
	△ 37.21 □ 37.21 ● 14.83 ○ 37.21 ◎ 37.21 ① 14.83 ● 37.21		電子基準点 公共電子基準点 25.17 25.2
	マンホール(ガス) マンホール(電気) マンホール(電話) マンホール(下水) マンホール(水道)		井油野肥紀夕給火煙高 井・水料重ン水の ガス井 井 井 井 井 井 井 井 井 井





COOP MIYAGI岩切店まで1,680m



セブンイレブン多賀城新田店まで620m



多賀城市立第二中学校まで1,320m



多賀城市立山王小学校まで850m



仙台岩切郵便局まで1,930m



七十七銀行岩切支店まで1,710m