

売地

仙台市太白区東中田2丁目

現況渡し

土地面積
107.66㎡

現況
更地

引渡可能時期
相談

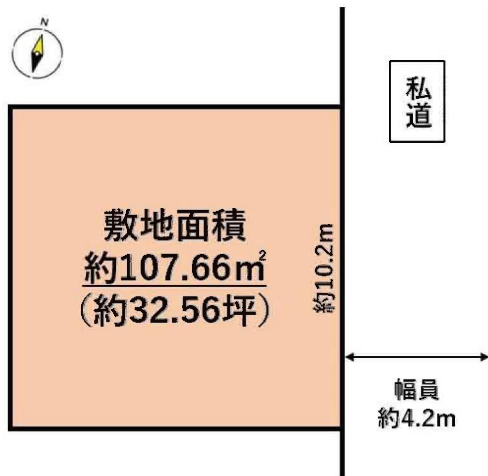


- 本物件に伴う登記申請業務（司法書士に依頼する移転登記・設定登記、家屋調査士に依頼する表題登記）、及び外構工事については売主指定業者にてお願い致します。
- 本物件上に建築する新規住宅に掛ける火災保険は売主指定の業者にてお願い致します。
- 本物件の上水は引込管口径20mm、メーター13mmで設置されております。変更する場合の負担金等は買主様のご負担となります。

【建築条件なし】
お好きなハウスメーカーで建築可能！
南仙台駅まで徒歩19分♪
閑静な住宅街に立地♪

〔近隣施設〕

- ・ヤマザワ中田店まで840m
- ・ローソン仙台東中田店まで220m
- ・仙台市立中田中学校まで960m
- ・仙台市立中田小学校まで660m



物件種目	売地		
最適用途	住宅用地		
最寄駅	南仙台		
土地面積	107.66㎡	私道面積 (共有持分)	
価格	980万円	坪単価	@30.10万円

物件所在地	宮城県仙台市太白区東中田2丁目5-3		
交通	J R東北本線 南仙台 徒歩19分		
土地権利	所有権	地目	宅地
都市計画	市街化区域	用途地域	1種住居
建ぺい率	60%	容積率	168%
他の法令上の制限			
地勢			
建築条件			
現況	更地		
引渡し (可能時期/方法)	相談 / 現況渡し		
開発許可 等番号			
接道状況 (角地・間口)	東4.2m 私道 接面10.2m		
設備	上水道,下水道 (上水道口径20mm、メーター13mm)		
備考	※本物件は告知事項がございます。 詳細は担当者までご確認ください。		

この図面は物件情報の一部を抜粋して掲載しております。(現況優先)

入居日・引渡日変更や付帯条件、別途料金等が発生する場合がありますのでご確認ください。

at home

infosheet 物件番号 69815431001

国土交通大臣免許(1)第9999号 〒981-0114 宮城県宮城郡利府町新中道3丁目1-1 イオンモール新利府南館1階

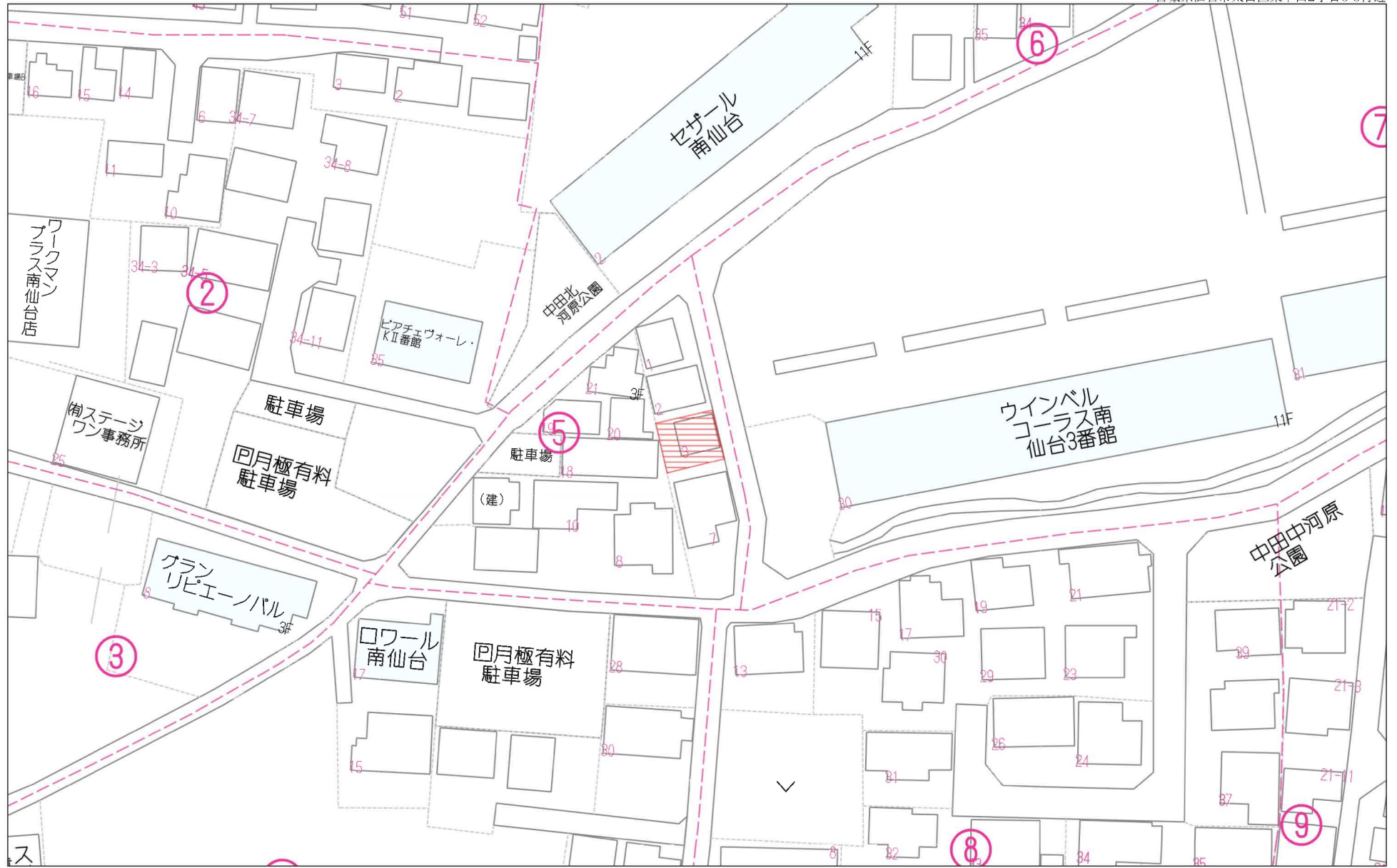
株式会社 Beyond ets 建てる窓口

TEL: 050-3615-4137 FAX: 050-3145-2835 定休日: 定休日なし

担当: 渡辺 (070-3353-1157)

作成日: 2024年07月7日

■取引態様: 媒介



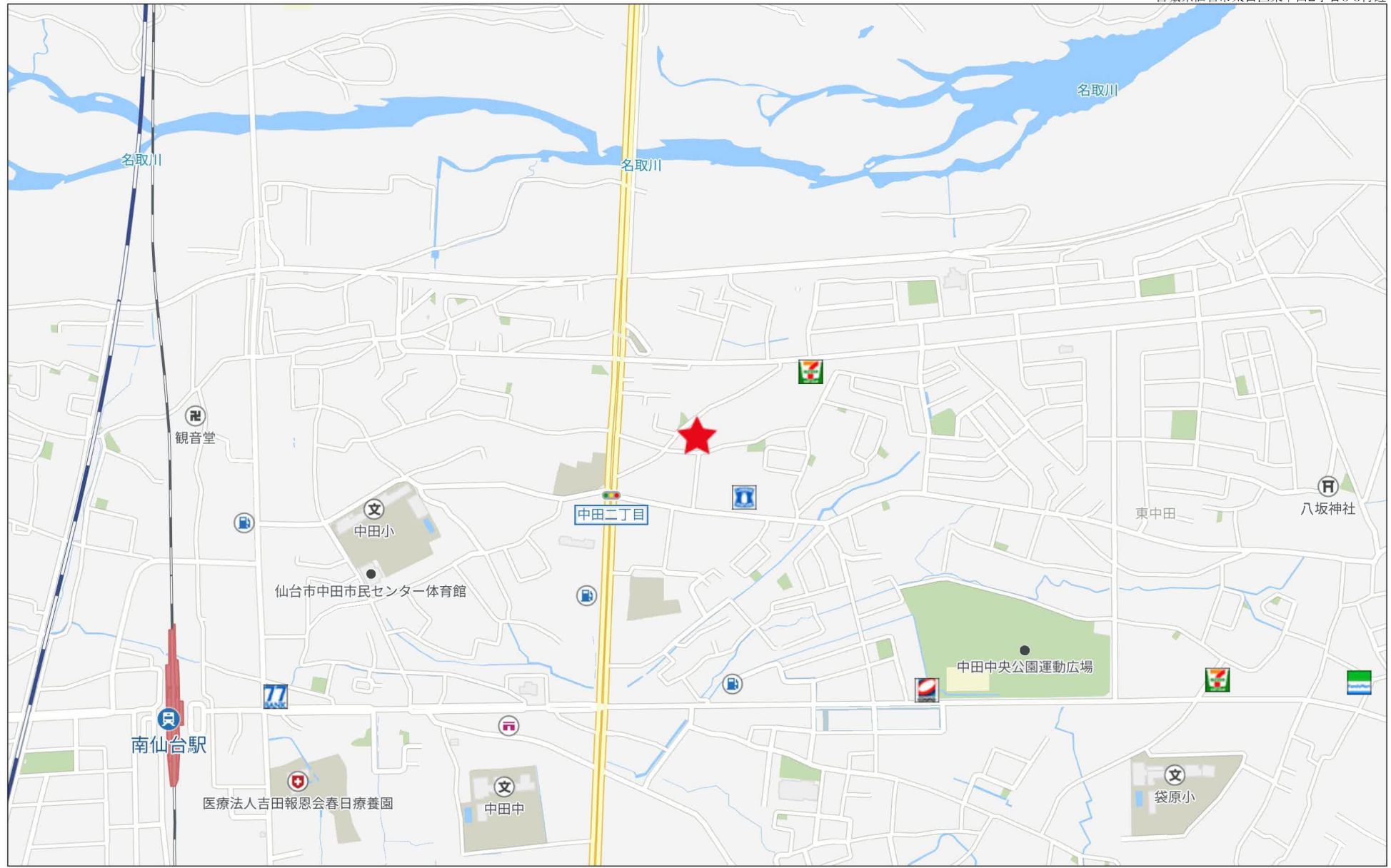
40m

1:886

禁無断複写複製

Beyond ets

Z22152209-20231215185502



500m

イ 80-13 ハ 67-15 ホ 67-18 ト 68-11 リ 68-23 ル 68-12
 ロ 71-3 ニ 67-17 ヘ 68-10 チ 68-13 ス 68-9



請求部	所在	仙台市太白区東中田二丁目			地番	67番21		
出力縮尺	1/600	精度区分	座標系番号又は記号	分類	地図に準ずる図面		種類	旧土地台帳附属地図
作成年月日				備付年月日(原図)			補記事項	

仙台市下水道施設平面図

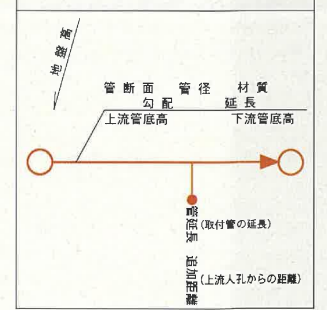


1. 本図面は、下水道改良工事や道路工事等により、現況と整合しない場合があります。詳細については現地での確認をお願いします。
2. 当局の許可なく複製することを、禁じます。

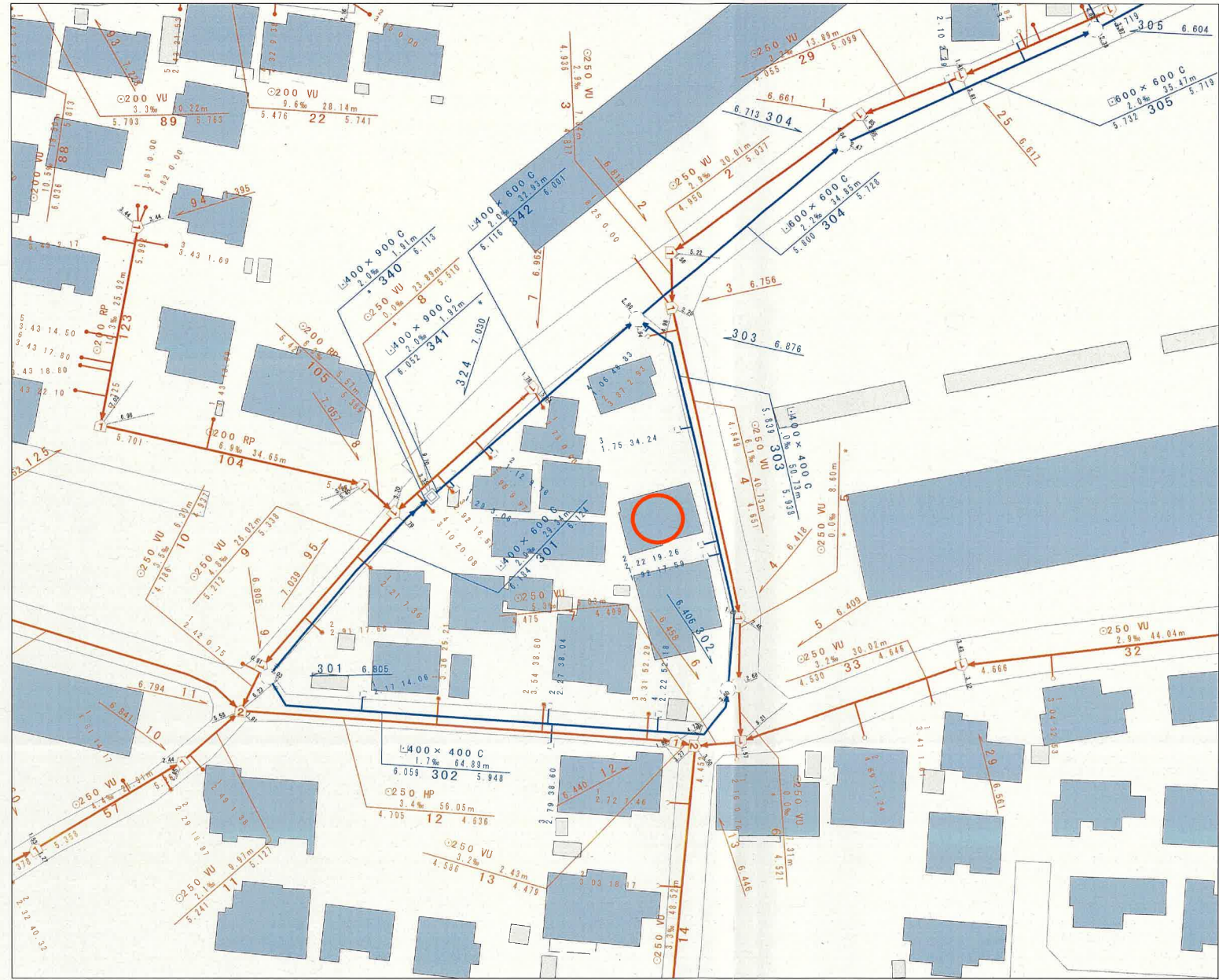
凡 例

	合流区域
	合流施設
	汚水施設
	雨水施設

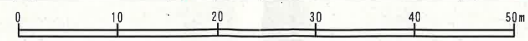
下水道施設データ



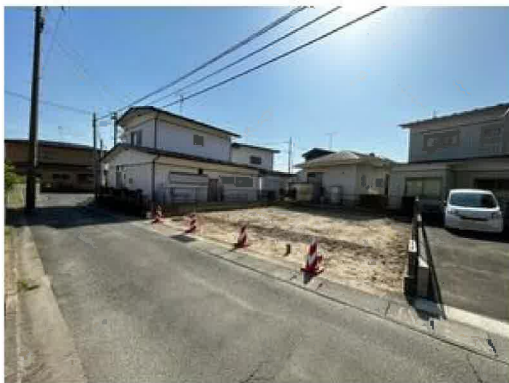
2023年8月22日 出図



縮尺 1:500



仙台市建設局





ヤマザワ中田店まで840m



ローソン仙台東中田店まで220m



仙台市立中田中学校まで960m



仙台市立中田小学校まで660m



仙台中田郵便局まで760m



七十七銀行袋原支店まで1,000m