

売地

【建築条件なし】
お好きなハウスメーカーで建築可能！
約50坪の整形地！
小学校まで徒歩13分！

土地面積 公簿 166.21m²

現況

更地

引渡可能時期

即時



[近隣施設]

- ・ウジエスーパー袋原店まで900m
- ・セブンイレブン仙台袋原店まで770m
- ・調剤薬局ツルハドラッグ中田店まで1,000m
- ・仙台市立中田中学校まで1,920m
- ・仙台市立袋原小学校まで960m

チェックポイント！

- 整形地 ● 下水道 ● 側溝

この図面は物件情報の一部を抜粋して掲載しております。(現況優先) 入居日・引渡日変更や付帯条件、別途料金等が発生する場合がありますのでご確認ください。



最適用途	住宅用地		
所在地	仙台市太白区東中田3丁目		
土地面積	公簿 166.21m ²	私道面積 (共有持分)	
価格	1,880万円	坪単価	@37.40万円

物件所在地	宮城県仙台市太白区東中田3丁目18-7の一部B号地		
交通	J R東北本線 南仙台 徒歩33分 バス11分 バス停 東中田6丁目 徒歩15分		
土地権利	所有権	地目	宅地
都市計画	市街化区域	用途地域	1種低層
建ぺい率	50%	容積率	80%
他の法令上の制限			
地勢			
建築条件			
現況	更地		
引渡し(可能時期/方法)	即時 / 現況渡し		
開発許可等番号			
接道状況(角地・間口)	東6.0m 公道 接面10.4m		
設備	下水道、側溝		
備考	本物件は、売主にて上水道管引込みのうえ、お引渡しとなります。		

株式会社 Beyond ets 建てる窓口

国土交通大臣免許(1)第9999号 〒981-0114 宮城県宮城郡利府町新中道3丁目1-1 イオンモール新利府南館1階

☎ 050-3615-4137 ☎ 050-3145-2835 定休日：定休日なし

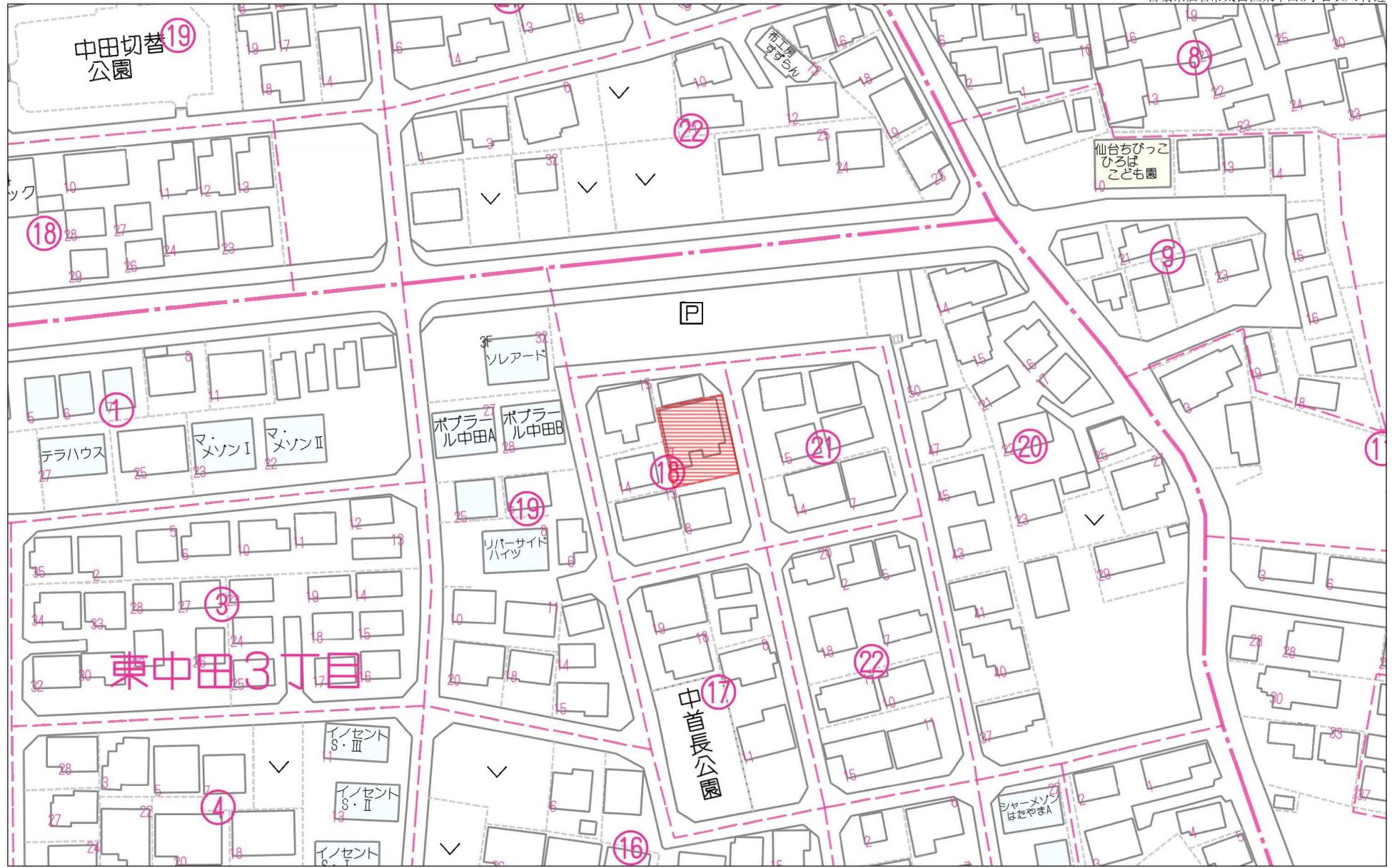
担当：荒井 (090-2843-6365)

作成日：2024年9月24日

■取引態様：媒介

infosheet 物件番号 69817185067

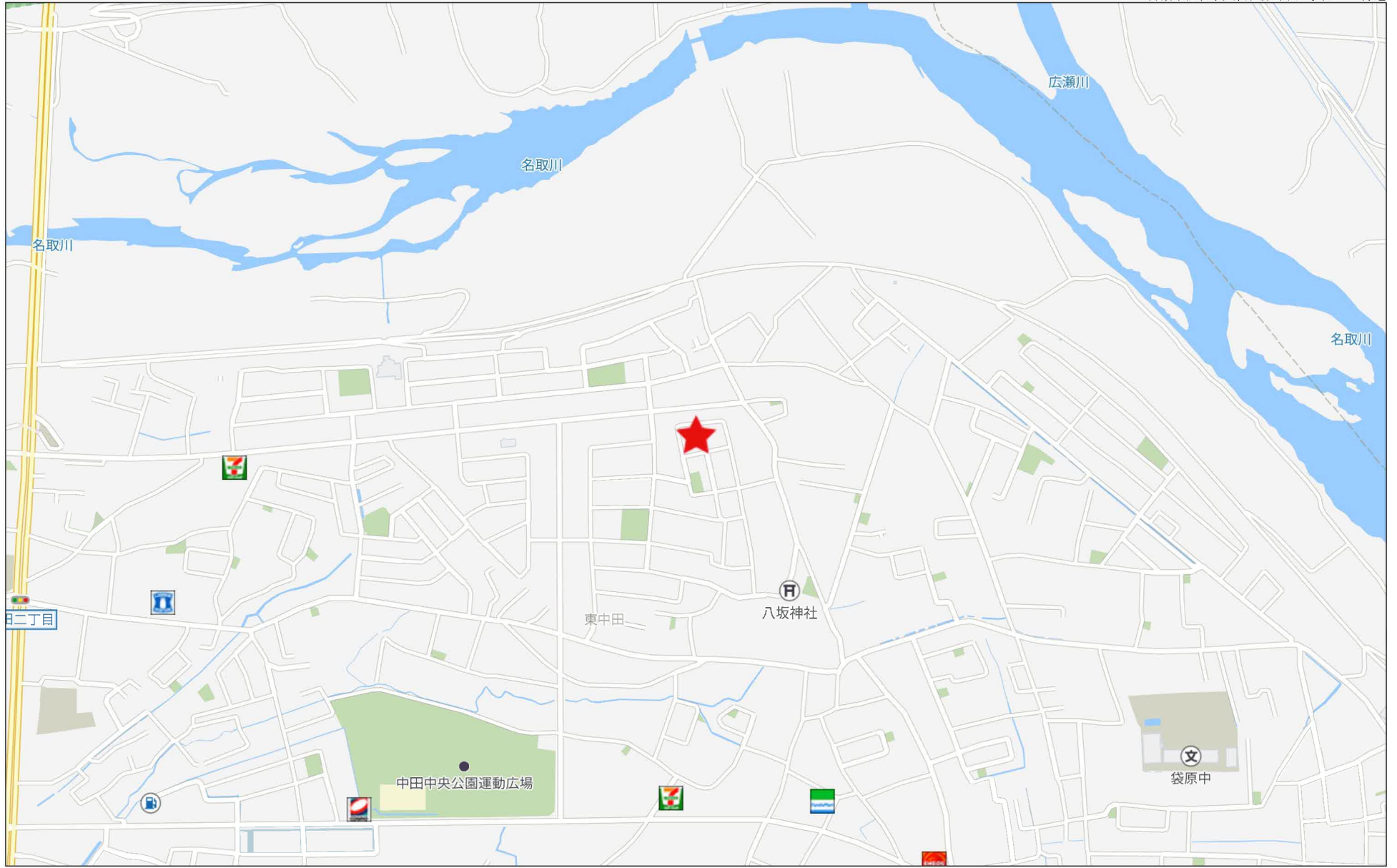
at home





280m

1:4070



地番	(A)275-2、(B)275-11	地積測量図
土地の所在	仙台市太白区東中田三丁目	

座標求積表

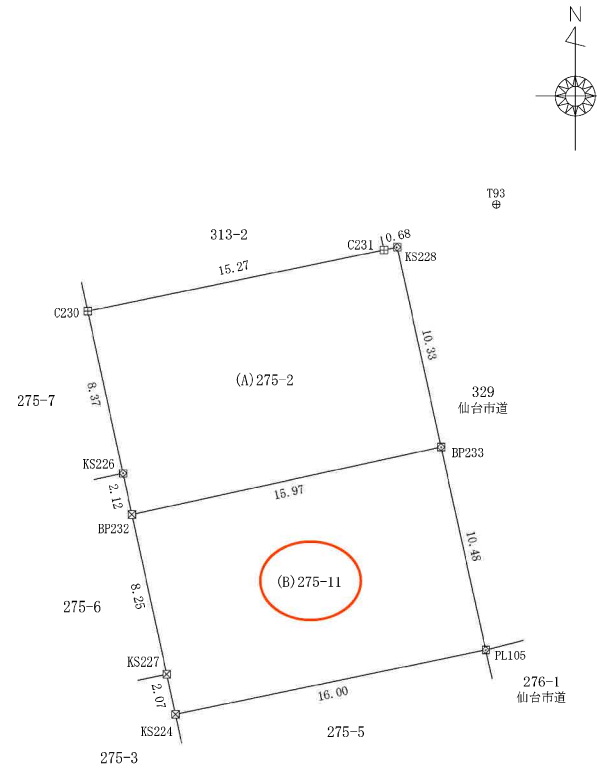
地番 (A)275-2				
測点	Xn	Yn	(Xn+1 - Xn-1)Yn	距離
C230	-199468.348	6178.069	69651.549906	15.27
C231	-199465.255	6193.021	20009.650851	0.68
KS228	-199465.117	6193.687	-61639.573024	10.33
BP233	-199475.207	6195.908	-83564.211196	15.97
BP232	-199478.604	6180.302	-8170.359244	2.12
KS226	-199476.529	6179.850	63380.541600	8.37
			倍面積	-332.401107
			面積	166.2005535
			地積	166.20 m ²
			坪数	50.27

地番 (B)275-11				
測点	Xn	Yn	(Xn+1 - Xn-1)Yn	距離
BP232	-199478.604	6180.302	70832.441222	15.97
BP233	-199475.207	6195.908	-42349.031180	10.48
PL105	-199485.439	6198.159	-83569.777797	16.00
KS224	-199488.690	6182.497	-7598.288813	2.07
KS227	-199486.668	6182.057	62352.226902	8.25
			倍面積	-332.429666
			面積	166.2148330
			地積	166.21 m ²
			坪数	50.27

座標一覧表

測点	Xn	Yn	備考
3F386	-199504.648	6169.438	街区基準点
3F385	-199494.045	6244.203	街区基準点
T1	-199505.338	6208.025	測量多角点(金属板)
T93	-199462.951	6198.709	測量多角点(金属板)

測地系	世界測地系(測地成果2011)
座標系	平面直角座標系 第X系
測量年月日	令和6年7月1日



凡例	
田	コンクリート杭
☒	プラスチック杭
⊗	金属プレート
⊙	金属板
○	計算点
⊕	基準点

(単位：m)

作成者	(令和 6 年 7 月 9 日作成)	申請人		縮尺	1/250
-----	--------------------	-----	--	----	-------



請求部	所在	仙台市太白区東中田三丁目			地番	275番11		
出力尺	1/600	精度区分	座標系又は記号	分類	地図に準ずる図面		種類	その他
作成年月日				備付年月日(原図)			補記事項	

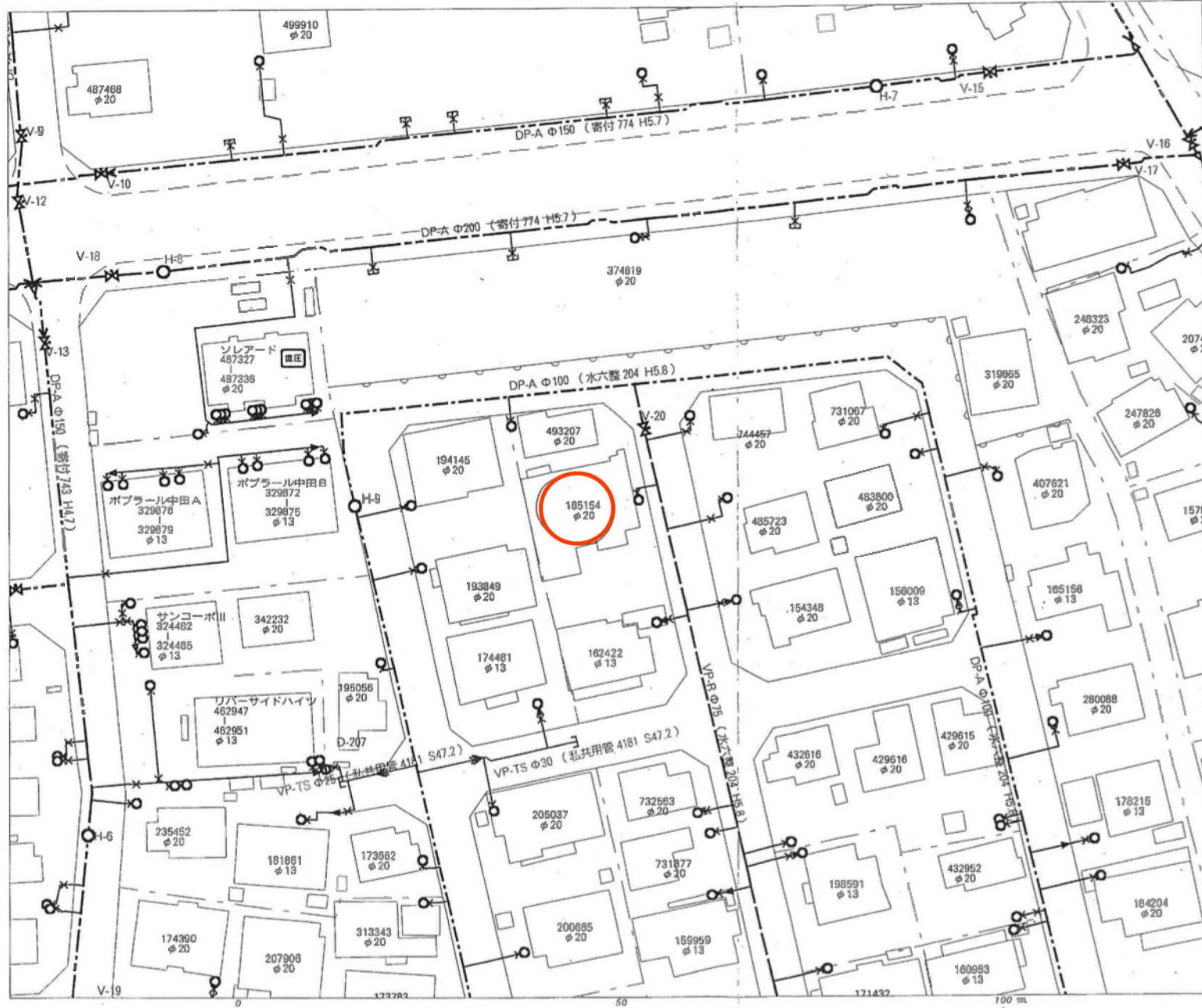


+6134.013 (座標値種別：図上測定)
 (注) 国土交通省国土地理院が公表した座標補正パラメータ(touhokutaiheiyououki2011.par)による修正がされています。



請求部	所在	仙台市太白区東中田三丁目				地番	329番			
出縮力尺	1/500	精度区分	甲二	座標系番号又は記号	X	分類	地図(法第14条第1項)		種類	土地区画整理所在図
作成年月日	平成8年2月24日			備付年月日(原図)	平成8年4月1日			補記事項		

仙台市水道局 戸番図



名称	表示
仕切弁	⊗ ⊙ ⊙ ⊙ ⊗
消火栓	○ ● ○ ●
空気弁	⊙ ⊙ ⊙ ⊙
片閉弁	▽
メータ	○
止水栓	×
キャップ	┌
管径	線種
400mm 以上	—————
380mm	—————
300mm	—————
280mm	—————
200mm	—————
150mm	—————
100mm	—————
75mm	—————
50mm	—————
50mm 未満	—————

・本図面は、維持管理を目的とした水道の給配水管種類の図面となり、地味図や現地と異なる場合がありますので、この情報とは別に現地での調査を実施してください。

・なお、本図面の利用により生じた損害や不利益、また第三者との間に生じた紛争については、水道局は一切責任を負いません。

・地味図及びそれに添随する情報は、管作機法等により損傷を受けています。漏洩監視、改良等はできません。

・仙台市、多摩地区、刈野町、七ツ浜町、色巻市、川崎町地区等に於いて、測量法に基づく国土院院長承認（使用）R 3.04.20

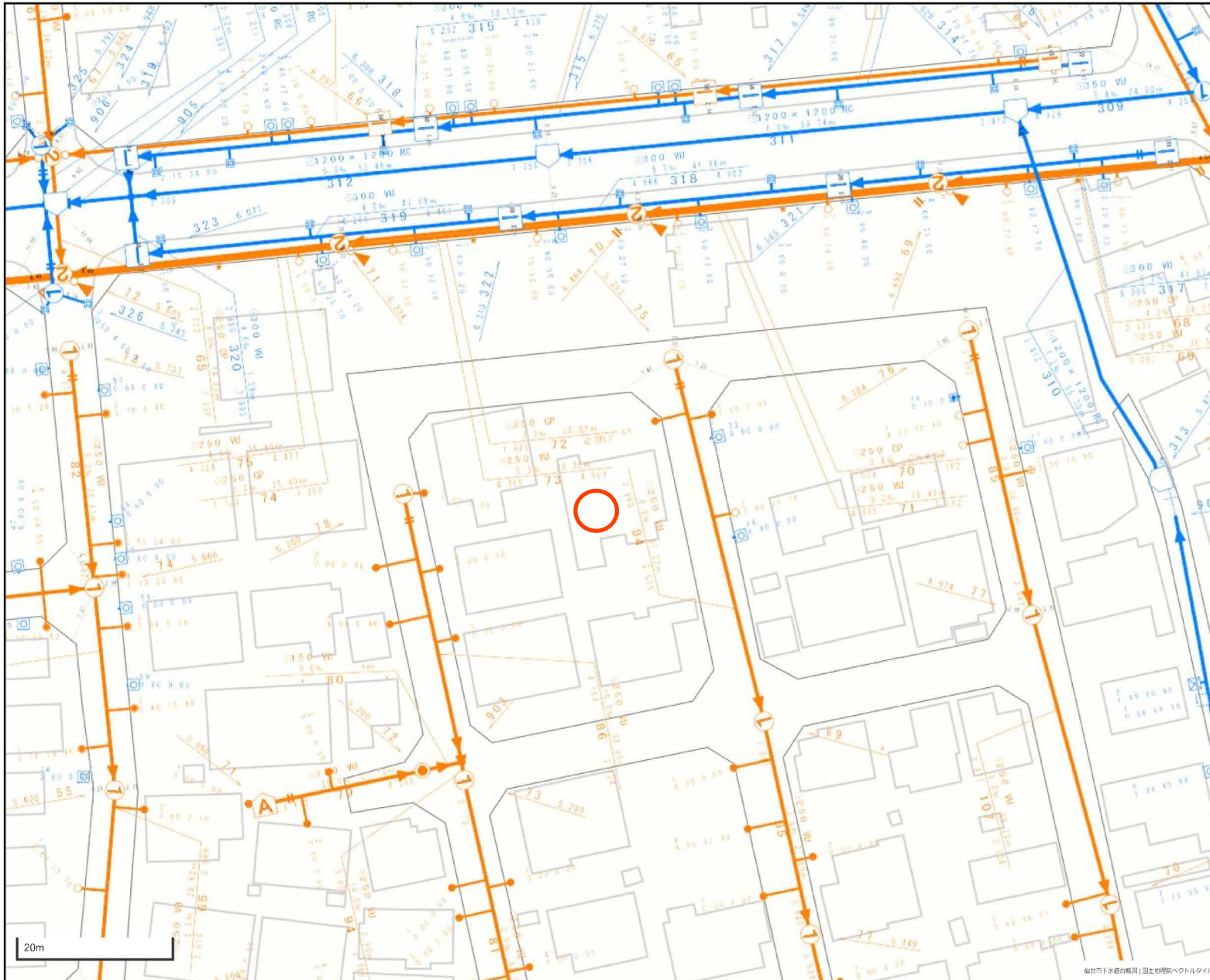
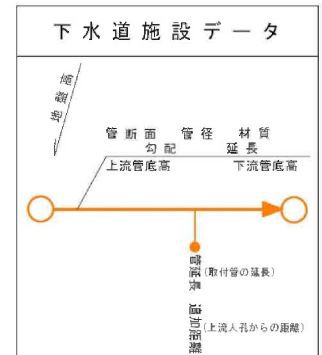
仙台市水道局 戸番図	
縮尺	1:500
出図年月日	令和5年9月11日

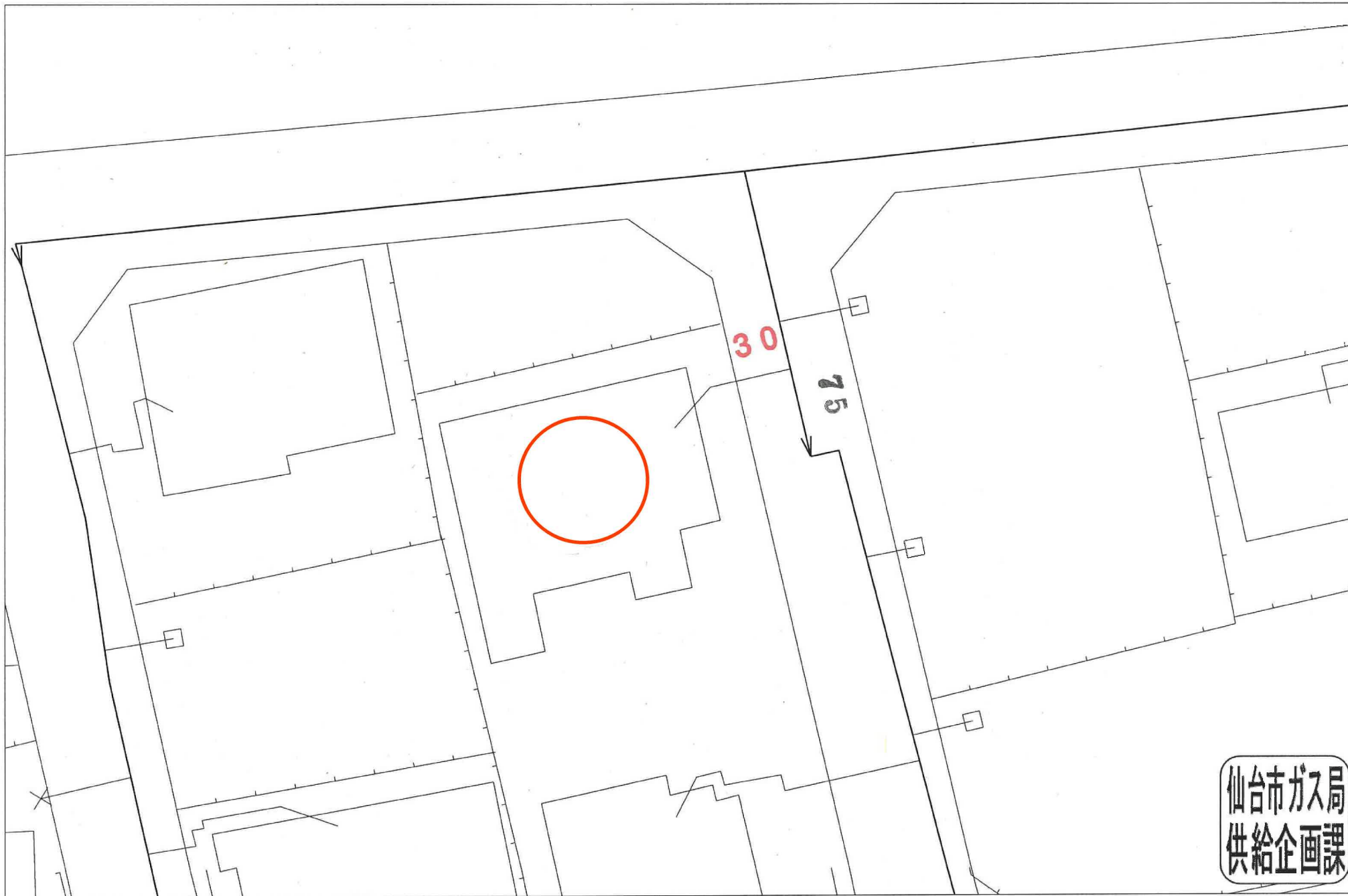
仙台市下水道施設平面図



1. 本図面は、下水道改良工事や道路工事等により、現況と整合しない場合があります。詳細については現地での確認をお願いします。
2. 当局の許可なく複製することを、禁じます。

凡 例	
	合流区域
	合流施設
	汚水施設
	雨水施設





受付番号：M- 1944

この図面は実際と異なる場合があるため十分注意して使用してください

2023年9月11日





ウジエスーパー袋原店まで900m



セブンイレブン仙台袋原店まで770m



調剤薬局ツルハドラッグ中田店まで1,000m



仙台市立中田中学校まで1,920m



仙台市立袋原小学校まで960m



仙台袋原郵便局まで500m



七十七銀行袋原支店まで2,100m