

# 売地

岩沼市早股地区に分譲地が誕生！  
 南側道路に面しており日当たり良好♪  
 約55坪の整形地です♪  
 小学校まで徒歩約7分！中学校まで徒歩約12分！

土地面積 公簿 181.96㎡

現況

更地

引渡可能時期

相談



物件番号	売地		建築条件付宅地	
用途	住宅用地	最寄駅	岩沼駅	
宅地-6	ご成約済み	円	181.28 m <sup>2</sup>	54.84 坪
宅地-7	9,800,000	円	181.96 m <sup>2</sup>	55.04 坪
宅地-8	9,800,000	円	181.98 m <sup>2</sup>	55.05 坪
宅地-9	ご成約済み	円	182.02 m <sup>2</sup>	55.06 坪
宅地-10	10,000,000	円	182.01 m <sup>2</sup>	55.06 坪
宅地-13	ご成約済み	円	182.20 m <sup>2</sup>	55.12 坪
宅地-14	ご成約済み	円	182.24 m <sup>2</sup>	55.13 坪



## チェックポイント！

この図面は物件情報の一部を抜粋して掲載しております。(現況優先) 入居日・引渡日変更や付帯条件、別途料金等が発生する場合がありますのでご確認ください。

●区画整理地内 ●整形地 ●電気 ●上水道 ●下水道 ●側溝

- フーズガーデン玉浦食彩館まで1,260m
- 岩沼市立玉浦中学校まで890m
- ローソン岩沼三軒茶屋店まで990m
- 岩沼市立玉浦小学校まで570m
- マツモトキヨシ岩沼玉浦西店まで1,210m

最適用途	住宅用地		
所在地	岩沼市早股字松原		
土地面積	公簿 181.96㎡	私道面積 (共有持分)	
価格	980万円	坪単価	@17.81万円

物件所在地	宮城県岩沼市早股字松原 231の東側 7・8・10号地		
交通	J R 東北本線 岩沼 距離4,700m		
	バス15分 バス停 玉浦小学校前 停歩6分		
土地権利	所有権	地目	宅地
都市計画	市街化区域	用途地域	1種低層
建ぺい率	50%	容積率	80%
他の法令上の制限	建築基準法第22条区域		
地勢	平坦		
建築条件	建築条件付		
現況	更地		
引渡し(可能時期/方法)	相談 / 現況渡し		
開発許可等番号			
接道状況(角地・間口)			
設備	電気, 上水道, 下水道, 側溝		
備考	<ul style="list-style-type: none"> <li>・東和総合住宅 アイフルホーム、アィムの家、スタイルホームの条件付き宅地となります。</li> <li>・地区計画区域内(岩沼市三軒茶屋中央地区計画)ですが届出は不要です。</li> <li>・困障負担の範囲指定がございます。詳細は担当者へお問い合わせください。</li> </ul>		

# 株式会社 Beyond ets 建てる窓口

国土交通大臣免許(1)第9999号 〒981-0114 宮城県宮城郡利府町新中道3丁目1-1 イオンモール新利府南館1階

☎ 050-3615-4137 ☎ 050-3145-2835 定休日: 定休日なし

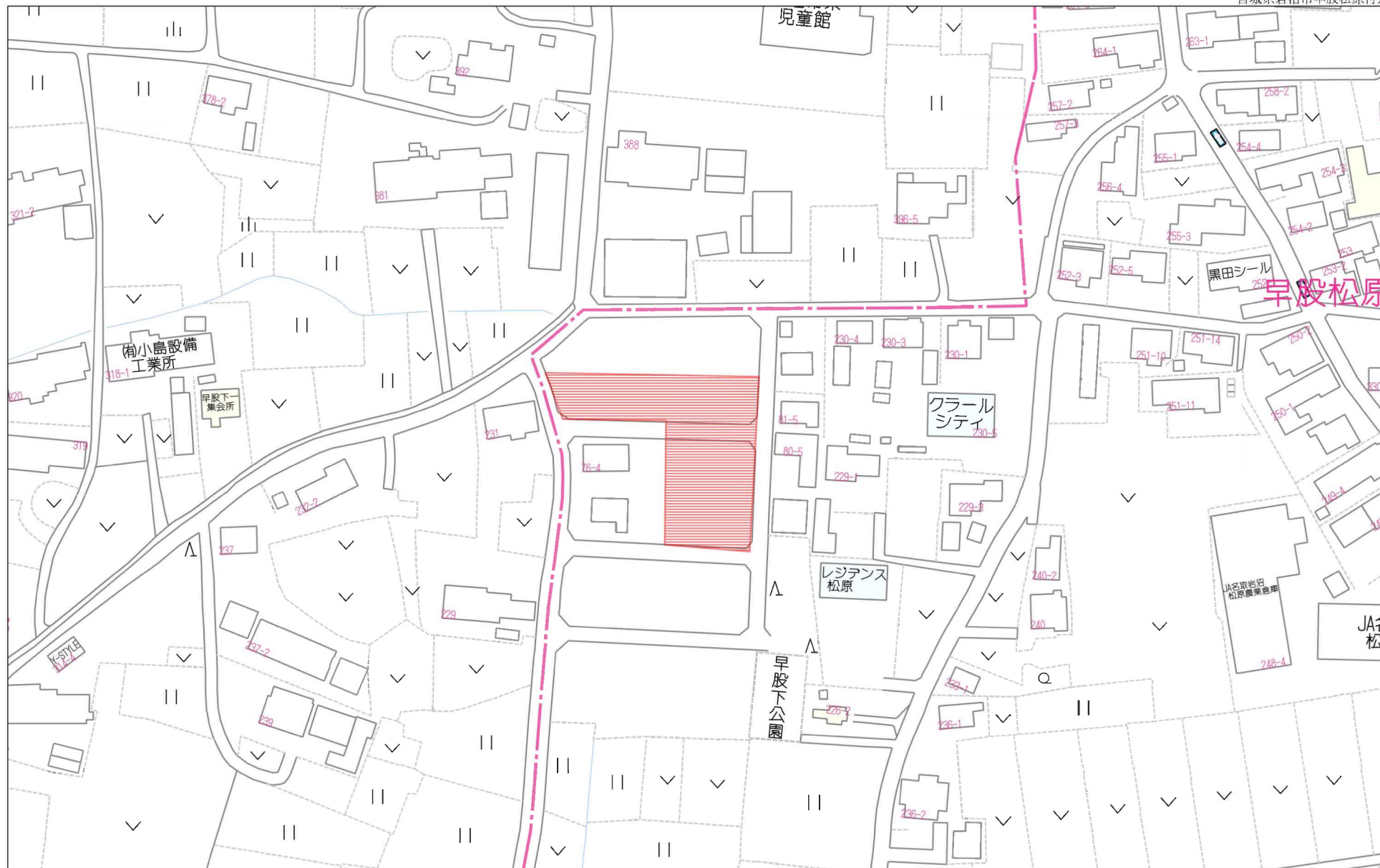
担当: 高橋 (070-3276-6354)

作成日: 2024年9月29日

■取引態様: 媒介

infosheet 物件番号 69782411075

at home



80m

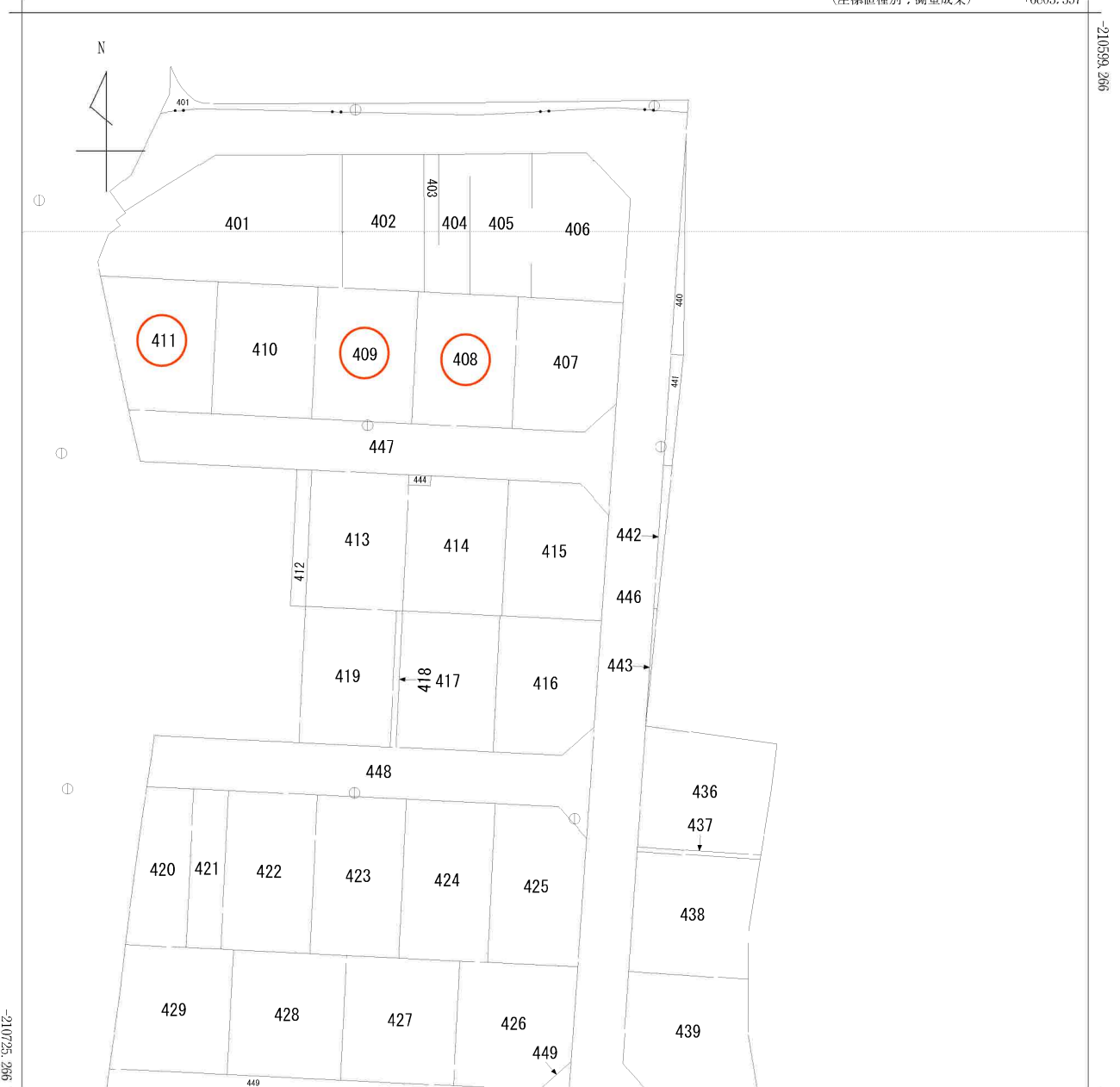
1:1655

禁無断複写複製

Beyond ets  
Z22152209-20240924163529



500m



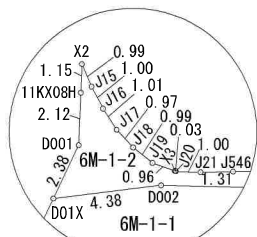
+6678.357

(座標値種別：測量成果)

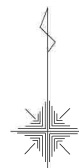


請求部	所在	岩沼市早股字松原				地番	415番			
出力縮尺	1/500	精度分	甲二	座標系番号又は記号	X	分類	地図(法第14条第1項)国調法19-5指定		種類	土地区画整理所在図
作成年月	令和4年6月1日			備付年月日(原図)	令和4年10月3日			補記事項		

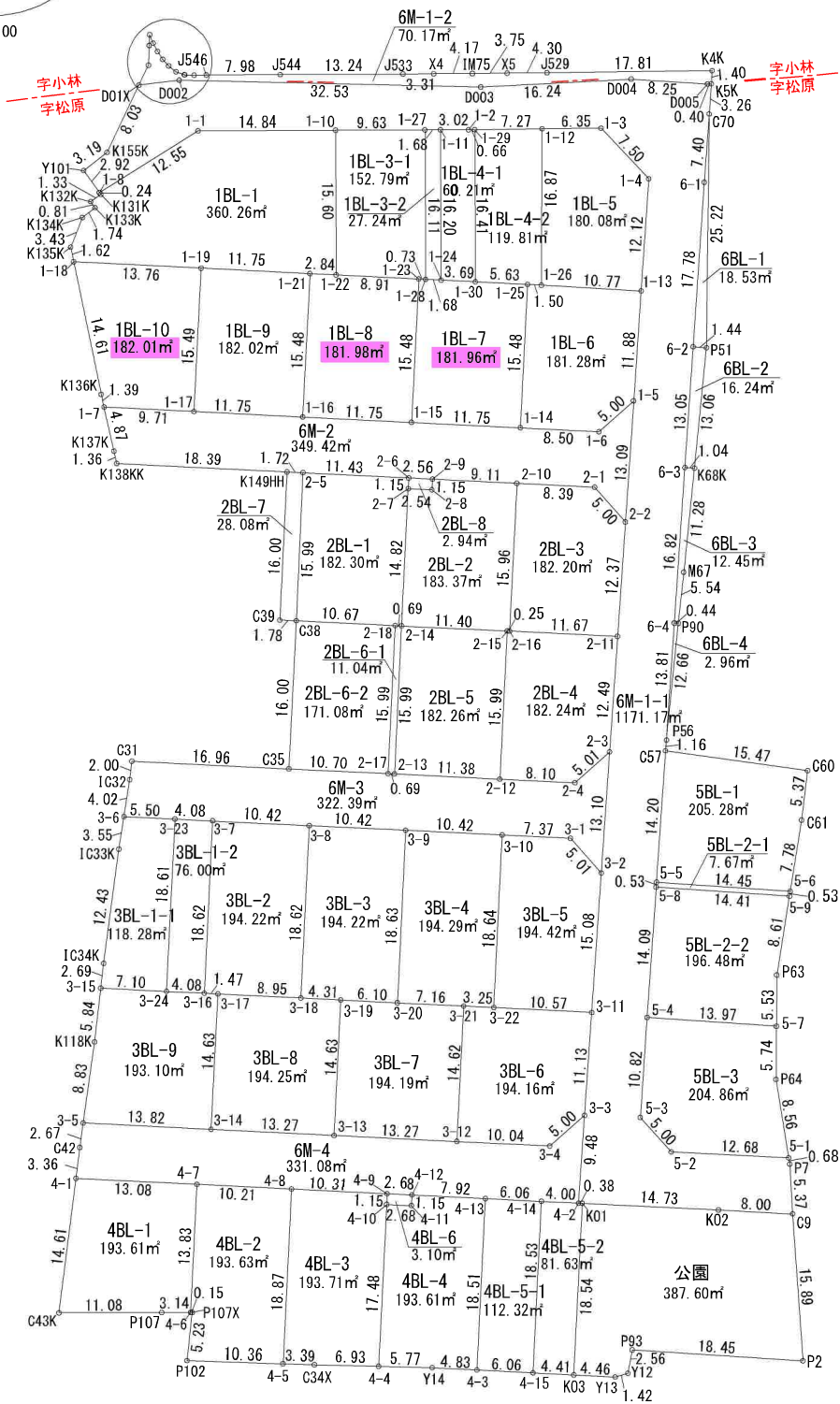
岩沼市早股松原土地区画整理事業  
出来形確認測量図

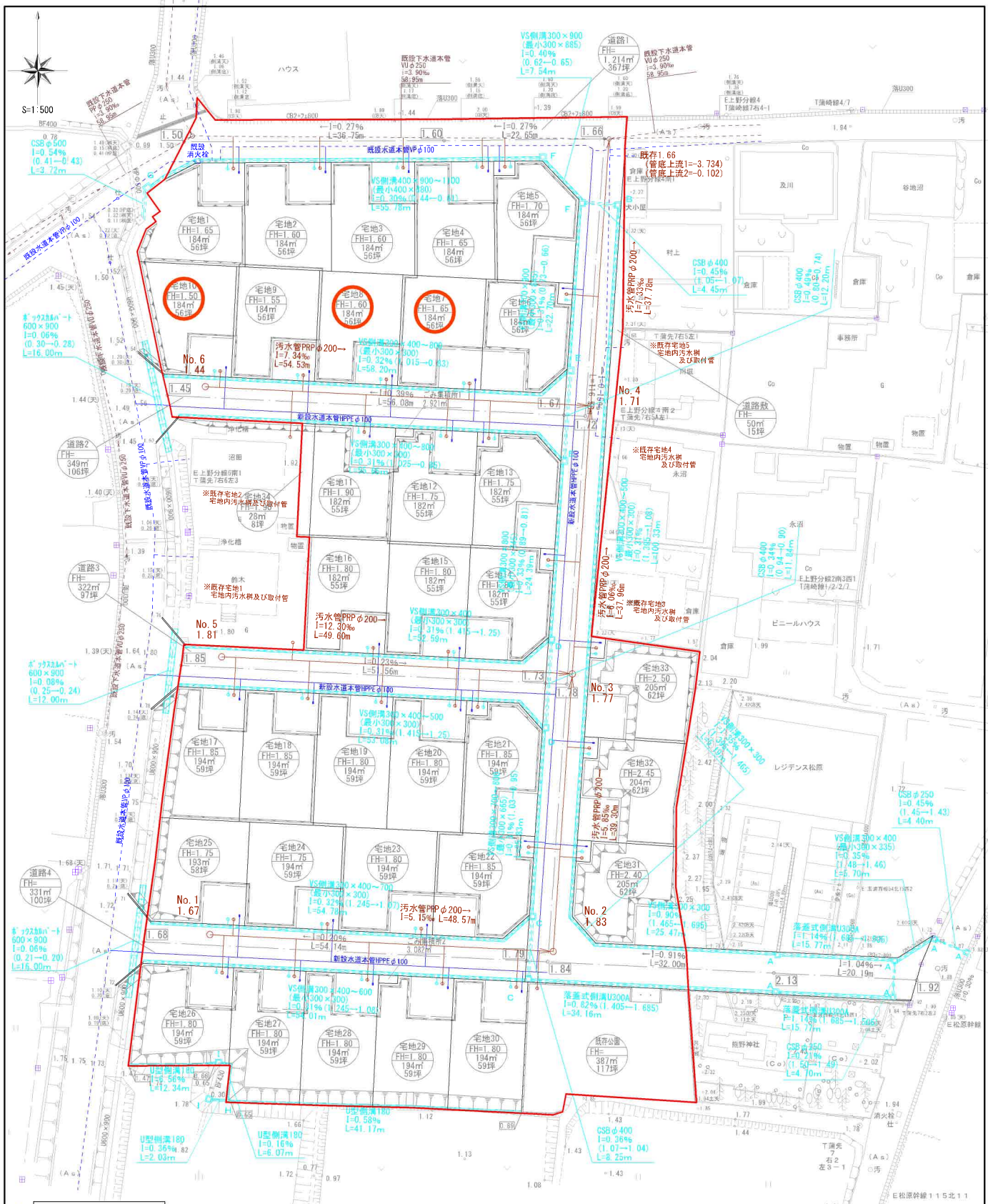


1/100



S=1:500 (A3)





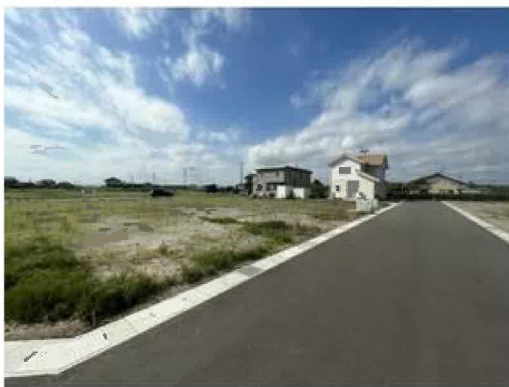
記号	名称
	雨水排水施設
	宅地内雨水溝
	雨水排水施設(埋設)
	汚水管
	汚水管PRPφ200
	宅地内汚水管
	汚水排水施設(既存)
	上水道施設
	上水道施設(既存)
	開発区域

※道路側溝は10mに1箇所「レナ」蓋を使用する。  
 ※宅地内雨水採取出管 接続部は「グレーン」蓋を使用する。  
 ※集水枠A □500×600  
 ※集水枠B □600×700  
 ※集水枠C □600×900  
 ※集水枠D □600×1000  
 ※集水枠E □600×1100  
 ※集水枠F □600×1200  
 ※集水枠G □700×1400  
 ※集水枠H □300×500  
 ※集水枠I □600×600

区域名	岩沼市早股字松原 地内		
設計者			
図名	給排水施設計画平面図		
縮尺	1/500	図番	7-1
申請者			



		売地		建築条件付宅地	
		住宅用地	最寄駅	岩沼駅	
宅地-6	ご成約済み	円	181.28 m <sup>2</sup>	54.84 坪	
宅地-7	9,800,000	円	181.96 m <sup>2</sup>	55.04 坪	
宅地-8	9,800,000	円	181.98 m <sup>2</sup>	55.05 坪	
宅地-9	ご成約済み	円	182.02 m <sup>2</sup>	55.06 坪	
宅地-10	10,000,000	円	182.01 m <sup>2</sup>	55.06 坪	
宅地-13	ご成約済み	円	182.20 m <sup>2</sup>	55.12 坪	
宅地-14	ご成約済み	円	182.24 m <sup>2</sup>	55.13 坪	





フーズガーデン玉浦食彩館まで1,260m



ローソン岩沼三軒茶屋店まで990m



マツモトキヨシ岩沼玉浦西店まで1,210m





岩沼市立玉浦中学校まで890m



岩沼市立玉浦小学校まで570m



岩沼市立東保育所まで1,160m



玉浦郵便局まで570m



JA名取岩沼玉浦支店まで520m